

## Bezrobocie rejestrowane w województwie pomorskim w I półroczu 2015 r.

**Tabl. 1. Bezrobotni zarejestrowani według płci**

Stan w końcu czerwca

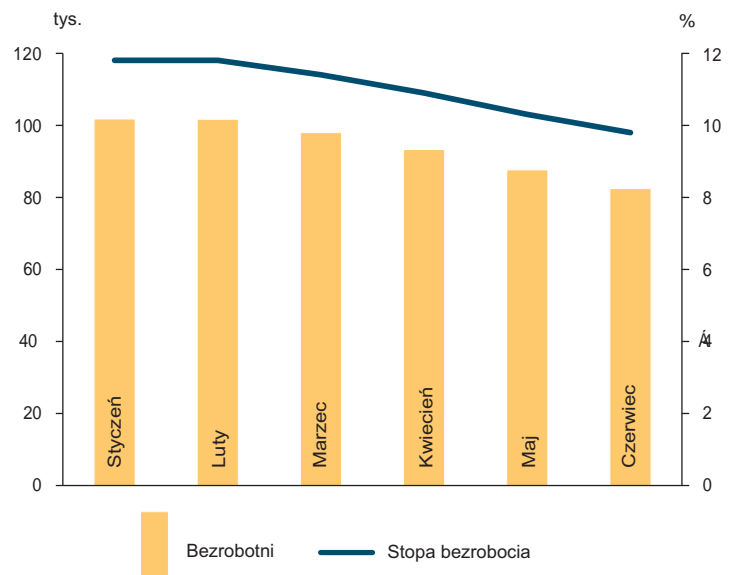
WYSZCZEGÓLNIENIE	2014	2015	
	w liczbach bezwzględnych	2014 = 100	
<b>OGÓŁEM</b> .....	<b>100344</b>	<b>82424</b>	<b>82,1</b>
Mężczyźni .....	45333	35845	79,1
Kobiety .....	55011	46579	84,7

Bezrobotni zarejestrowani w powiatowych urzędach pracy w końcu czerwca 2015 r. stanowili 9,8% cywilnej ludności aktywnej zawodowo (przed rokiem odpowiednio 11,7%).

W populacji bezrobotnych zarejestrowanych dominowały kobiety, których udział w końcu czerwca 2015 r. wyniósł 56,5% (wobec 54,8% w czerwcu 2014 r.). Największy odsetek kobiet w ogólnej liczbie bezrobotnych zarejestrowanych w danym powiecie zanotowano w powiecie gdańskim i kartuskim (po 63,3%) oraz w powiecie wejherowskim (60,9%), natomiast najmniejszy – w powiecie słupskim (50,4%) oraz w Słupsku i powiecie puckim (po 51,7%).

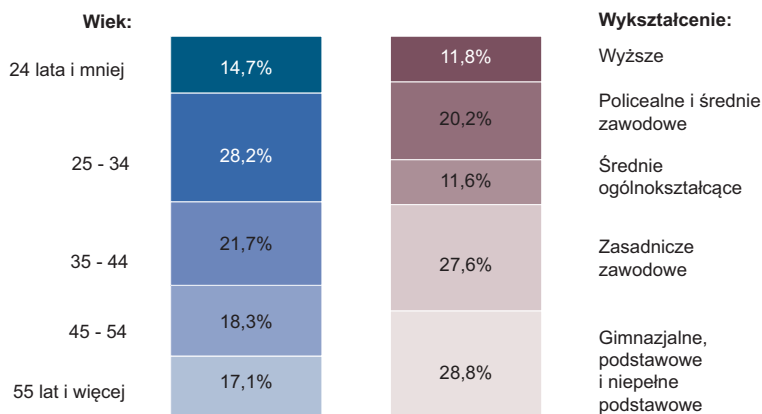
**BEZROBOTNI ZAREJESTROWANI I STOPA BEZROBOCIA REJESTROWANEGO W 2015 R.**

Stan w końcu miesiąca



**STRUKTURA BEZROBOTNYCH ZAREJESTROWANYCH WEDŁUG WIEKU I POZIOMU WYKSZTAŁCENIA**

Stan w końcu I półrocza 2015 r.



Większość bezrobotnych rejestrujących się w powiatowych urzędach pracy posiadała stosunkowo niski poziom wykształcenia. Wśród bezrobotnych zarejestrowanych najczęściej było osób posiadających wykształcenie zawodowe oraz gimnazjalne, podstawowe i niepełne podstawowe, które stanowiły 56,3%. Populacja bezrobotnych kobiet charakteryzowała się odmienną strukturą niż mężczyźni. Wykształcenie zawodowe, gimnazjalne, podstawowe i niepełne podstawowe posiadało 47,6% kobiet bezrobotnych, podczas gdy odsetek mężczyzn z tym wykształceniem wyniósł odpowiednio 67,6%.

**Tabl. 2. Bezrobotni nowo zarejestrowani**

WYSZCZEGÓLNIENIE	2014	2015	
	I półrocze		
	w liczbach bezwzględnych	2014 = 100	
<b>OGÓŁEM</b> .....	<b>66718</b>	<b>63490</b>	<b>95,2</b>
w tym:			
Powracający do rejestracji .....	52889	50902	96,2
Dotychczas niepracujący .....	10819	9145	84,5

W końcu czerwca 2015 r. prawa do zasiłku nie posiadało 69,2 tys. (83,9%) bezrobotnych zarejestrowanych (przed rokiem odpowiednio 85,3 tys. i 85,0%). Spośród 109 bezrobotnych cudzoziemców, wśród których 64,2% stanowiły kobiety, prawa do zasiłku nie posiadało 90,8% osób.

W I półroczu 2015 r. do powiatowych urzędów pracy wpłynęła większa liczba ofert pracy niż w analogicznym okresie 2014 r. (42,4 tys. wobec 35,3 tys. ofert). Jednocześnie w końcu czerwca 2015 r. na jedną ofertę pracy przypadało 12 osób zarejestrowanych jako bezrobotne (przed rokiem 22 osoby).

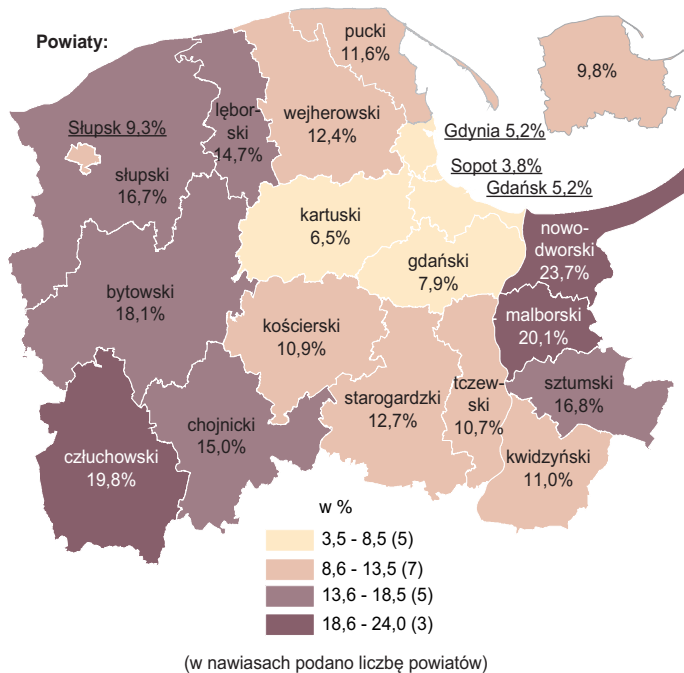
**Tabl. 3. Bezrobotni wyrejestrowani według wybranych przyczyn**

WYSZCZEGÓLNIENIE	2014	2015	
	I półrocze		
	w liczbach bezwzględnych	2014 = 100	
<b>OGÓŁEM</b> .....	<b>80522</b>	<b>77818</b>	<b>96,6</b>
w tym:			
Podjęcie pracy .....	37398	37442	100,1
Niepotwierdzenie gotowości do pracy .....	21470	19333	90,0

W I półroczu 2015 r. gotowości do podjęcia pracy nie potwierdziło 19,3 tys. osób, co stanowiło 24,8% ogólnej liczby osób wyrejestrowanych z ewidencji bezrobotnych (w I półroczu 2014 r. odpowiednio 21,5 tys. osób i 26,7%). Wśród pozostałych przyczyn odpływu z bezrobocia rejestrowanego należy wymienić: rozpoczęcie szkolenia lub stażu u pracodawcy – 6,7 tys. (przed rokiem 8,1 tys.), dobrowolną rezygnację ze statusu bezrobotnego – 4,7 tys. (przed rokiem 5,8 tys.), nabycie praw emerytalnych lub rentowych oraz otrzymanie zasiłku lub świadczenia przedemerytalnego – 1,6 tys. osób (w 2014 r. 1,8 tys. osób).

**STOPA BEZROBOCIA REJESTROWANEGO WEDŁUG POWIATÓW**

Stan w końcu I półrocza 2015 r.



Bezrobocie trwające dłużej niż 12 miesięcy częściej dotyka kobiet. W końcu czerwca 2015 r. zatrudnienia przez okres powyżej 1 roku poszukiwało 43,6% kobiet zarejestrowanych w powiatowych urzędach pracy (przed rokiem 44,7%). Analogiczny odsetek dla mężczyzn wyniósł 33,5% (przed rokiem 34,0%).

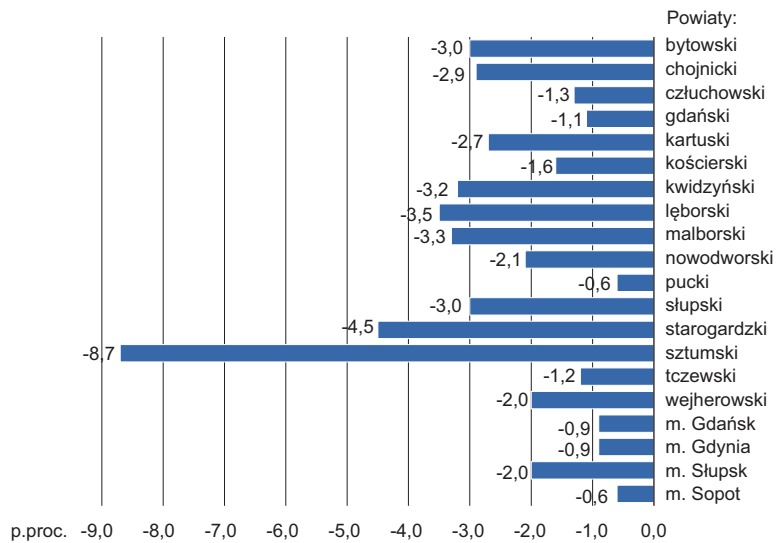
**Tabl. 4. Bezrobotni zarejestrowani będący w szczególnej sytuacji na rynku pracy**

Stan w końcu czerwca

BEZROBOTNI	Ogółem	Mężczyźni	Kobiety
2015			
Do 25 roku życia .....	12153	4841	7312
Długotrwale bezrobotni .....	44218	17272	26946
Powyżej 50 roku życia .....	22198	12782	9416
Niepełnosprawni .....	6097	2835	3262
2014 = 100			
Do 25 roku życia .....	74,0	69,5	77,2
Długotrwale bezrobotni .....	81,6	79,3	83,0
Powyżej 50 roku życia .....	87,6	85,6	90,4
Niepełnosprawni .....	92,4	88,8	95,8

**ZMIANY STOPY BEZROBOCIA REJESTROWANEGO  
WEDŁUG POWIATÓW**

czerwiec 2015 r. do czerwca 2014 r.



Stopa bezrobocia rejestrowanego w województwie pomorskim w czerwcu 2015 r. wyniosła 9,8% i zmniejszyła się w ujęciu rocznym o 1,9 p.proc. W analizowanym okresie stopa bezrobocia zmniejszyła się we wszystkich powiatach, a najbardziej w powiecie sztumskim (o 8,7 p.proc.).

Zwolnienia grupowe z przyczyn dotyczących zakładów pracy na koniec czerwca 2015 r. zadeklarowało 9 zakładów, co oznacza zwolnienia około 80 pracowników (przed rokiem odpowiednio 20 zakładów i 231 osób).

**Tabl. 5. Aktywne formy pomocy osobom zarejestrowanym w powiatowych urzędach pracy**

WYSZCZEGÓLNIENIE	2014	2015	
	I półrocze		
	w liczbach bezwzględnych	2014 = 100	
Skierowanie na szkolenie .....	2888	2305	79,8
Skierowanie na staż u pracodawcy .....	5203	4439	85,3
Zatrudnienie przy pracach interwencyjnych ....	1570	1663	105,9
Zatrudnienie przy robotach publicznych .....	232	771	332,3

Wydatki Funduszu Pracy w województwie w I półroczu 2015 r. wyniosły 152,6 mln zł (o 10,1% mniej niż w I półroczu 2014 r.), w tym na zasiłki dla bezrobotnych przeznaczono 83,4 mln zł (54,7%). Z kolei prace interwencyjne i roboty publiczne stanowią odpowiednio 3,0% i 2,1% ogólnej wysokości wydatków.

**Opracowanie:**

Magdalena Poleszuk – Referat Analiz i Opracowań Zbiorczych – Pomorski Ośrodek Badań Regionalnych.

**Redakcja i skład komputerowy:**

Dorota Piotrowska, Magdalena Wojdyńska – Pomorski Ośrodek Badań Regionalnych.