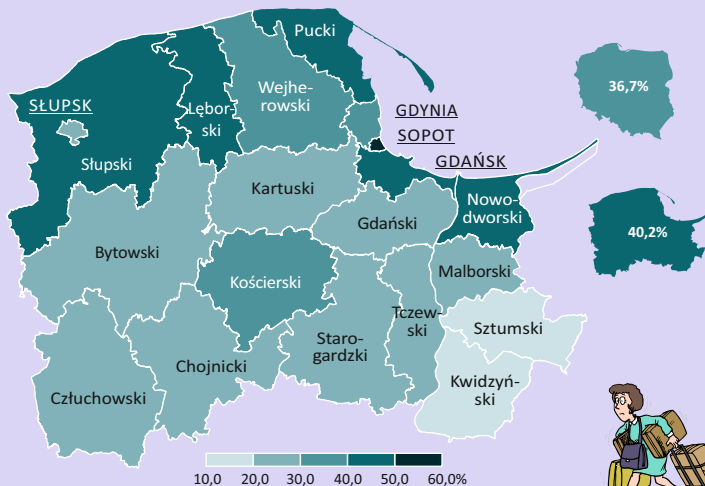




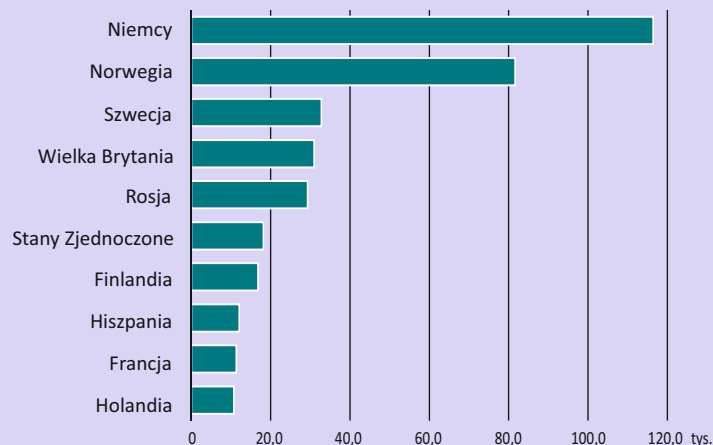
# Światowy Dzień Turystyki

Uwaga. Dane dotyczą obiektów posiadających 10 i więcej miejsc noclegowych.

## STOPIEŃ WYKORZYSTANIA MIEJSC NOCLEGOWYCH WEDŁUG POWIATÓW W 2015 R.

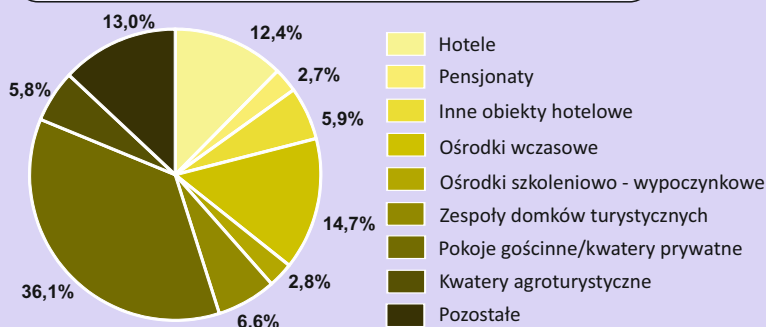


## TURYŚCI ZAGRANICZNI KORZYSTAJĄCY Z TURYSTYCZNYCH OBIEKTÓW NOCLEGOWYCH WEDŁUG WYBRANYCH KRAJÓW W 2015 R.



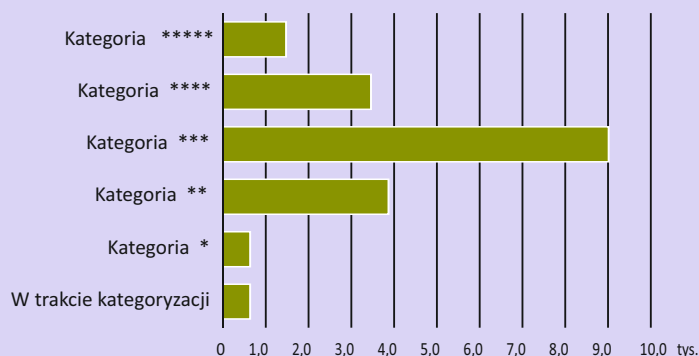
## TURYSTYCZNE OBIEKTY NOCLEGOWE WEDŁUG RODZAJÓW OBIEKTÓW W 2015 R.

Stan w dniu 31 VII

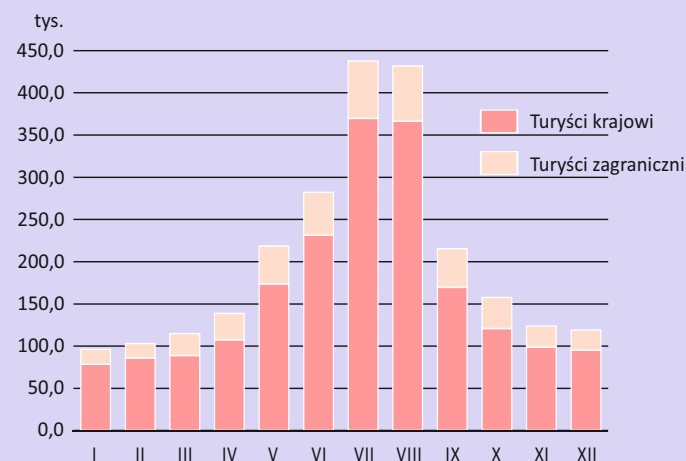


## MIEJSCA NOCLEGOWE W HOTELOWYCH WEDŁUG KATEGORII OBIEKTU W 2015 R.

Stan w dniu 31 VII



## TURYŚCI KORZYSTAJĄCY Z TURYSTYCZNYCH OBIEKTÓW NOCLEGOWYCH WEDŁUG MIESIĄCY W 2015 R.



## Baza noclegowa turystyki

	2011	2015
Obiekty <sup>a</sup>	1154	1512
Miejsca noclegowe <sup>a</sup> w tys.	85,9	101,7
Korzystający z noclegów w tys.	1731,4	2439,2
w tym turyści zagraniczni	285,5	451,9
Udzielone noclegi w tys.	5955,3	7880,5

a Stan w dniu 31 VII.

**3 dni** przeciętny czas pobytu turysty w obiekcie noclegowym w 2015 r.  
**67** przeciętna liczba miejsc noclegowych w obiekcie noclegowym w 2015 r.

Przy publikowaniu danych prosimy o podanie źródła.

