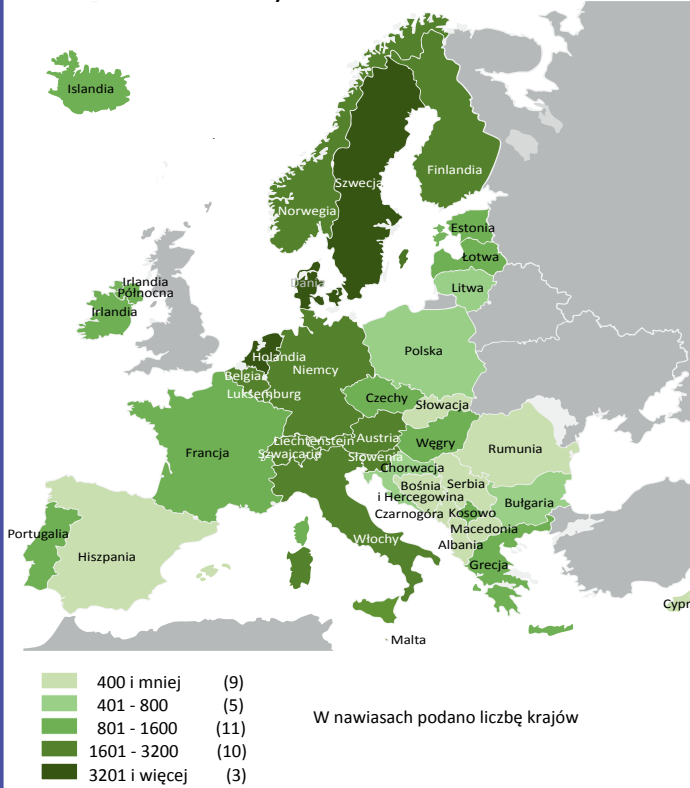
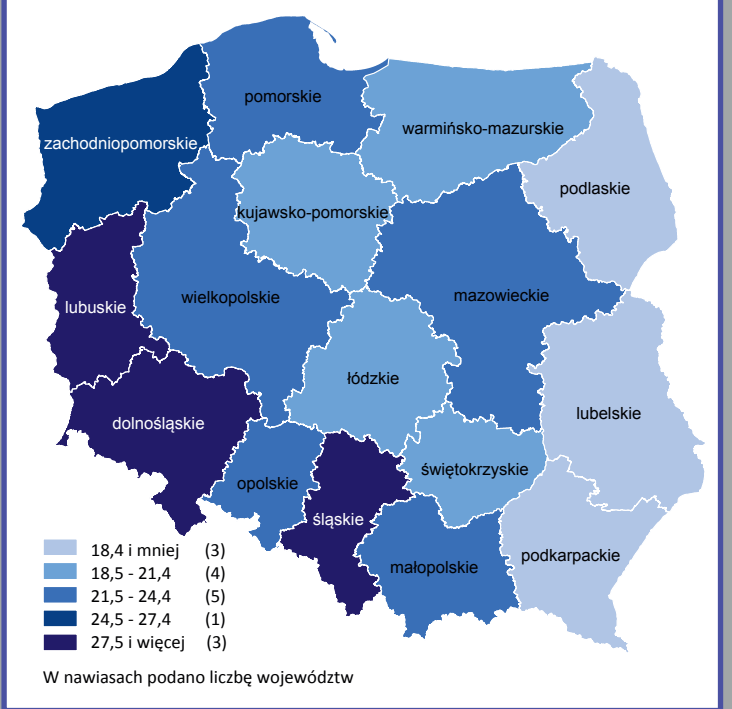


22 luty

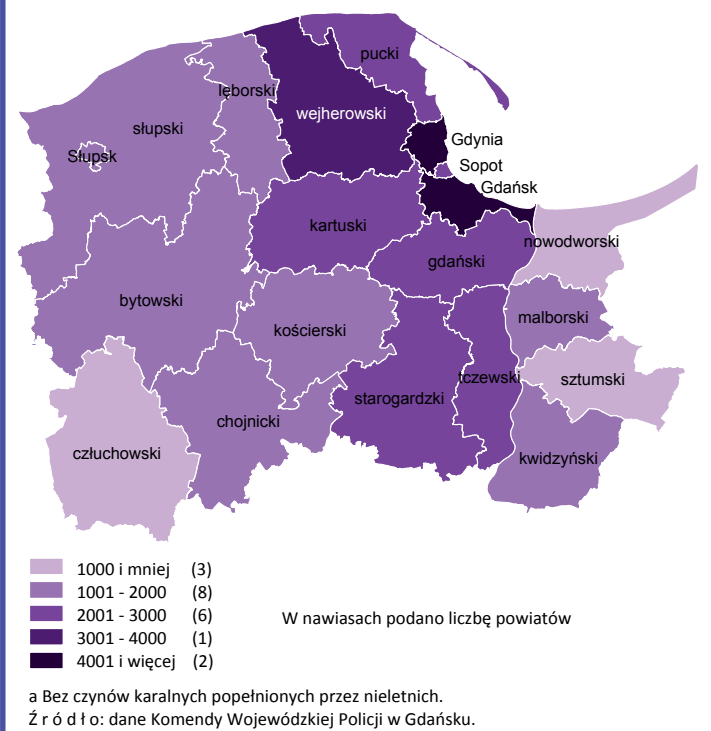
Kradzież według wybranych krajów europejskich na 100 tys. mieszkańców w 2013 r.



Przestępstwa stwierdzone w zakończonych postępowaniach przygotowawczych na 1000 ludności według województw w 2014 r.



Przestępstwa stwierdzone w zakończonych postępowaniach przygotowawczych^a w województwie pomorskim według powiatów w 2015 r.

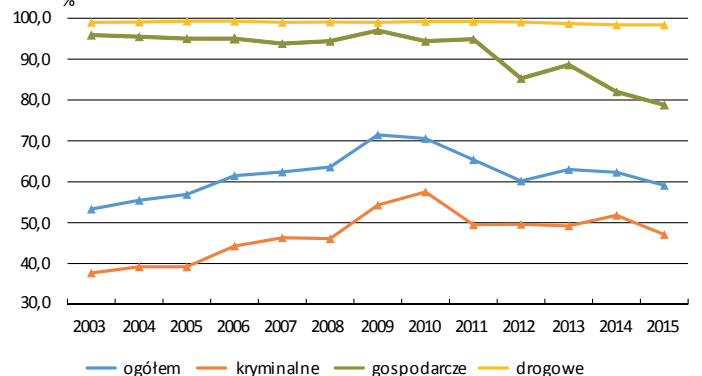


Przestępstwa stwierdzone i wskaźniki wykrywalności przestępstw stwierdzonych^a według rodzajów w województwie pomorskim w 2015 r.

	Przestępstwa stwierdzone	Wskaźnik wykrywalności
Przeciwko życiu i zdrowiu	1063	77,3
Przeciwko bezpieczeństwu powszechnemu i bezpieczeństwu w komunikacji	4484	98,1
Przeciwko wolności i wolności sumienia	1452	83,7
Przeciwko rodzinie i opiece	1570	99,1
Przeciwko działalności instytucji państwowych oraz samorządu terytorialnego	1867	96,5
Przeciwko wymiarowi sprawiedliwości	1225	98,9
Przeciwko wiarygodności dokumentów	2855	66,6
Przeciwko mieniu	29124	41,7
Przeciwko obrotowi gospodarczemu	547	84,1
Przeciwko obrotowi pieniężnym i papierami wartościowymi	195	9,2
Z ustawy o przeciwdziałaniu narkomanii	2153	93,9

a Bez czynów karalnych popełnionych przez nieletnich.
Ź r ó d ł o: dane Komendy Wojewódzkiej Policji w Gdańsku.

Wskaźnik wykrywalności sprawców przestępstw stwierdzonych^a w województwie pomorskim



a Do 2012 r. łącznie z prokuraturą.
Ź r ó d ł o: dane Komendy Wojewódzkiej Policji w Gdańsku.

Przy publikowaniu danych US prosimy o podanie źródła