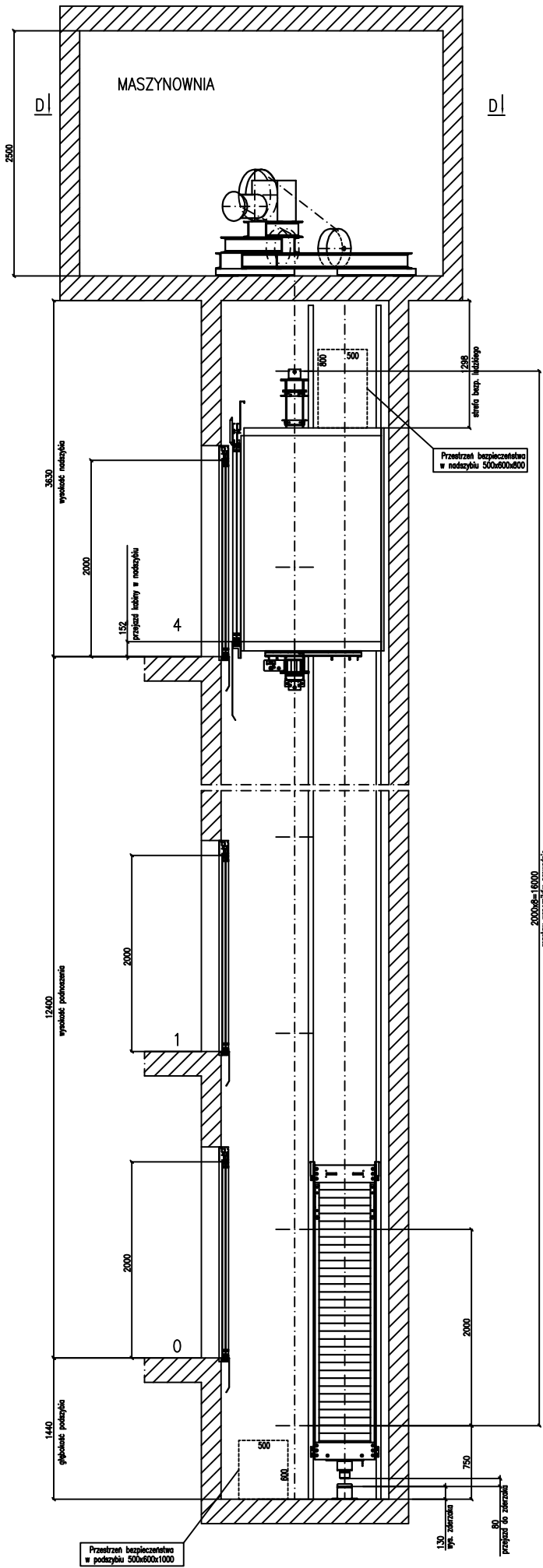
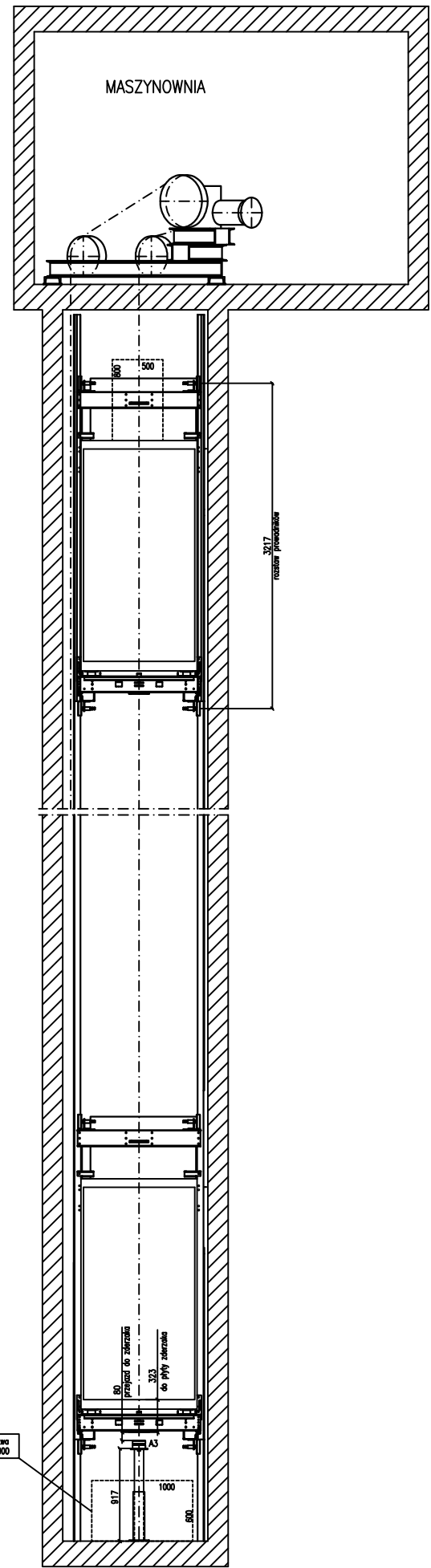


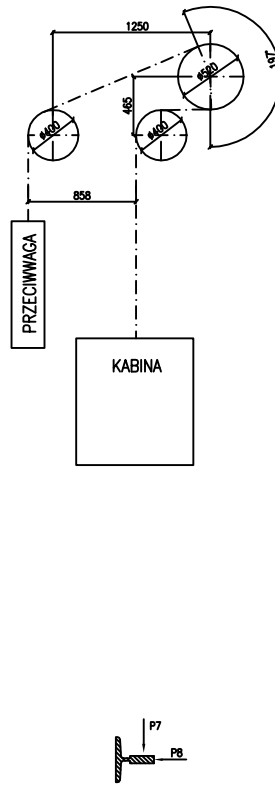
A - A



B - B



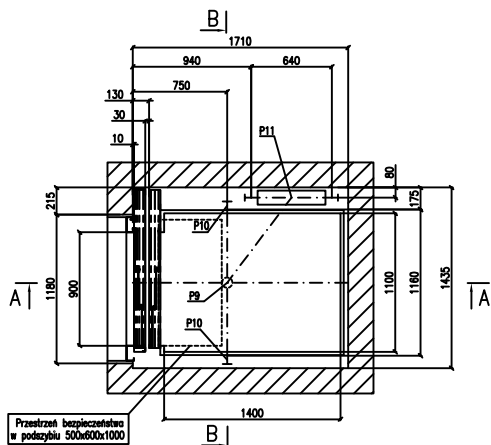
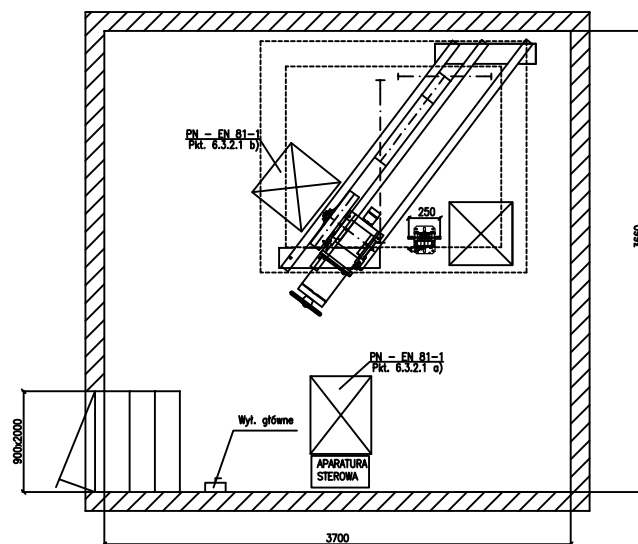
SCHEMAT OLINOWANIA



SILY DZIAŁAJĄCE NA SZYB

Sily działające na prowadnice:	
P7=	0,78 kN
P8=	0,60 kN
Sily pionowe, działające na dno podwozy:	
P9=	53 kN
P10=	15 kN
P11=	41 kN
P12=	1,0 kN

D - D



Model dzwigu	osobowy
Typ napędu	elektryczny 1:1
Uciążenie normalny	Q = 630 kg
Masa kabiny z ramą	Gkr = 720 kg
Wysokość podnoszenia	12400 mm
Wysokość podwozy	2630 mm
Głębokość podwozy	1440 mm
Liczba przystanków	5
Liczba dźwiży do dźwigu	5
Prędkość nominalna	v = 1,0 m/s
Model sterowania	
Moc znamionowa silnika	Nz = 6,6 kW
Średnica liny nośnej	φ10 mm
Liczba lin	5
Napięcie/częstotliwość	400/50 V/Hz

Załącznik nr 1
Karta techniczna
producenta windy

KONSTRUOWAŁ:	Tomasz Opałka	2016-06-20	MATERIAŁ:	NAZWA PRZEDMIOTU:	
SPRAWDZIŁ:				Q=630 kg GDAŃSK	
PODZIAKA:			MAZA [kg]:	NR RYSUNKU:	Ark./L.ark.
1:1					1/1