

# URZĄD STATYSTYCZNY W GDAŃSKU

Opracowania sygnałne

lipiec 2010 r.



## Pracujący<sup>a</sup> w województwie pomorskim w 2009 r.

Według stanu z końca 2009 r. liczba pracujących w województwie pomorskim w skali roku zmniejszyła się o 2,8%, tj. 13,2 tys. osób i wyniosła 459,3 tys. osób. Liczba pracujących kobiet zmniejszyła się o 1,3%, a mężczyzn o 4,1%.

Na ogólny spadek liczby pracujących wpływ miał zarówno spadek liczby pracujących w sektorze publicznym (o 7,4 tys. osób) oraz w sektorze prywatnym (o 5,8 tys. osób). Udział sektora prywatnego w ogólnej liczbie pracujących wzrósł z 63,1% w 2008 r. do 63,6% w 2009 r., natomiast udział kobiet w ogólnej liczbie pracujących wyniósł 48,7% (w 2008 r. – 48,0%). Najwyższy odsetek kobiet w ogólnej liczbie pracujących odnotowano w sekcjach: opieka zdrowotna i pomoc społeczna (83,6%), edukacja (77,4%) oraz działalność finansowa i ubezpieczeniowa (72,3%), a najniższy odsetek wystąpił w budownictwie (12,6%) oraz w górnictwie i wydobywaniu (13,8%).

**Tabl. 1. Pracujący<sup>1</sup> według sektorów własności i sekcji PKD w 2009 r.**

Stan w dniu 31 XII

WYSZCZEGÓLNIENIE o – ogółem k – w tym kobiety		Ogółem	Sektor publiczny	Sektor prywatny
		w tys.		
<b>OGÓŁEM</b> .....	<b>o</b>	<b>459,3</b>	<b>167,1</b>	<b>292,2</b>
	<b>k</b>	<b>223,6</b>	<b>105,9</b>	<b>117,7</b>
w tym:				
Rolnictwo, leśnictwo, łowiectwo i rybactwo .....	o	5,0	1,9	3,1
	k	1,0	0,5	0,6
Przemysł .....	o	143,2	21,2	122,1
	k	47,3	5,2	42,1
w tym:				
przetwórstwo przemysłowe .....	o	122,2	5,1	117,0
	k	42,1	1,1	41,0
wytwarzanie i zaopatrywanie w energię elektryczną, gaz, parę wodną, gorącą wodę <sup>Δ</sup> .....	o	13,5	11,2	2,3
	k	3,4	3,0	0,4
dostawa wody; gospodarowanie ściekami i odpadami, rekultywacja .....	o	6,6	4,4	2,3
	k	1,6	1,0	0,6
Budownictwo .....	o	32,5	1,0	31,5
	k	4,1	0,2	4,0
Handel; naprawa pojazdów samochodowych <sup>Δ</sup> .....	o	56,6	0,2	56,4
	k	29,7	-	29,6
Transport i gospodarka magazynowa .....	o	20,7	7,3	13,5
	k	4,7	1,4	3,4
Zakwaterowanie i gastronomia <sup>Δ</sup> .....	o	6,5	1,1	5,4
	k	4,2	0,8	3,5
Informacja i komunikacja .....	o	6,8	0,2	6,6
	k	2,7	0,1	2,6
Działalność finansowa i ubezpieczeniowa .....	o	19,5	2,1	17,5
	k	14,1	1,6	12,6
Obsługa rynku nieruchomości <sup>Δ</sup> .....	o	10,3	3,4	7,0
	k	4,7	1,3	3,4
Działalność profesjonalna, naukowa i techniczna .....	o	9,8	3,2	6,6
	k	5,0	1,9	3,0
Administrowanie i działalność wspierająca <sup>Δ</sup> .....	o	12,1	0,3	11,8
	k	5,2	0,2	5,0
Administracja publiczna i obrona narodowa; obowiązkowe zabezpieczenia społeczne .....	o	35,3	35,0	0,3
	k	22,1	22,1	-
Edukacja .....	o	60,3	57,5	2,8
	k	46,7	44,6	2,2
Opieka zdrowotna i pomoc społeczna .....	o	32,3	26,9	5,4
	k	27,0	22,3	4,7
Działalność związana z kulturą, rozrywką i rekreacją .....	o	6,4	5,9	0,5
	k	4,1	3,8	0,3

<sup>1</sup> Według siedziby zarządu jednostki.

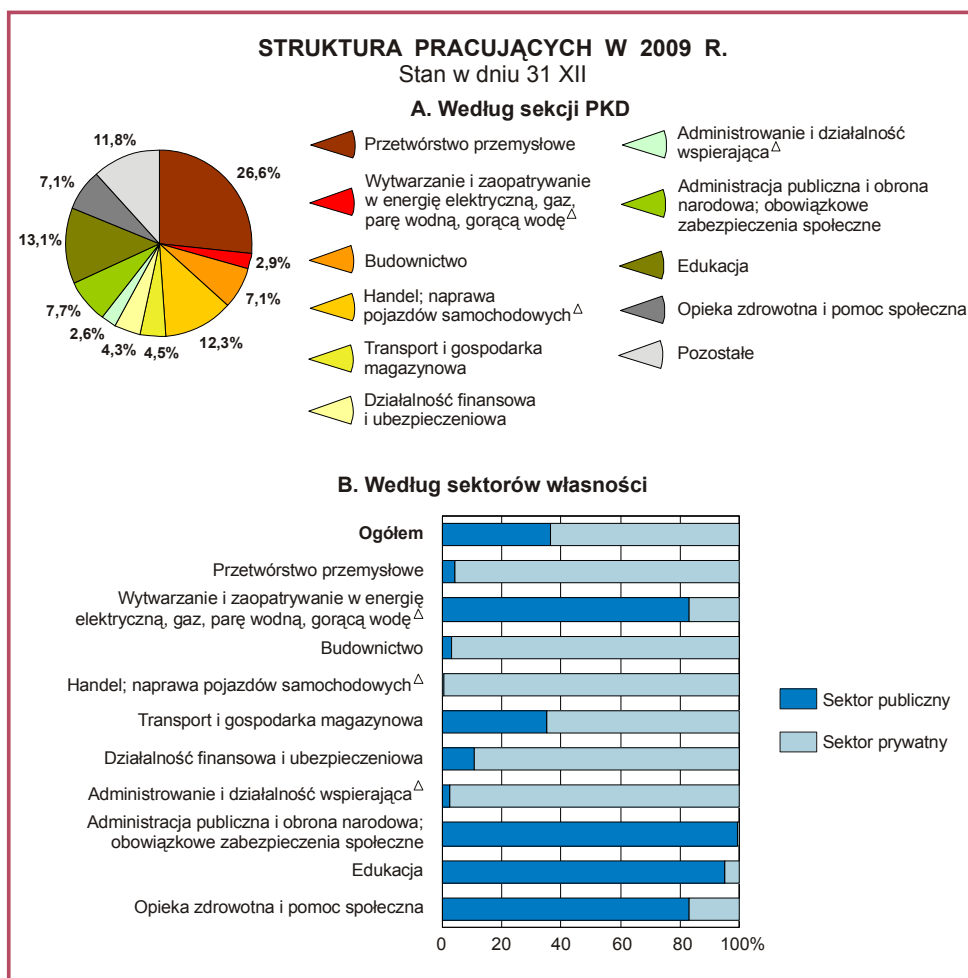
<sup>a</sup> Bez podmiotów gospodarczych o liczbie pracujących do 9 osób, rolnictwa indywidualnego, duchowieństwa, fundacji, stowarzyszeń i innych organizacji oraz jednostek budżetowych prowadzących działalność w zakresie obrony narodowej i bezpieczeństwa publicznego.

W 2009 r. największą liczbę pracujących zanotowano w następujących sekcjach: przetwórstwo przemysłowe (122,2 tys., w tym 42,1 tys. kobiet), edukacja (odpowiednio 60,3 tys. i 46,7 tys.), handel; naprawa pojazdów samochodowych (56,6 tys., 29,7 tys.), administracja publiczna i obrona narodowa; obowiązkowe zabezpieczenia społeczne (35,3 tys., 22,1 tys.), budownictwo (32,5 tys., 4,1 tys.) oraz opieka zdrowotna i pomoc społeczna (32,3 tys., 27,0 tys.).

W 2009 r. w stosunku do poprzedniego roku nastąpił spadek liczby zatrudnionych na podstawie stosunku pracy (o 3,0%), a ich udział w ogólnej liczbie pracujących wyniósł 98,8%.

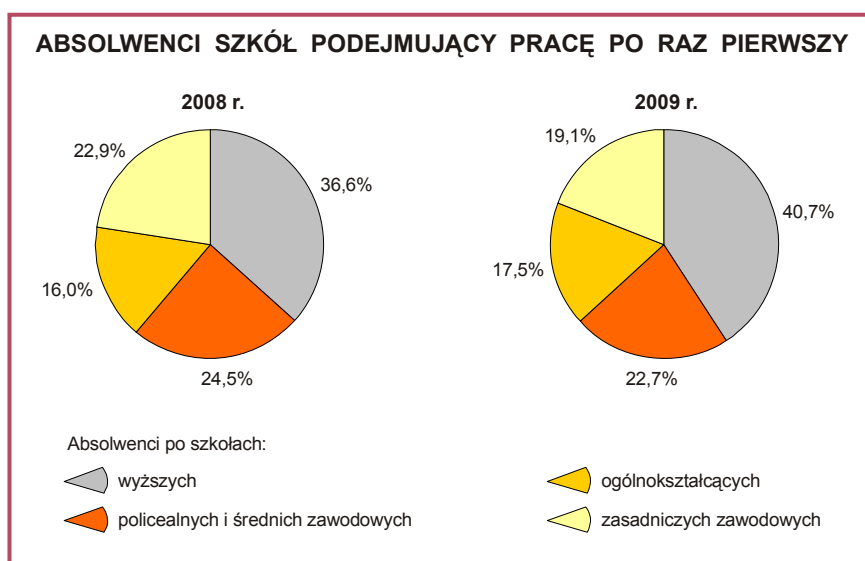
Właściciele i współwłaściciele oraz pomagających członków rodzin było 4,4 tys. osób, a ich udział w ogólnej liczbie pracujących wyniósł 1,0%.

W 2009 r. przyjęto do pracy 79,2 tys. osób, o 28,7% mniej niż w 2008 r., natomiast zwolniono 86,8 tys. osób, o 20,6% mniej niż rok wcześniej. Zdecydowanie więcej przyjęć do pracy miało miejsce w sektorze prywatnym niż publicznym (61,1 tys. wobec 18,1 tys.).



Spośród rodzajów działalności najczęściej przyjęć odnotowano w przetwórstwie przemysłowym – 27,5% (gdzie jednocześnie zanotowano 33,9% zwolnień z pracy), w handlu; naprawie pojazdów samochodowych – 18,2% (16,8% zwolnień), w budownictwie – 10,3% (10,5% zwolnień) oraz w edukacji – 6,8% (5,7% zwolnień).

Wśród ogólnej liczby pracowników pełnozatrudnionych przyjętych do pracy 10,1 tys. stanowiły osoby podejmujące pracę po raz pierwszy, w tym 8,2 tys. absolwenci szkół, z czego z wykształceniem wyższym – 3,3 tys. osób, policealnym i średnim zawodowym – 1,9 tys., ogólnokształcącym – 1,4 tys. oraz zasadniczym zawodowym – 1,6 tys. Przyjęto do pracy 41,5 tys. osób, które poprzednio pracowały oraz 2,1 tys. osób, które powróciły z urlopów wychowawczych i bezpłatnych.



**Tabl. 2. Pracujący <sup>1</sup> według podregionów i wybranych sekcji PKD w 2009 r.**

Stan w dniu 31 XII

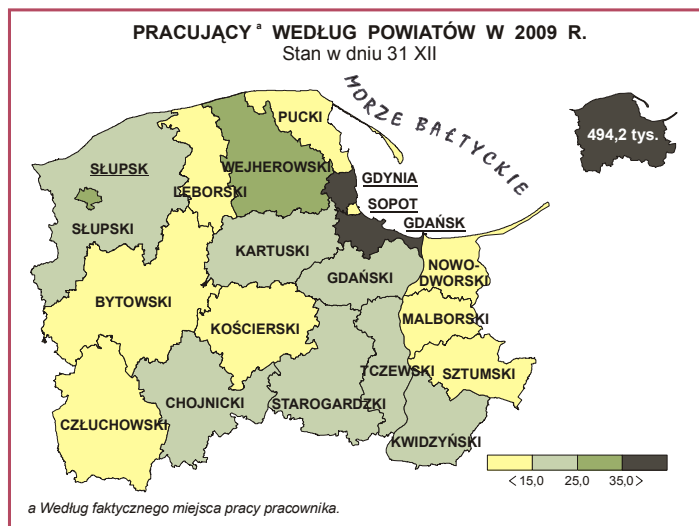
WYSZCZEGÓLNIENIE o – ogółem k – w tym kobiety	Ogółem	W tym						
		przemysł	budownictwo	handel; naprawa pojazdów samochodowych <sup>Δ</sup>	transport i gospodarka magazynowa	administracja publiczna i obrona narodowa; obowiązkowe zabezpieczenia społeczne	edukacja	opieka zdrowotna i pomoc społeczna
<b>WOJEWÓDZTWO</b> .....	<b>494208</b>	<b>142197</b>	<b>34037</b>	<b>70029</b>	<b>32993</b>	<b>35166</b>	<b>60662</b>	<b>32679</b>
o	<b>242364</b>	<b>47402</b>	<b>4453</b>	<b>39350</b>	<b>10181</b>	<b>22121</b>	<b>47022</b>	<b>27376</b>
<b>Podregion gdański</b> .....	<b>80594</b>	<b>25752</b>	<b>9302</b>	<b>12590</b>	<b>3946</b>	<b>5056</b>	<b>10765</b>	<b>4068</b>
o	<b>39825</b>	<b>9335</b>	<b>1126</b>	<b>6952</b>	<b>1341</b>	<b>3275</b>	<b>9067</b>	<b>3494</b>
Powiaty:								
gdański .....	18211	5388	2639	3151	1591	868	1743	292
o	8129	1897	336	1524	628	589	1480	256
kartuski .....	18616	6938	2749	2575	670	1081	2507	854
o	8686	2496	340	1333	166	747	2087	737
k	3950	784	343	489	134	505	808	352
nowodworski .....	2139	198	32	291	49	306	663	297
o	12272	4501	1357	1121	521	883	1682	554
k	5917	1715	133	654	141	548	1391	483
wejherowski .....	27545	8141	2214	5254	1030	1719	4025	2016
o	14954	3029	285	3150	357	1085	3446	1721
k								
<b>Podregion słupski</b> .....	<b>97385</b>	<b>35865</b>	<b>4267</b>	<b>11466</b>	<b>4477</b>	<b>7710</b>	<b>11985</b>	<b>6646</b>
o	<b>46751</b>	<b>12108</b>	<b>369</b>	<b>6355</b>	<b>1335</b>	<b>4626</b>	<b>9488</b>	<b>5513</b>
Powiaty:								
bytowski .....	13540	5541	647	1391	603	1012	1885	907
o	5989	1407	46	762	185	591	1506	778
k	18795	7602	852	2564	1152	1120	2167	1162
chojnicki .....	8754	2629	80	1408	256	656	1710	942
o	10343	3669	519	1279	259	1135	1122	709
k	4648	1147	40	742	95	540	878	585
człuchowski .....	11620	4231	454	1171	285	853	1705	916
o	6102	1595	37	672	96	578	1392	770
k	15053	7735	581	874	439	655	1904	1014
słupski .....	7322	3044	45	509	106	391	1557	847
o								
k								
Miasto na prawach powiatu:								
Słupsk .....	28034	7087	1214	4187	1739	2935	3202	1938
o	13936	2286	121	2262	597	1870	2445	1591
k								
<b>Podregion starogardzki</b> .....	<b>93886</b>	<b>38892</b>	<b>5588</b>	<b>10290</b>	<b>4876</b>	<b>6075</b>	<b>10715</b>	<b>6896</b>
o	<b>46412</b>	<b>14773</b>	<b>585</b>	<b>6181</b>	<b>1281</b>	<b>3667</b>	<b>8574</b>	<b>5657</b>
Powiaty:								
kościerski .....	12035	4054	988	1336	807	752	1564	1606
o	6303	1560	124	876	200	478	1252	1285
k	19739	10738	841	1771	589	1006	1648	1144
kwidzyński .....	9918	4679	88	1044	133	613	1295	991
o	10293	3164	411	1277	611	901	1431	646
k	5307	1106	31	776	223	544	1117	554
malborski .....	22242	8530	1390	3093	925	1401	2615	2045
o	10896	3030	164	1695	223	810	2132	1570
k	5773	1434	782	488	146	846	966	211
starogardzki .....	2670	447	55	290	46	422	785	168
o	23804	10972	1176	2325	1798	1169	2491	1244
k	11318	3951	123	1500	456	800	1993	1089
o								
k								
<b>Podregion trójmiejski</b> .....	<b>222343</b>	<b>41688</b>	<b>14880</b>	<b>35683</b>	<b>19694</b>	<b>16325</b>	<b>27197</b>	<b>15069</b>
o	<b>109376</b>	<b>11186</b>	<b>2373</b>	<b>19862</b>	<b>6224</b>	<b>10553</b>	<b>19893</b>	<b>12712</b>
Miasta na prawach powiatu:								
Gdańsk .....	140857	27088	9762	22247	9783	11855	18161	10491
o	68840	6821	1473	12610	3016	7534	12914	8804
k	69237	13350	4155	11740	9720	3942	7412	3836
Gdynia .....	33684	3977	611	6310	3113	2628	5726	3272
o	12249	1250	963	1696	191	528	1624	742
k	6852	388	289	942	95	391	1253	636
o								
k								
Sopot .....								
o								
k								

1 Według faktycznego miejsca pracy pracownika.

Z ogólnej liczby pracujących w województwie pomorskim (według faktycznego miejsca pracy pracownika) najwięcej osób pracowało w Gdańsku – 28,5% ogółu pracujących w województwie, w Gdyni – 14,0% i w Słupsku – 5,7%, a najmniej w powiatach: nowodworskim (0,8%), sztumskim (1,2%), człuchowskim i malborskim (po 2,1%).

W 2009 r. 28,8% ogółu pracujących w województwie pracowało w przemyśle.

Najwyższy udział pracujących w przemyśle w stosunku do ogółu pracujących odnotowano w powiatach: kwidzyńskim (54,4%), słupskim (51,4%), tczewskim (46,1%) i chojnickim (40,4%).



Δ – nazwy skrócone.

**Opracowanie, redakcja i skład komputerowy:** Małgorzata Poszumska, Magdalena Poleszuk, Małgorzata Paszek – Pomorski Ośrodek Badań Regionalnych, Referat Analiz i Opracowań Zbiorczych.