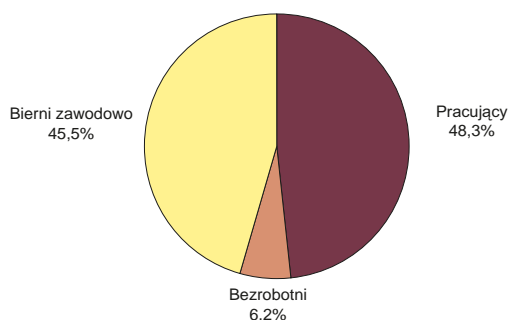


Aktywność ekonomiczna ludności w województwie pomorskim w I kwartale 2013 r.

Tabl. 1. Aktywność ekonomiczna ludności w wieku 15 lat i więcej

WYSZCZEGÓLNIENIE	2012		2013		
	I kwartał	IV kwartał	I kwartał		
	w tys.		I kwartał 2012 = 100		
				IV kwartał 2012 = 100	
OGÓŁEM	1602	1823	1768	110,4	97,0
Mężczyźni	765	881	856	111,9	97,2
Kobiety	837	941	913	109,1	97,0
Aktywni zawodowo	867	1034	964	111,2	93,2
mężczyźni	482	575	545	113,1	94,8
kobiety	385	460	419	108,8	91,1
Pracujący	777	930	855	110,0	91,9
mężczyźni	435	524	485	111,5	92,6
kobiety	342	405	370	108,2	91,4
Bezrobotni	91	105	109	119,8	103,8
mężczyźni	48	50	60	125,0	120,0
kobiety	43	54	50	116,3	92,6
Bierni zawodowo	735	788	804	109,4	102,0
Mężczyźni	283	307	311	109,9	101,3
Kobiety	452	482	493	109,1	102,3

STRUKTURA LUDNOŚCI W WIEKU 15 LAT I WIĘCEJ WEDŁUG AKTYWNOŚCI EKONOMICZNEJ W I KWARTALE 2013 R.



W I kwartale 2013 r. na 1000 osób pracujących przypadało 1068 osób biernych zawodowo i bezrobotnych, co oznacza wzrost o 5 osób w stosunku do analogicznego okresu poprzedniego roku.

Liczba pracujących w miastach wyniosła 594 tys. osób i zwiększyła się o 14,0% w stosunku do analogicznego okresu 2012 r. Na wsi w tym samym okresie odnotowano 261 tys. pracujących, co oznacza wzrost o 2,3% w stosunku do I kwartału 2012 r.

Pracujący

Tabl. 2. Współczynnik aktywności zawodowej ludności w wieku 15 lat i więcej

WYSZCZEGÓLNIENIE	2012		2013		
	I kwartał	IV kwartał	I kwartał		
	w %		+/- w porównaniu z:		
			I kwartał 2012	IV kwartał 2012	
OGÓŁEM	54,1	56,7	54,5	0,4	-2,2
mężczyźni	63,0	65,3	63,7	0,7	-1,6
kobiety	46,0	48,9	45,9	-0,1	-3,0
Miasta	54,1	56,2	55,2	1,1	-1,0
Wieś	54,3	57,7	53,0	-1,3	-4,7

Zbiorowość aktywnych zawodowo tworzą pracujący i bezrobotni.

Do pomiaru poziomu aktywności zawodowej służy współczynnik wyrażający udział osób aktywnych zawodowo (pracujących i bezrobotnych) w liczbie ludności w wieku 15 lat i więcej.

Tabl. 3. Wskaźnik zatrudnienia ludności w wieku 15 lat i więcej

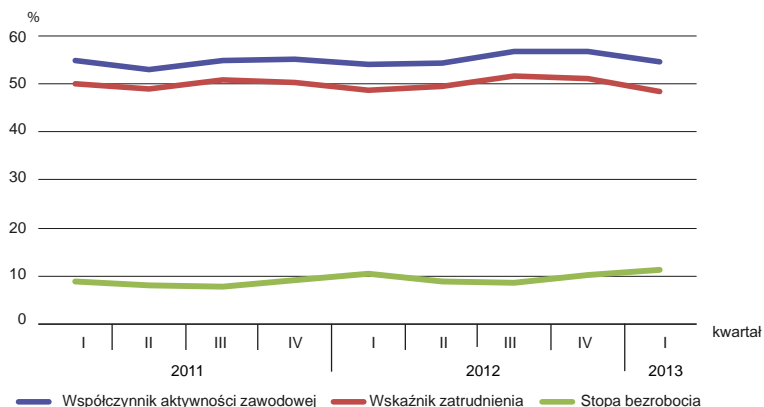
WYSZCZEGÓLNIENIE	2012		2013		
	I kwartał	IV kwartał	I kwartał		
	w %			+/- w porównaniu z:	
			I kwartał 2012	IV kwartał 2012	
OGÓŁEM	48,5	51,0	48,4	-0,1	-2,6
mężczyźni	56,9	59,5	56,7	-0,2	-2,8
kobiety	40,9	43,0	40,5	-0,4	-2,5
Miasta	48,9	51,2	49,8	0,9	-1,4
Wieś	47,6	50,6	45,4	-2,2	-5,2

Do pomiaru wykorzystania zasobów pracy stosuje się wskaźnik zatrudnienia, który obrazuje udział pracujących w liczbie ludności w wieku 15 lat i więcej.

W I kwartale 2013 r. niepełnozatrudnieni stanowili 8,1% ogólnej liczby pracujących, o 0,8 p.proc. więcej niż rok wcześniej. Podobnie jak w poprzednich kwartałach ponad połowę tej populacji stanowiły kobiety.

Niepełnozatrudnieni to osoby w wieku 15-74 lata pracujące mniej niż 40 godzin tygodniowo łącznie we wszystkich miejscach pracy, które chciałyby pracować dłużej niż obecnie i gotowe są podjąć inną lub dodatkową pracę w ciągu dwóch tygodni.

AKTYWNOŚĆ EKONOMICZNA LUDNOŚCI W WIEKU 15 LAT I WIĘCEJ W LATACH 2011-2013



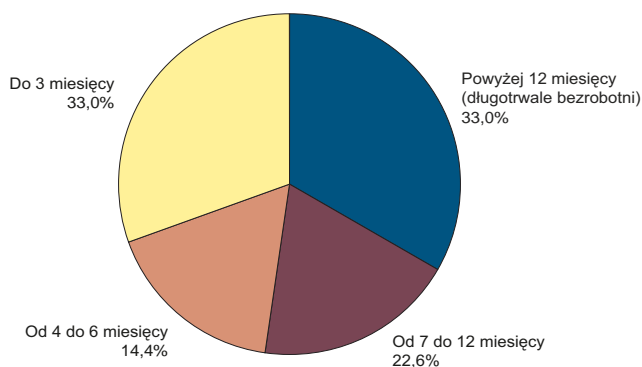
Tabl. 4. Ludność w wieku 15 lat i więcej według statusu na rynku pracy, wieku i wykształcenia

WYSZCZEGÓLNIENIE	Ogółem	Aktywni zawodowo			Bierni zawodowo	Współczynnik aktywności zawodowej	Wskaźnik zatrudnienia	Stopa bezrobocia	
		razem	pracujący	bezrobotni					
		w tys.							w %
OGÓŁEM	a	1602	867	777	91	735	54,1	48,5	10,5
	b	1768	964	855	109	804	54,5	48,4	11,3
Według wieku:									
w tym w wieku produkcyjnym ¹	a	1195	843	753	90	352	70,5	63,0	10,7
	b	1307	940	832	108	367	71,9	63,7	11,5
15-24 lata	a	239	80	60	20	159	33,5	25,1	25,0
	b	262	82	57	25	180	31,3	21,8	30,5
25-34	a	301	253	229	24	48	84,1	76,1	9,5
	b	345	288	260	28	58	83,5	75,4	9,7
35-44	a	260	224	205	19	36	86,2	78,8	8,5
	b	295	249	226	24	46	84,4	76,6	9,6
45-54	a	239	181	164	18	58	75,7	68,6	9,9
	b	259	201	180	21	58	77,6	69,5	10,4
55 lat i więcej	a	563	129	119	10	434	22,9	21,1	7,8
	b	607	144	133	12	463	23,7	21,9	8,3
Według poziomu wykształcenia:									
Wyższe	a	334	267	256	11	67	79,9	76,6	4,1
	b	372	301	288	13	70	80,9	77,4	4,3
Policealne i średnie zawodowe	a	323	202	182	21	120	62,5	56,3	10,4
	b	374	234	211	23	140	62,6	56,4	9,8
Średnie ogólnokształcące	a	187	87	75	13	100	46,5	40,1	14,9
	b	199	92	79	13	107	46,2	39,7	14,1
Zasadnicze (zawodowe)	a	400	243	214	29	157	60,8	53,5	11,9
	b	428	259	219	40	169	60,5	51,2	15,4
Gimnazjalne, podstawowe i niepełne podstawowe	a	359	68	50	18	291	18,9	13,9	26,5
	b	396	78	58	20	318	19,7	14,6	25,6

¹ Mężczyźni 18-64 lata, kobiety 18-59 lat.

Bezrobocie

STRUKTURA BEZROBOTNYCH WEDŁUG OKRESU POSZUKIWANIA PRACY W I KWARTALE 2013 R.



W I kwartale 2013 r. liczba bezrobotnych wyniosła 109 tys. osób i była wyższa o 3,8% w porównaniu z IV kwartałem 2012 r. i o 19,8% od zanotowanej w I kwartale 2012 r. Spośród bezrobotnych spełniających kryteria Badania Aktywności Ekonomicznej Ludności (BAEL) odsetek zarejestrowanych w urzędach pracy wyniósł 63,3%.

Przeciętny czas poszukiwania pracy wyniósł ponad 11 miesięcy, tak jak w IV kwartale 2012 r., natomiast w I kwartale 2012 r. przeciętny czas poszukiwania pracy był krótszy i wyniósł ponad 9 miesięcy.

Tabl. 5. Stopa bezrobocia ludności w wieku 15 lat i więcej

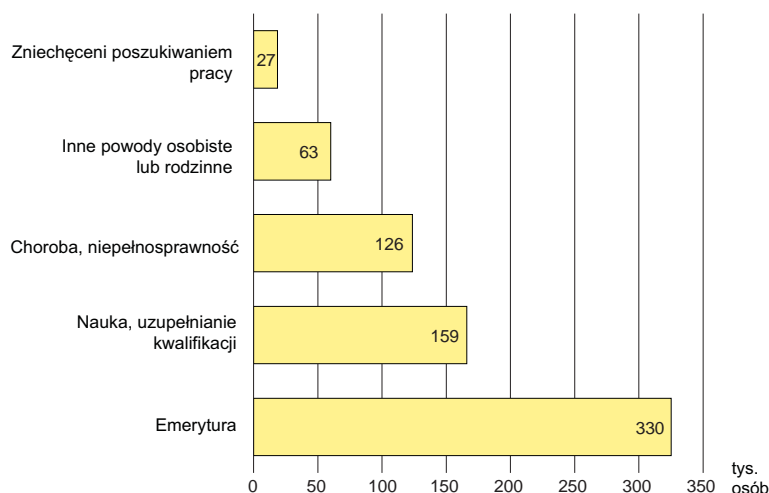
WYSZCZEGÓLNIENIE	2012		2013		
	I kwartał	IV kwartał	I kwartał		
	w %			+/- w porównaniu z:	
			I kwartał 2012	IV kwartał 2012	
OGÓŁEM	10,5	10,2	11,3	0,8	1,1
mężczyźni	10,0	8,7	11,0	1,0	2,3
kobiety	11,2	11,7	11,9	0,7	0,2
Miasta	9,5	9,0	10,0	0,5	1,0
Wieś	12,0	12,3	14,4	2,4	2,1

Do oceny natężenia bezrobocia wykorzystuje się stopę bezrobocia wyrażającą udział bezrobotnych wśród aktywnych zawodowo w wieku 15 lat i więcej.

W populacji bezrobotnych dominowały osoby, które straciły pracę i natychmiast podjęły starania, aby znaleźć następną – 46,8% bezrobotnych. Osoby poszukujące pracy po raz pierwszy stanowiły 12,8% bezrobotnych, a 33,0% – osoby wracające do pracy po przerwie. Główne przyczyny generujące bezrobotnych w I kwartale 2013 r. to wygaśnięcie umowy zawartej na czas określony oraz likwidacja stanowiska lub zakładu pracy – po 26,6% ogólnej liczby bezrobotnych uprzednio pracujących (bez osób, których przerwa w pracy wynosiła 8 lat lub dłużej).

Bierni zawodowo

WYBRANE PRZYCZYNY BIERNOŚCI OSÓB W WIEKU 15 LAT I WIĘCEJ W I KWARTALE 2013 R.



W I kwartale 2013 r. ludność bierna zawodowo stanowiła 45,5% ogólnej liczby ludności w wieku 15 lat i więcej i zwiększyła się, w stosunku do odnotowanej w I kwartale 2012 r. o 9,4%, a o 2,0% w porównaniu z IV kwartałem 2012 r.

W omawianym okresie 66,4% biernych zawodowo mieszkało w miastach wobec 66,7% w analogicznym okresie poprzedniego roku.

Osoby w wieku produkcyjnym w I kwartale 2013 r. stanowiły 45,6% populacji biernych zawodowo, co oznacza spadek o 1,0 p.proc. w odniesieniu do IV kwartału 2012 r.

Podsumowanie

Wyniki Badania Aktywności Ekonomicznej Ludności w wieku 15 lat i więcej przeprowadzonego w **I kwartale 2013 r.** wykazały w porównaniu z **IV kwartałem 2012 r.** m.in.:

- ▶ wzrost liczby osób bezrobotnych,
- ▶ wzrost stopy bezrobocia,
- ▶ spadek liczby aktywnych zawodowo,
- ▶ wzrost liczby biernych zawodowo.

Z kolei porównując **I kwartał 2013 r.** z **I kwartałem 2012 r.** mamy do czynienia ze:

- ▶ wzrostem liczby osób bezrobotnych,
- ▶ wzrostem liczby pracujących,
- ▶ wzrostem liczby osób biernych zawodowo,
- ▶ wydłużeniem czasu poszukiwania pracy.

Źródło informacji stanowiły uogólnione wyniki reprezentacyjnego Badania Aktywności Ekonomicznej Ludności realizowanego w województwie pomorskim.

Opracowanie:

Hanna Grajkowska - Wydział Badań Ankietyowych

Redakcja i skład komputerowy:

Magdalena Wojdyńska - Pomorski Ośrodek Badań Regionalnych

Mirosława Lindenberg - Pomorski Ośrodek Badań Regionalnych, Referat Analiz i Opracowań Zbiorczych