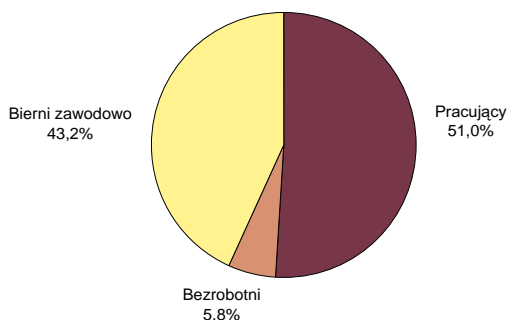


Aktywność ekonomiczna ludności w województwie pomorskim w IV kwartale 2012 r.

Tabl. 1. Aktywność ekonomiczna ludności w wieku 15 lat i więcej

WYSZCZEGÓLNIENIE	2011		2012		
	IV kwartał	III kwartał	IV kwartał		
	w tys.		IV kwartał 2011 = 100	III kwartał 2012 = 100	
OGÓŁEM	1629	1778	1823	111,9	102,5
Mężczyźni	774	849	881	113,8	103,8
Kobiety	855	929	941	110,1	101,3
Aktywni zawodowo	900	1006	1034	114,9	102,8
mężczyźni	500	552	575	115,0	104,2
kobiety	400	454	460	115,0	101,3
Pracujący	817	919	930	113,8	101,2
mężczyźni	462	510	524	113,4	102,7
kobiety	355	409	405	114,1	99,0
Bezrobotni	83	87	105	126,5	120,7
mężczyźni	38	42	50	131,6	119,0
kobiety	45	45	54	120,0	120,0
Bierni zawodowo	729	772	788	108,1	102,1
Mężczyźni	274	297	307	112,0	103,4
Kobiety	455	475	482	105,9	101,5

STRUKTURA LUDNOŚCI W WIEKU 15 LAT I WIĘCEJ WEDŁUG AKTYWNOŚCI EKONOMICZNEJ W IV KWARTALE 2012 R.



W IV kwartale 2012 r. na 1000 osób pracujących przypadało 960 osób biernych zawodowo i bezrobotnych, co oznacza spadek o 34 osoby w stosunku do analogicznego okresu poprzedniego roku.

Liczba pracujących w miastach wyniosła 609 tys. osób i zwiększyła się o 10,7% w stosunku do analogicznego okresu 2011 r. Na wsi w tym samym okresie odnotowano 321 tys. pracujących, co oznacza wzrost o 20,2% w stosunku do IV kwartału 2011 r.

Pracujący

Tabl. 2. Współczynnik aktywności zawodowej ludności w wieku 15 lat i więcej

WYSZCZEGÓLNIENIE	2011		2012		
	IV kwartał	III kwartał	IV kwartał		
	w %		+/- w porównaniu z:		
			IV kwartał 2011	III kwartał 2012	
OGÓŁEM	55,2	56,6	56,7	1,5	0,1
mężczyźni	64,6	65,0	65,3	0,7	0,3
kobiety	46,8	48,9	48,9	2,1	0,0
Miasta	55,4	55,3	56,2	0,8	0,9
Wieś	54,9	59,0	57,7	2,8	-1,3

Zbiorowość aktywnych zawodowo tworzą pracujący i bezrobotni.

Do pomiaru poziomu aktywności zawodowej służy współczynnik wyrażający udział osób aktywnych zawodowo (pracujących i bezrobotnych) w liczbie ludności w wieku 15 lat i więcej.

Tabl. 3. Wskaźnik zatrudnienia ludności w wieku 15 lat i więcej

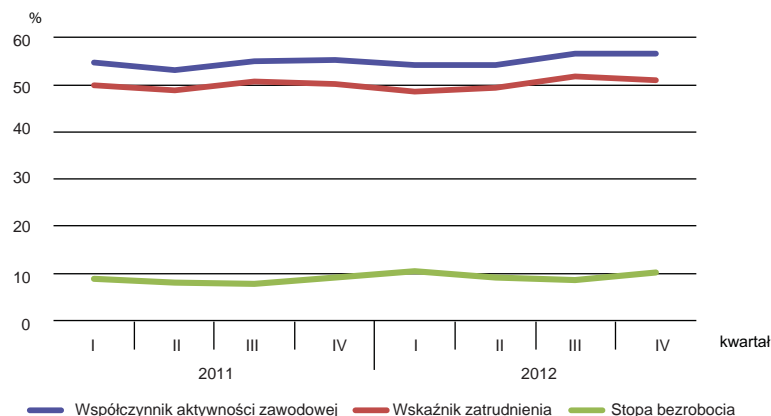
WYSZCZEGÓLNIENIE	2011		2012		
	IV kwartał	III kwartał	IV kwartał		
	w %			+/- w porównaniu z:	
			IV kwartał 2011	III kwartał 2012	
OGÓŁEM	50,2	51,7	51,0	0,8	-0,7
mężczyźni	59,7	60,1	59,5	-0,2	-0,6
kobiety	41,5	44,0	43,0	1,5	-1,0
Miasta	50,9	51,0	51,2	0,3	0,2
Wieś	48,7	53,0	50,6	1,9	-2,4

Do pomiaru wykorzystania zasobów pracy stosuje się wskaźnik zatrudnienia, który obrazuje udział pracujących w liczbie ludności w wieku 15 lat i więcej.

W IV kwartale 2012 r. niepełnozatrudnieni stanowili 8,1% ogółu pracujących, o 0,8 p.proc. więcej niż rok wcześniej. Podobnie jak w poprzednich kwartałach ponad połowę tej populacji stanowiły kobiety.

Niepełnozatrudnieni to osoby w wieku 15-74 lata pracujące mniej niż 40 godzin tygodniowo łącznie we wszystkich miejscach pracy, które chciałyby pracować dłużej niż obecnie i gotowe są podjąć inną lub dodatkową pracę w ciągu dwóch tygodni.

AKTYWNOŚĆ EKONOMICZNA LUDNOŚCI W WIEKU 15 LAT I WIĘCEJ W LATACH 2011-2012



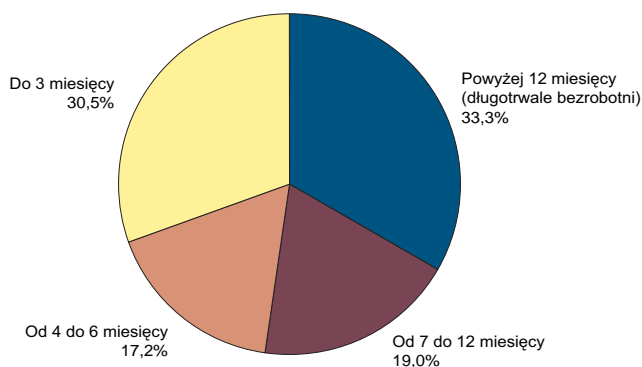
Tabl. 4. Ludność w wieku 15 lat i więcej według statusu na rynku pracy, wieku i wykształcenia

WYSZCZEGÓLNIENIE	Ogółem	Aktywni zawodowo			Bierni zawodowo	Współczynnik aktywności zawodowej	Wskaźnik zatrudnienia	Stopa bezrobocia	
		ogółem	pracujący	bezrobotni					
		w tys.							w %
OGÓŁEM	a	1629	900	817	83	729	55,2	50,2	9,2
	b	1823	1034	930	105	788	56,7	51,0	10,2
Według wieku:									
w tym w wieku produkcyjnym ¹	a	1218	877	794	83	342	72,0	65,2	9,5
	b	1378	1011	906	105	367	73,4	65,7	10,4
15-24 lata	a	244	81	62	19	163	33,2	25,4	23,5
	b	272	100	72	27	172	36,8	26,5	27,0
25-34	a	318	264	240	24	55	83,0	75,5	9,1
	b	366	306	279	27	60	83,6	76,2	8,8
35-44	a	278	238	220	18	40	85,6	79,1	7,6
	b	307	268	248	21	39	87,3	80,8	7,8
45-54	a	245	196	179	17	49	80,0	73,1	8,7
	b	278	221	198	23	57	79,5	71,2	10,4
55 lat i więcej	a	543	121	115	5	422	22,3	21,2	4,1
	b	600	140	132	7	460	23,3	22,0	5,0
Według poziomu wykształcenia:									
Wyższe	a	337	269	257	11	68	79,8	76,3	4,1
	b	383	309	293	16	74	80,7	76,5	5,2
Policealne i średnie zawodowe	a	346	223	201	21	123	64,5	58,1	9,4
	b	392	259	233	27	133	66,1	59,4	10,4
Średnie ogólnokształcące	a	187	88	78	11	99	47,1	41,7	12,5
	b	212	105	93	11	108	49,5	43,9	10,5
Zasadnicze (zawodowe)	a	407	250	224	26	156	61,4	55,0	10,4
	b	453	277	241	36	177	61,1	53,2	13,0
Gimnazjalne, podstawowe i niepełne podstawowe	a	353	70	56	14	283	19,8	15,9	20,0
	b	382	85	69	15	297	22,3	18,1	17,6

¹ Mężczyźni 18-64 lata, kobiety 18-59 lat.

Bezrobocie

STRUKTURA BEZROBOTNYCH WEDŁUG OKRESU POSZUKIWANIA PRACY W IV KWARTALE 2012 R.



W IV kwartale 2012 r. liczba bezrobotnych wyniosła 105 tys. osób i była wyższa o 20,7% w porównaniu z III kwartałem 2012 r. i o 26,5% od zanotowanej w IV kwartale 2011 r. Spośród bezrobotnych spełniających kryteria Badania Aktywności Ekonomicznej Ludności (BAEL) odsetek zarejestrowanych w urzędach pracy wyniósł 61,0%.

Przeciętny czas poszukiwania pracy wyniósł 11 miesięcy, wobec nieco ponad 10 miesięcy w IV kwartale 2011 r. i ponad 9 miesięcy w III kwartale 2012 r.

Tabl. 5. Stopa bezrobocia ludności w wieku 15 lat i więcej

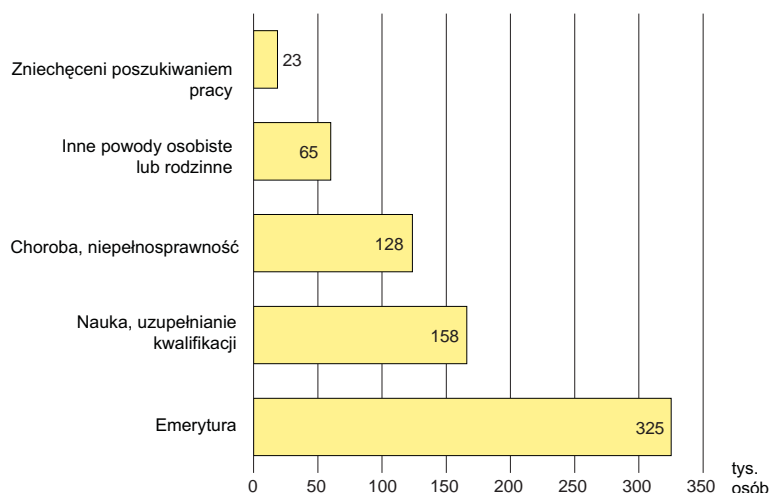
WYSZCZEGÓLNIENIE	2011		2012		
	IV kwartał	III kwartał	IV kwartał		
	w %			+/- w porównaniu z:	
				IV kwartał 2011	III kwartał 2012
OGÓŁEM	9,2	8,6	10,2	1,0	1,6
mężczyźni	7,6	7,6	8,7	1,1	1,1
kobiety	11,3	9,9	11,7	0,4	1,8
Miasta	8,2	7,8	9,0	0,8	1,2
Wieś	11,3	10,2	12,3	1,0	2,1

Do oceny natężenia bezrobocia wykorzystuje się stopę bezrobocia wyrażającą udział bezrobotnych wśród aktywnych zawodowo w wieku 15 lat i więcej.

W populacji bezrobotnych dominowały osoby, które straciły pracę i natychmiast podjęły starania, aby znaleźć następną – 47,6% ogółu bezrobotnych. Osoby poszukujące pracy po raz pierwszy stanowiły 16,2% bezrobotnych, a 26,7% – osoby wracające do pracy po przerwie. Główne przyczyny generujące bezrobotnych w IV kwartale 2012 r. to wygaśnięcie umowy zawartej na czas określony oraz likwidacja stanowiska lub zakładu pracy. Przyczyny te dotyczyły po 24,8% ogółu bezrobotnych uprzednio pracujących (bez osób, których przerwa w pracy wynosiła 8 lat lub dłużej).

Bierni zawodowo

WYBRANE PRZYCZYNY BIerności OSÓB W WIEKU 15 LAT I WIĘCEJ W IV KWARTALE 2012 R.



W IV kwartale 2012 r. ludność bierna zawodowo stanowiła 43,2% ogółu ludności w wieku 15 lat i więcej i zwiększyła się o 8,1%, w stosunku do odnotowanej w IV kwartale 2011 r. i o 2,1% w porównaniu z III kwartałem 2012 r.

W omawianym okresie 66,0% biernych zawodowo mieszkało w miastach, wobec 66,1% w analogicznym okresie poprzedniego roku.

Osoby w wieku produkcyjnym w IV kwartale 2012 r. stanowiły 46,6% populacji biernych zawodowo, co oznacza wzrost o 0,6 p.proc. w odniesieniu do III kwartału 2012 r.

Podsumowanie

Wyniki Badania Aktywności Ekonomicznej Ludności w wieku 15 lat i więcej przeprowadzonego w **IV kwartale 2012 r.** wykazały w porównaniu z **III kwartałem 2012 r.** m.in.:

- ▶ wzrost liczby osób bezrobotnych,
- ▶ wzrost stopy bezrobocia,
- ▶ wydłużenie czasu poszukiwania pracy,
- ▶ wzrost liczby aktywnych zawodowo,
- ▶ wzrost liczby biernych zawodowo.

Z kolei porównując **IV kwartał 2012 r. z IV kwartałem 2011 r.** mamy do czynienia ze:

- ▶ wzrostem liczby osób bezrobotnych,
- ▶ wzrostem liczby pracujących i wskaźnika zatrudnienia,
- ▶ wzrostem liczby osób biernych zawodowo,
- ▶ wydłużeniem czasu poszukiwania pracy.

U w a g a. Od 2011 r. badania zostały uogólnione w oparciu o bilanse ludności opracowane na podstawie NSP 2011. Ponadto uwzględniono zmiany metodologiczne, wyłączając z zakresu badania osoby przebywające poza gospodarstwem domowym 12 miesięcy i więcej (dotychczas - powyżej 3 miesięcy). W związku z tym dane są nieporównywalne z danymi za lata poprzednie.

Źródło informacji stanowiły uogólnione wyniki reprezentacyjnego Badania Aktywności Ekonomicznej Ludności realizowanego w województwie pomorskim.

Opracowanie:

Hanna Grajkowska - Wydział Badań Ankietowych

Redakcja i skład komputerowy:

Magdalena Wojdyńska - Pomorski Ośrodek Badań Regionalnych

Mirosława Lindenberg - Pomorski Ośrodek Badań Regionalnych, Referat Analiz i Opracowań Zbiorczych