

Bezrobocie rejestrowane w województwie pomorskim w I półroczu 2012 r.

Tabl. 1. Bezrobotni zarejestrowani według płci

Stan w końcu czerwca

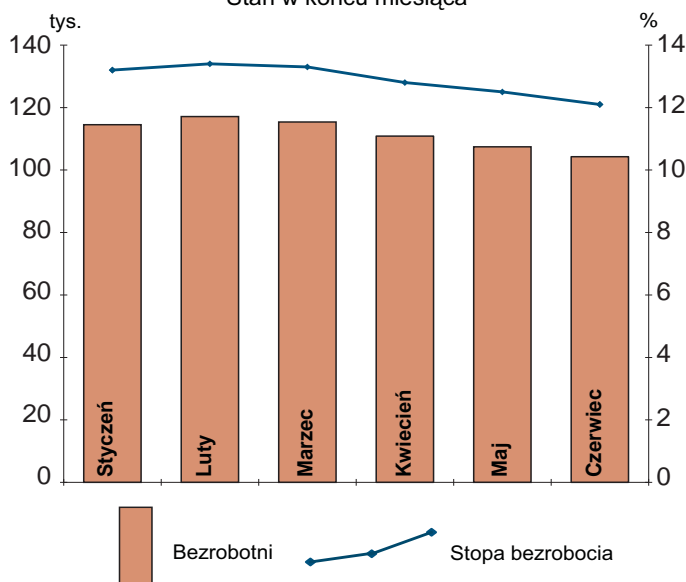
WYSZCZEGÓLNIENIE	2011	2012	
	w liczbach bezwzględnych		2011 = 100
OGÓŁEM	100062	104266	104,2
Mężczyźni	43716	45534	104,2
Kobiety	56346	58732	104,2

Bezrobotni zarejestrowani w powiatowych urzędach pracy w końcu czerwca 2012 r. stanowili 12,1% cywilnej ludności aktywnej zawodowo (przed rokiem odpowiednio 11,7%).

W populacji bezrobotnych dominowały kobiety. W końcu czerwca 2012 r., analogicznie jak w końcu czerwca 2011 r., udział kobiet w ogólnej liczbie bezrobotnych wyniósł 56,3%. Najwyższy udział kobiet w ogólnej liczbie bezrobotnych zanotowano w powiecie gdańskim – 61,9%, w Gdyni – 61,0% oraz w powiecie sztumskim – 60,7%, natomiast najniższy – w powiecie puckim – 50,9% oraz w Słupsku – 52,4% i Gdańsku – 53,5%.

BEZROBOTNI ZAREJESTROWANI I STOPA BEZROBOCIA REJESTROWANEGO W I PÓŁROCZU 2012 R.

Stan w końcu miesiąca



STRUKTURA BEZROBOTNYCH ZAREJESTROWANYCH WEDŁUG WIEKU I POZIOMU WYKSZTAŁCENIA W I PÓŁROCZU 2012 R.

Wiek:	2011 (%)	2012 (%)	Wykształcenie:
24 lata i mniej	20,1%	22,8%	Gimnazjalne, podstawowe i niepełne podstawowe
24 - 34	29,2%	29,2%	Zasadnicze zawodowe
35 - 44	19,4%	11,9%	Średnie ogólnokształcące
45 - 54	19,1%	20,6%	Policealne i średnie zawodowe
55 lat i więcej	12,2%	9,5%	Wyższe

Populacja bezrobotnych kobiet charakteryzowała się odmienną strukturą wykształcenia niż mężczyźni. Wykształcenie średnie i wyższe posiadało 50,3% kobiet bezrobotnych, podczas gdy odsetek mężczyzn z tym poziomem wykształcenia wyniósł 31,3%.

Tabl. 2. Napływ bezrobocia (w ciągu roku)

WYSZCZEGÓLNIENIE	2011	2012	
		I półrocze w liczbach bezwzględnych	I półrocze 2011 = 100
Bezrobotni nowo zarejestrowani	75518	73172	96,9
w tym:			
Powracający do rejestracji	59238	56924	96,1
Dotychczas niepracujący	16280	16248	99,8

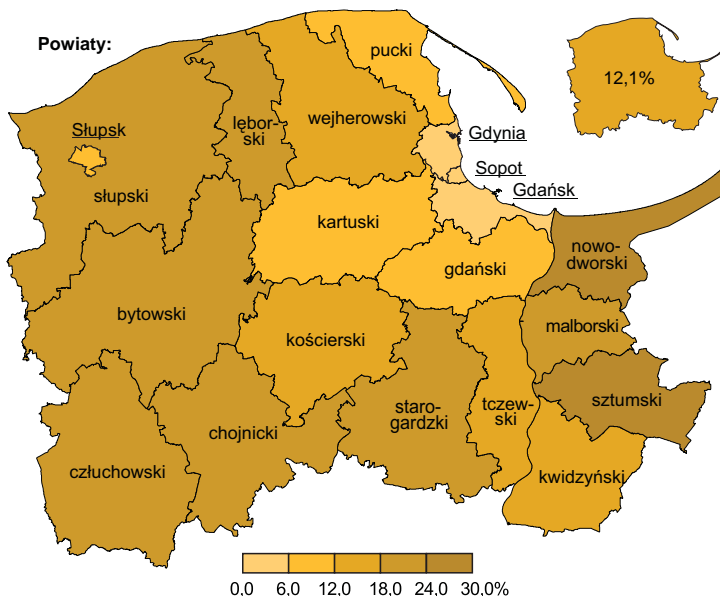
W końcu czerwca 2012 r. prawa do zasiłku nie posiadało 84,0 tys. (80,6%) zarejestrowanych bezrobotnych (przed rokiem odpowiednio 80,3 tys. i 80,3%). Spośród 114 bezrobotnych cudzoziemców, wśród których 60,5% stanowiły kobiety, prawa do zasiłku nie posiadało 85,1% osób, w tym 60,8% kobiet.

W I półroczu 2012 r. do powiatowych urzędów pracy wpłynęła większa liczba ofert pracy niż w analogicznym okresie 2011 r. (odpowiednio 27,5 tys. wobec 26,5 tys. ofert). Jednocześnie w końcu czerwca 2012 r. na jedną ofertę pracy przypadało 46 osób zarejestrowanych jako bezrobotne (przed rokiem 44 osoby).

Tabl. 3. Odpiływ bezrobocia według wybranych przyczyn (w ciągu roku)

WYSZCZEGÓLNIENIE	2011	2012	
		I półrocze w liczbach bezwzględnych	I półrocze 2011 = 100
OGÓŁEM	80150	75573	94,3
w tym:			
Podjęcie pracy	35196	32224	91,6
Niepotwierdzenie gotowości do pracy	28240	24684	87,4

STOPA BEZROBOCIA REJESTROWANEGO
Stan w końcu czerwca 2012 r.



W I półroczu 2012 r. gotowości do podjęcia pracy nie potwierdziło 24,7 tys. osób, co stanowiło 32,7% ogólnej liczby osób wyrejestrowanych z ewidencji bezrobotnych (w 2011 r. odpowiednio 28,2 tys. osób i 35,2%). Wśród pozostałych przyczyn odpływu z bezrobocia należy wymienić: rozpoczęcie szkolenia lub stażu u pracodawcy – 6,1 tys. (przed rokiem 4,5 tys.), dobrowolną rezygnację ze statusu bezrobotnego – 4,6 tys. (przed rokiem 4,3 tys.), nabycie praw emerytalnych lub rentowych i otrzymanie zasiłku lub świadczenia przedemerytalnego – 1,5 tys. osób (wobec odpowiednio 1,1 tys. przed rokiem).

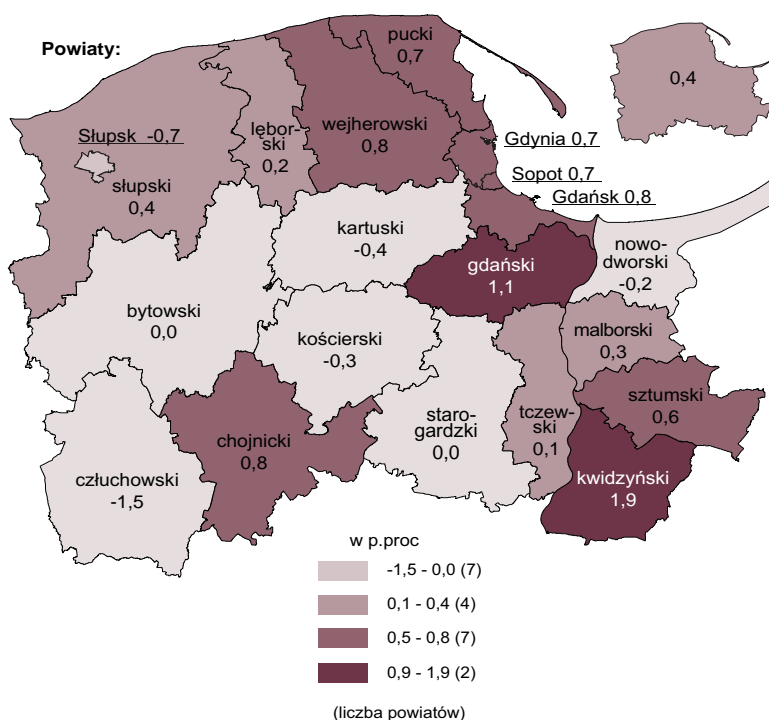
Tabl. 4. Bezrobotni zarejestrowani będący w szczególnej sytuacji na rynku pracy w 2012 r.

Stan w końcu czerwca

BEZROBOTNI	Ogółem	Mężczyźni	Kobiety
Do 25 roku życia	20906	8674	12232
Długotrwale bezrobotni	47824	18167	29657
Powyżej 50 roku życia	23792	13583	10209
Bez kwalifikacji zawodowych	32966	13198	19768
Samotnie wychowujący co najmniej 1 dziecko do 18 roku życia	11264	1341	9923
Niepełnosprawni	6710	3111	3599

Bezrobocie trwające dłużej niż 12 miesięcy częściej dotyka kobiet. W końcu czerwca 2012 r. zatrudnienia przez okres powyżej 1 roku poszukiwało 36,0% kobiet zarejestrowanych w powiatowych urzędach pracy. Analogiczny odsetek dla mężczyzn wyniósł 25,4%.

ZMIANY STOPY BEZROBOCIA REJESTROWANEGO
czerwiec 2012 r. do czerwca 2011 r.



Zwolnienia grupowe z przyczyn dotyczących zakładów pracy na koniec czerwca 2012 r. zadeklarowało 21 zakładów, co oznacza zwolnienia około 683 pracowników (przed rokiem odpowiednio 29 zakładów i 708 osób).

Tabl. 5. Aktywne formy pomocy osobom zarejestrowanym w powiatowych urzędach pracy (w ciągu roku)

WYSZCZEGÓLNIENIE	2011	2012	
		I półrocze w liczbach bezwzględnych	I półrocze 2011 = 100
Skierowani na szkolenie	1765	2479	140,5
Zatrudnieni przy pracach interwencyjnych	1247	1477	118,4
Zatrudnieni przy robotach publicznych ...	343	333	97,1

Wydatki Funduszu Pracy w województwie w I półroczu 2012 r. wyniosły 156,7 mln zł, z czego na zasiłki dla bezrobotnych przeznaczono 109,3 mln zł (69,8%), z kolei prace interwencyjne i roboty publiczne stanowiły odpowiednio 22,8% i 0,3% ogólnej wysokości wydatków.