

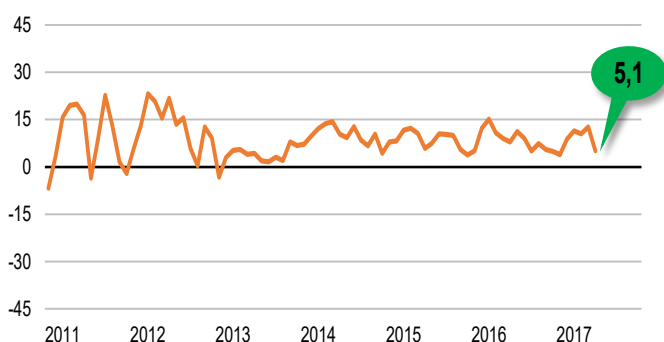
KONIUNKTURA GOSPODARCZA

w czerwcu 2017 r.

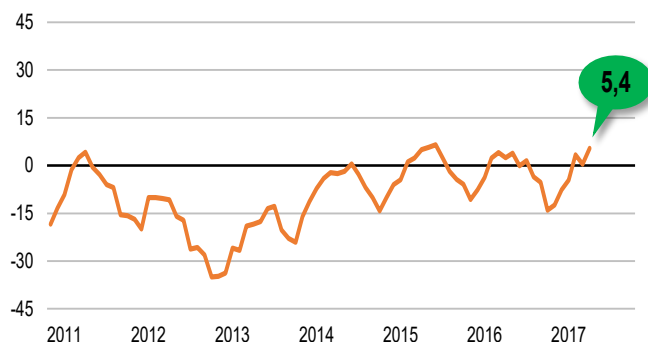
opinie formułowane przez jednostki z siedzibą w województwie POMORSKIM

OGÓLNY KLIMAT KONIUNKTURY

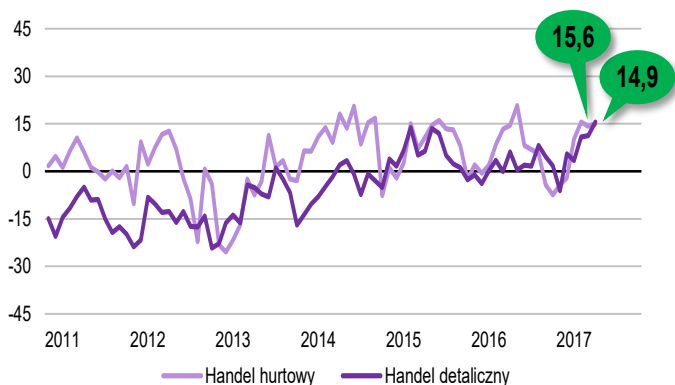
PRZETWÓRSTWO PRZEMYSŁOWE



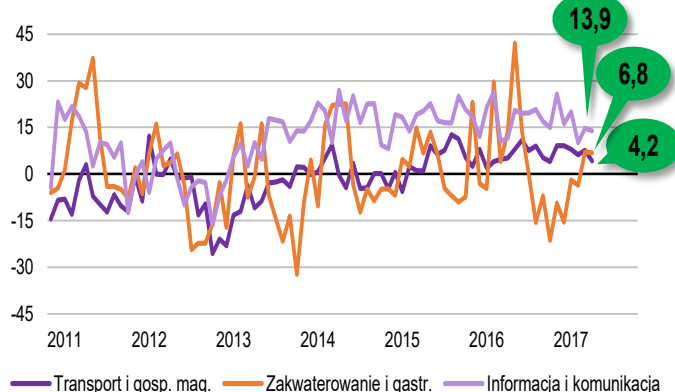
BUDOWNICTWO



HANDEL



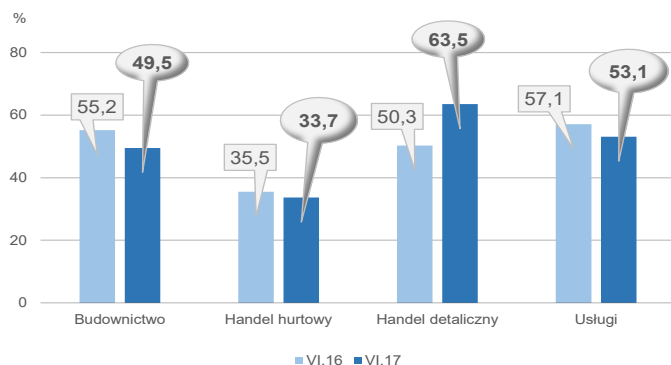
USŁUGI



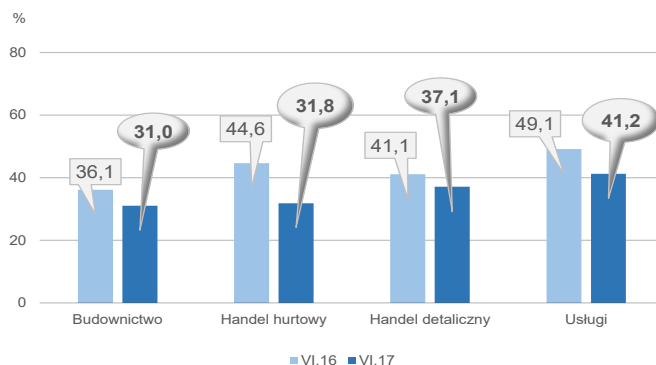
Ogólny klimat koniunktury w przedsiębiorstwach z siedzibą w województwie pomorskim jest oceniany pozytywnie przez podmioty ze wszystkich prezentowanych rodzajów działalności gospodarczej, najlepiej – przez przedstawicieli firm prowadzących działalność z zakresu **handlu** oraz z sekcji **informacja i komunikacja**.

BARIERY DZIAŁALNOŚCI

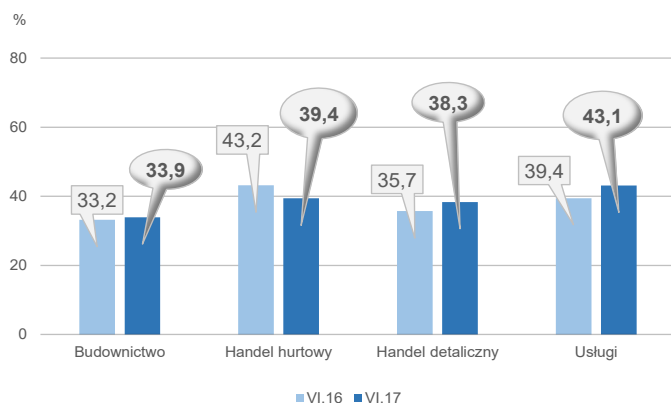
KOSZTY ZATRUDNIENIA



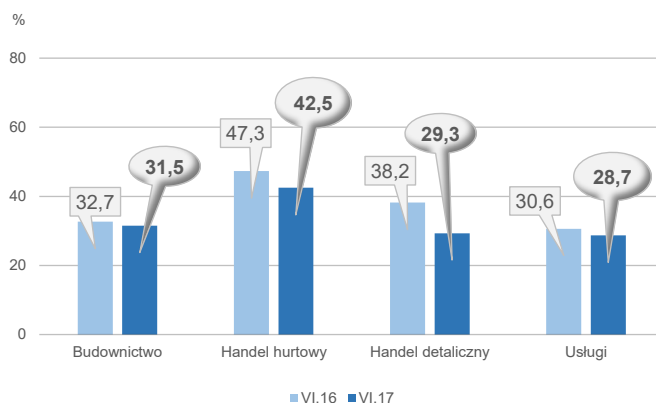
WYSOKIE OBCIĄŻENIA NA RZECZ BUDŻETU



NIEJASNE I NIESPÓJNE PRZEPISY PRAWNE



NIEPEWNOŚĆ OGÓLNEJ SYTUACJI GOSPODARCZEJ



Największe trudności napotymane przez przedsiębiorstwa prowadzące działalność gospodarczą w zakresie handlu detalicznego, usług oraz budownictwa związane są z kosztami zatrudnienia. Jednostki handlu hurtowego jako najbardziej uciążliwą barierę wskazują konkurencję na rynku (również dla podmiotów handlu detalicznego i budowlanych jest to istotna bariera) oraz niepewność ogólnej sytuacji gospodarczej (której znaczenie w podmiotach prowadzących działalność handlową spadło w porównaniu z analogicznym okresem ubiegłego roku).

W porównaniu z czerwcem 2016 r. znacząco wzrosła uciążliwość bariery wynikającej z niedoboru pracowników odnotowanej przez jednostki handlu detalicznego, w mniejszym stopniu wzrost tej bariery zgłaszano także w handlu hurtowym, oraz niedoborem wykwalifikowanych pracowników w budownictwie. W ujęciu rocznym istotnie spadło odczuwanie barier związanych z niedostatecznym popytem (w firmach prowadzących działalność gospodarczą z zakresu handlu detalicznego) oraz wysokimi obciążeniami na rzecz budżetu (we wszystkich prezentowanych rodzajach działalności gospodarczej).

W **przetwórstwie przemysłowym** badaniem objęte są podmioty o liczbie pracujących 10 i więcej osób. W pozostałych badaniach (**budownictwo, handel hurtowy i detaliczny, usługi**) uczestniczą również podmioty o liczbie pracujących do 9 osób.

Przetwórstwo przemysłowe — sekcja C; **Budownictwo** — sekcja F; **Handel hurtowy** — dział 46; **Handel detaliczny** — działy 45 i 47

Usługi — sekcje: H – Transport i gospodarka magazynowa, I – Działalność związana z zakwaterowaniem i usługami gastronomicznymi, J – Informacja i komunikacja, K – Działalność finansowa i ubezpieczeniowa, L – Działalność związana z obsługą rynku nieruchomości, M – Działalność profesjonalna, naukowa i techniczna, N – Działalność w zakresie usług administrowania i działalność wspierająca, P – Edukacja, Q – Opieka zdrowotna i pomoc społeczna, R – Działalność związana z kulturą, rozrywką i rekreacją, S – Pozostała działalność usługowa

Opracowanie merytoryczne:
Departament Przedsiębiorstw
Hanna Sękowska Tel. 22 608 36 51,
Magdalena Święcka Tel. 22 608 35 50,
Olga Gaca Tel. 22 608 36 51,
Hubert Stefaniak Tel. 22 608 35 50,
Łukasz Gontarz Tel. 22 608 35 50.

Rozpowszechnianie:
Rzecznik Prasowy Prezesa GUS
Karolina Dawidziuk
Tel: 22 608 3009, 22 608 3475
e-mail: rzecznik@stat.gov.pl

Wyniki badania koniunktury w przemyśle, budownictwie, handlu i usługach można znaleźć na stronie GUS
http://stat.gov.pl/obszary-tematyczne/koniunktura/koniunktura/publikacja_4.html
Zeszyt Metodologiczny „Badanie koniunktury gospodarczej GUS”, 2017
http://stat.gov.pl/obszary-tematyczne/koniunktura/koniunktura/publikacja_5.html