

Warszawa, 2014-07-29

KONIUNKTURA GOSPODARCZA

w lipcu 2014 r.

opinie formułowane przez jednostki, których siedziba znajduje się
w WOJEWÓDZTWIE POMORSKIM

Przedsiębiorstwa z siedzibą w województwie pomorskim ogólny klimat koniunktury w **przetwórstwie przemysłowym** oceniają w lipcu korzystnie, podobnie jak w czerwcu. Oceny bieżące i prognozy portfela zamówień i produkcji oraz przewidywania dotyczące sytuacji finansowej są pozytywne, choć ostrożniejsze od formułowanych w ubiegłym miesiącu. Bieżąca sytuacja finansowa oceniana jest nieznacznie korzystnie, lepiej niż w czerwcu. Przedsiębiorcy planują niewielkie redukcje zatrudnienia, zbliżone do zapowiadanych przed miesiącem. Ceny wyrobów przemysłowych mogą spadać.

Ogólny klimat koniunktury w **budownictwie** oceniany jest w lipcu nieznacznie negatywnie, podobnie jak w czerwcu. Portfel zamówień utrzymuje się na poziomie sprzed miesiąca. Bieżąca produkcja budowlano-montażowa oceniana jest nieznacznie niekorzystnie. Diagnozy sytuacji finansowej są mniej negatywne od zgłaszanych w czerwcu. Odpowiednie przewidywania są mniej optymistyczne od prognoz formułowanych w ubiegłym miesiącu. Redukcje zatrudnienia mogą być większe od planowanych w czerwcu. Ceny robót budowlano-montażowych mogą spadać szybciej niż oczekiwano przed miesiącem.

Oceny ogólnego klimatu koniunktury w **handlu hurtowym** są mniej optymistyczne niż w czerwcu. Diagnozy i prognozy sytuacji finansowej oraz oceny bieżącej sprzedaży są korzystne, choć ostrożniejsze od zgłaszanych przed miesiącem. Utrzymują się pozytywne przewidywania w zakresie sprzedaży. Planowany jest wzrost zatrudnienia, na poziomie prognozowanym w czerwcu. Ceny mogą rosnąć nieco wolniej niż oczekiwano miesiąc wcześniej.

Ogólny klimat koniunktury w **handlu detalicznym** jest w lipcu oceniany pozytywnie, podobnie jak w ubiegłym miesiącu. Sytuacja finansowa nie ulega zmianie. Bieżąca sprzedaż rośnie nieco szybciej niż w czerwcu. Odpowiednie prognozy są optymistyczne, choć ostrożniejsze od formułowanych miesiąc wcześniej. W najbliższych trzech miesiącach możliwy jest nieznaczny wzrost zatrudnienia, mniejszy od planowanego w czerwcu. Przedsiębiorcy przewidują, iż ceny towarów będą rosnać.

Oceny koniunktury formułowane w lipcu przez jednostki z sekcji **działalność związana z zakwaterowaniem i usługami gastronomicznymi** są korzystne, zbliżone do zgłaszanych w czerwcu br. I lepsze od opinii z lipca ub. r. Podmioty z sekcji **informacja i komunikacja** oceniają koniunkturę mniej optymistycznie niż przed miesiącem, ale lepiej niż przed rokiem. Kierujący firmami z sekcji **transport i gospodarka magazynowa** oceniają koniunkturę mniej pesymistycznie niż w lipcu ub. r., ale gorzej niż w czerwcu br.

W **przetwórstwie przemysłowym** badaniem objęte są podmioty o liczbie pracujących 10 i więcej osób. W pozostałych badaniach (**budownictwo, handel hurtowy i detaliczny, usługi**) uczestniczą również podmioty o liczbie pracujących do 9 osób.

Przetwórstwo przemysłowe — sekcja C; **Budownictwo** — sekcja F; **Handel hurtowy** — dział 46; **Handel detaliczny** — działy 45 i 47

Usługi — sekcje: H – Transport i gospodarka magazynowa, I – Działalność związana z zakwaterowaniem i usługami gastronomicznymi, J – Informacja i komunikacja, K – Działalność finansowa i ubezpieczeniowa, L – Działalność związana z obsługą rynku nieruchomości, M – Działalność profesjonalna, naukowa i techniczna, N – Działalność w zakresie usług administrowania i działalność wspierająca, P – Edukacja, Q – Opieka zdrowotna i pomoc społeczna, R – Działalność związana z kulturą, rozrywką i rekreacją, S – Pozostała działalność usługowa

Opracowanie:

Departament Przedsiębiorstw

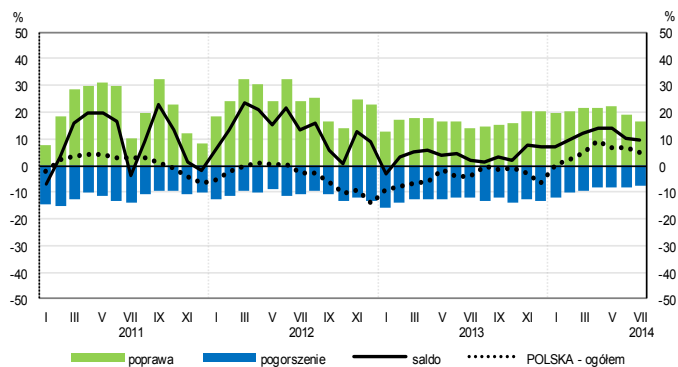
Kontakt w sprawach merytorycznych:

Hanna Sękowska tel. 22 608 36 51, Magdalena Świącka tel. 22 608 35 50, Olga Gaca tel. 22 608 36 51,

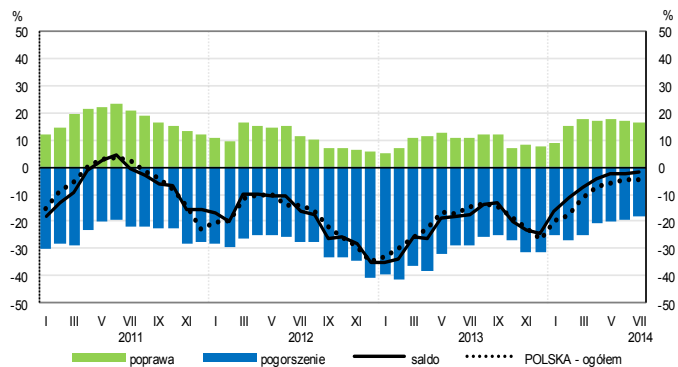
Hubert Stefaniak tel. 22 608 35 50, Łukasz Gontarz tel. 22 608 36 51.

OGÓLNY KLIMAT KONIUNKTURY WEDŁUG SEKCJI / DZIAŁÓW PKD

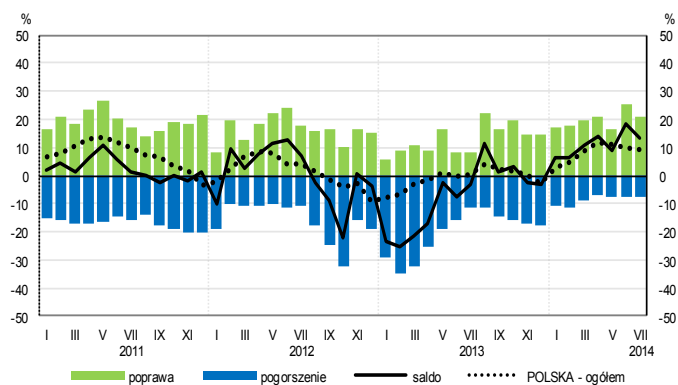
Przetwórstwo przemysłowe (sekcja C)



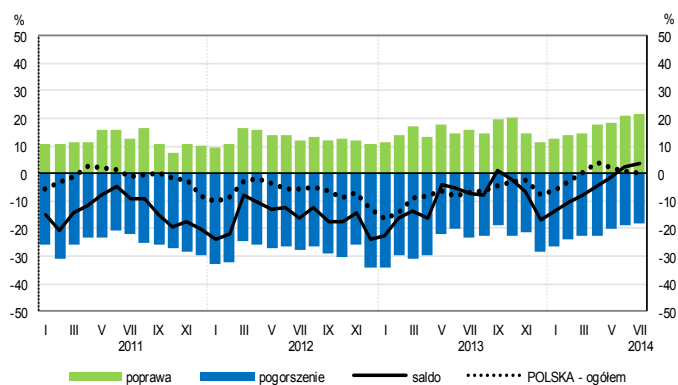
Budownictwo (sekcja F)



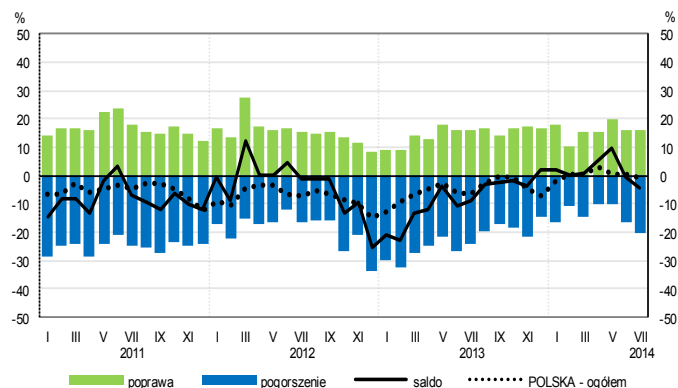
Handel hurtowy (dział 46)



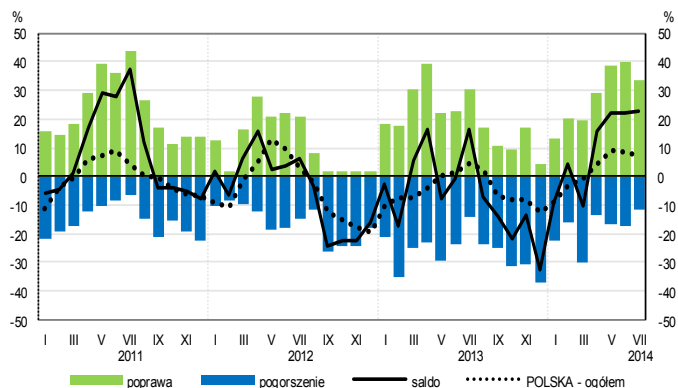
Handel detaliczny (dział 45+47)



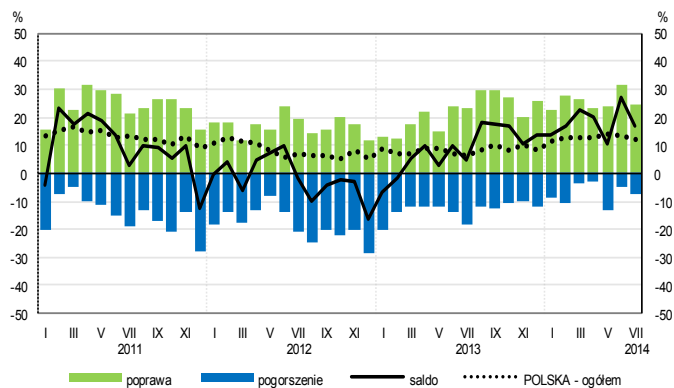
Transport i gospodarka magazynowa (sekcja H)



Zakwaterowanie i gastronomia (sekcja I)

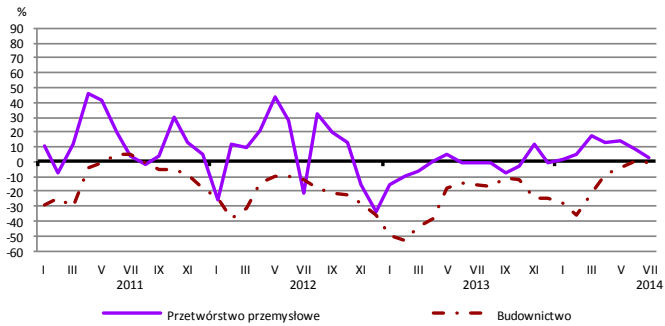


Informacja i komunikacja (sekcja J)

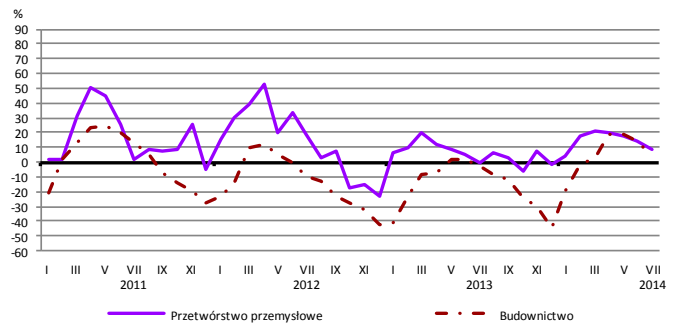


WYBRANE WSKAŹNIKI WEDŁUG SEKCJI / DZIAŁÓW PKD

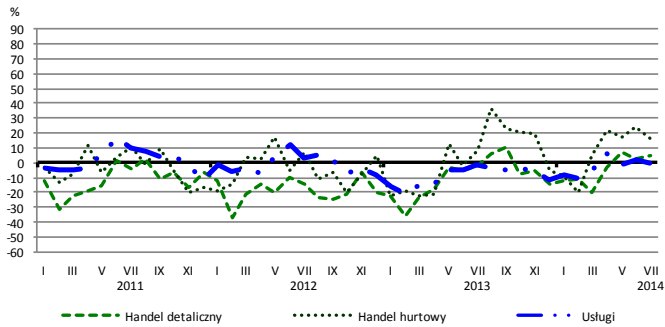
Bieżąca produkcja



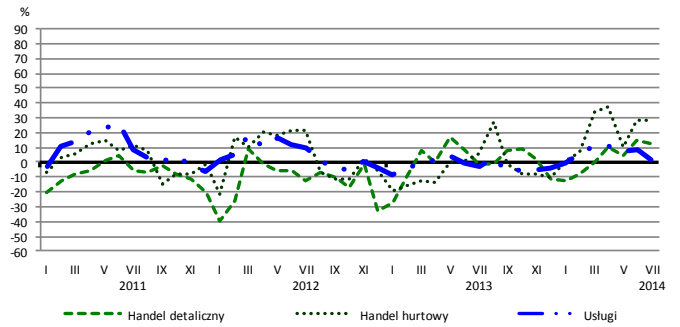
Przewidywana produkcja



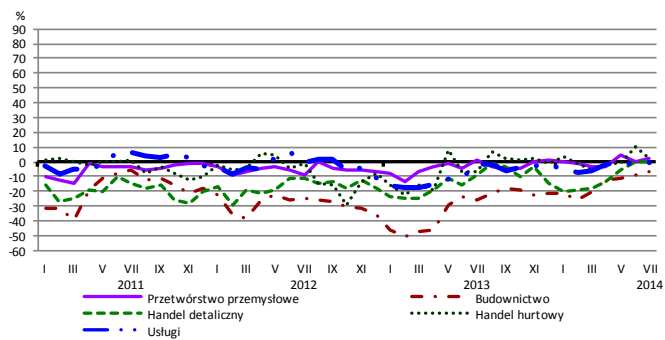
Bieżąca sprzedaż



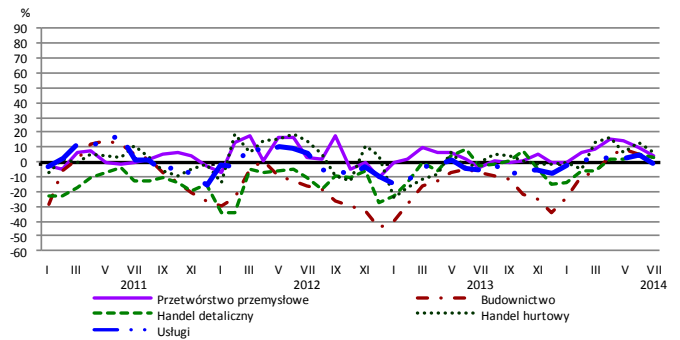
Przewidywana sprzedaż



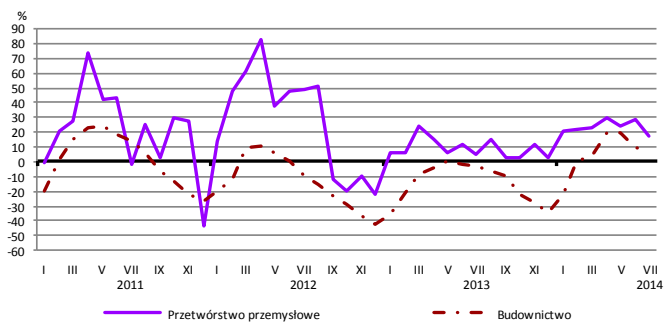
Bieżąca sytuacja finansowa



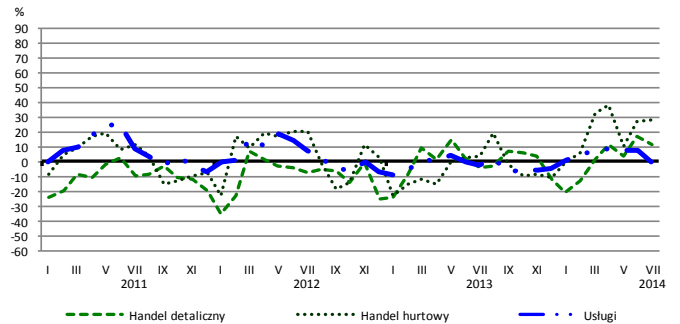
Przewidywana sytuacja finansowa



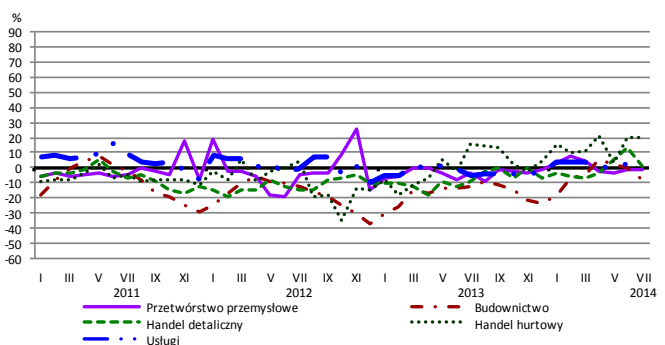
Przewidywany portfel zamówień na rynku krajowym



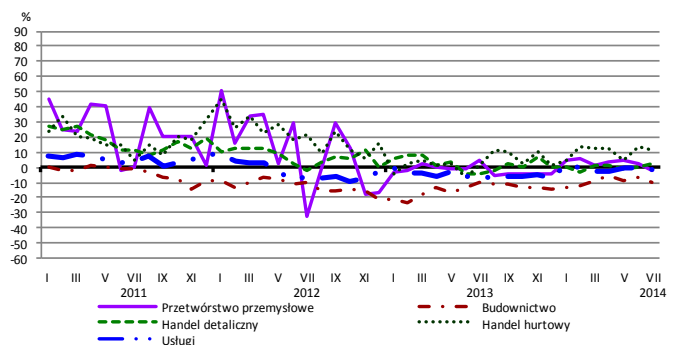
Przewidywany popyt



Przewidywane zatrudnienie

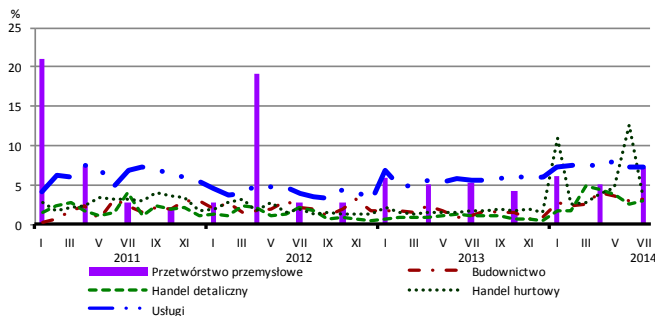


Przewidywane ceny

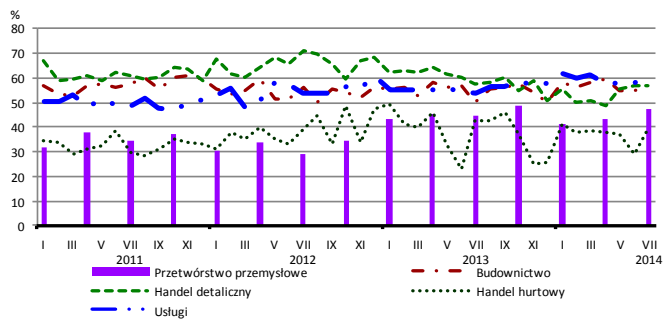


BARIERY DZIAŁALNOŚCI GOSPODARCZEJ

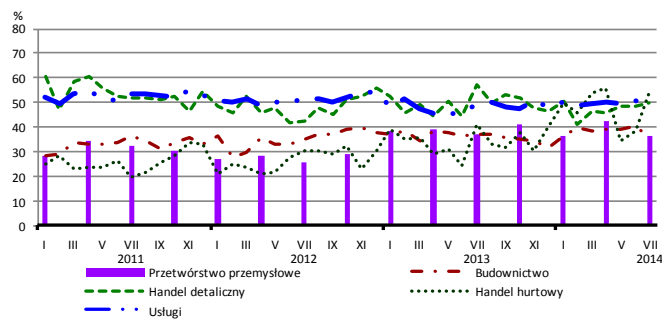
Brak barier



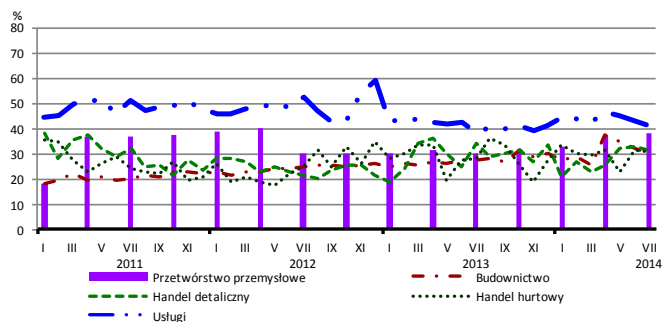
Koszty zatrudnienia



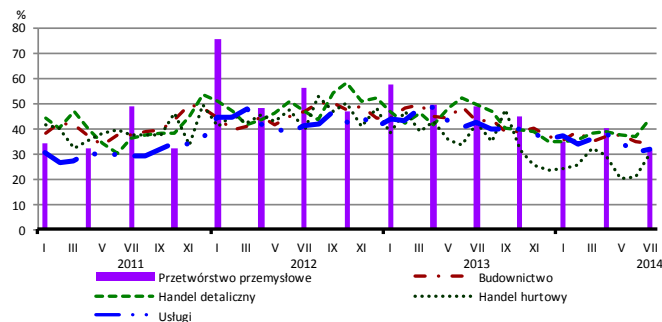
Wysokie obciążenia na rzecz budżetu



Niejasne i niespójne przepisy prawne



Niepewność ogólnej sytuacji gospodarczej



Największy odsetek przedsiębiorców **nieodczuwających żadnych barier w prowadzeniu bieżącej działalności gospodarczej** w lipcu br. jest odnotowany w jednostkach prowadzących działalność z zakresu usług (7,4%), w dalszej kolejności – przetwórstwa przemysłowego (7,3%), handlu hurtowego (3,9%), budownictwa (3,2%), handlu detalicznego (3,0%).

W jednostkach z zakresu **przetwórstwa przemysłowego**, które nie zgłaszają braku utrudnień swojej działalności, najczęściej wskazywanymi barierami są niedostateczny popyt na rynku krajowym (50% w lipcu br., 53% przed rokiem), niedostateczny popyt na rynku zagranicznym (49% w lipcu br., 57% w analogicznym miesiącu ub. r.), koszty zatrudnienia (47% w lipcu br., 45% przed rokiem). Bariery, której znaczenie spadło w skali roku w największym stopniu jest niepewność ogólnej sytuacji gospodarczej (z 48% do 32%), a wzrosło – bariery związanej z niejasnymi i niespójnymi przepisami prawnymi (z 30% do 38%).

Największe trudności napotymane przez przedsiębiorstwa **budowlano-montażowe** zgłaszające bariery związane są z konkurencją na rynku (58% w lipcu br., 56% przed rokiem) oraz kosztami zatrudnienia (57% w lipcu br., 50% w analogicznym miesiącu ub. r. – jest to bariera, której znaczenie w skali roku wzrosło w największym stopniu). W porównaniu z lipcem 2013 r. w największym stopniu spadło znaczenie barier związanych z niedostatecznym popytem (z 42% do 33%) oraz niepewnością ogólnej sytuacji gospodarczej (z 43% do 34%).

Podmioty prowadzące działalność w zakresie **handlu hurtowego** najczęściej wskazują trudności związane z konkurencją na rynku (barierę tę sygnalizuje 57% przedsiębiorstw w lipcu br., 54% w analogicznym miesiącu ub. r.) oraz wysokimi obciążeniami na rzecz budżetu (54% w lipcu br., 41% przed rokiem – jest to bariera, której znaczenie w skali roku wzrosło w największym stopniu). Bariery, której znaczenie najbardziej spadło w skali roku jest niepewność ogólnej sytuacji gospodarczej (z 42% do 29%).

Przedsiębiorcy prowadzący działalność z zakresu **handlu detalicznego** najbardziej odczuwają bariery związane z kosztami zatrudnienia (barierę tę sygnalizuje w lipcu br. 57% przedsiębiorstw, 58% w analogicznym miesiącu ub. r.) oraz konkurencją na rynku (56% w lipcu br., 55% przed rokiem). W skali roku najbardziej spadło znaczenie barier związanych z niedostatecznym popytem (z 58% do 39%), trudnościami w rozrachunkach z kontrahentami (z 23% do 15%), a także wysokimi obciążeniami na rzecz budżetu (z 57% do 50%).

Największe trudności wskazywane przez firmy **usługowe** zgłaszające bariery związane są z kosztami zatrudnienia (60% w lipcu br., 54% przed rokiem – jest to bariera, której znaczenie w skali roku wzrosło w największym stopniu). W porównaniu z lipcem ub. r. w największym stopniu zmniejszyła się uciążliwość barier związanych z niedostatecznym popytem (z 42% do 29%) i niepewnością ogólnej sytuacji gospodarczej (z 43% do 32%).

Departament Przedsiębiorstw GUS, Al. Niepodległości 208, 00-925 Warszawa, tel. (22) 608 36 51

Wyniki badania koniunktury w przemyśle, budownictwie, handlu i usługach można znaleźć na stronie GUS

<http://stat.gov.pl/obszary-tematyczne/koniunktura/koniunktury/koniunktura-w-przemysle-budownictwie-handlu-i-uslugach-2000-2014,4,8.html>

Zeszyt Metodologiczny „Badanie koniunktury gospodarczej GUS”, 2014

http://stat.gov.pl/download/gfx/portalinformacyjny/pl/defaultaktualnosci/5516/5/5/1/badanie_koniunktury_gospodarczej_2014_05_22.pdf