



9 MARCA DZIEŃ STATYSTYKI POLSKIEJ

Dane dla województwa pomorskiego

@gdansk_stat

gdansk.stat.gov.pl

@urządstatystycznywgdańsku

WYBRANE DANE Z NARODOWEGO SPISU POWSZECHNEGO LUDNOŚCI I MIESZKAŃ 2021

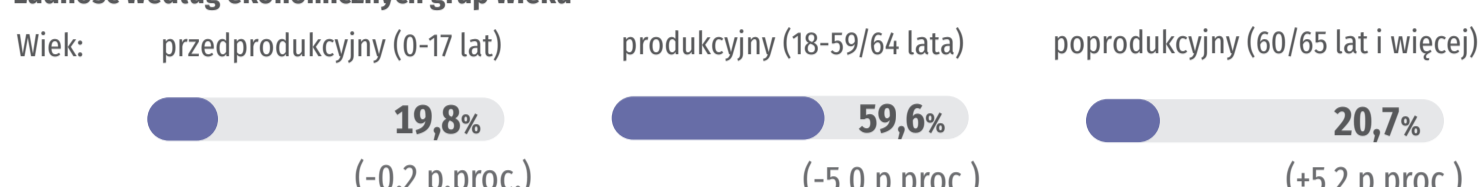
Stan w dniu 31 marca

+/- wzrost / spadek w odniesieniu do NSP 2011

Ludność



Ludność według ekonomicznych grup wieku



Mediana wieku



Żonaci/zamężne^a



Urodzeni za granicą^a



Osoby z niepełnosprawnościami^a



Osoby z wykształceniem wyższym^{ab}



Liczba rodzin^a



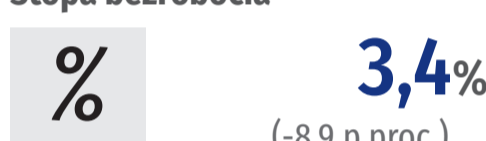
Pracujący^a



Bezrobotni^a



Stopa bezrobocia^a



Mieszkania



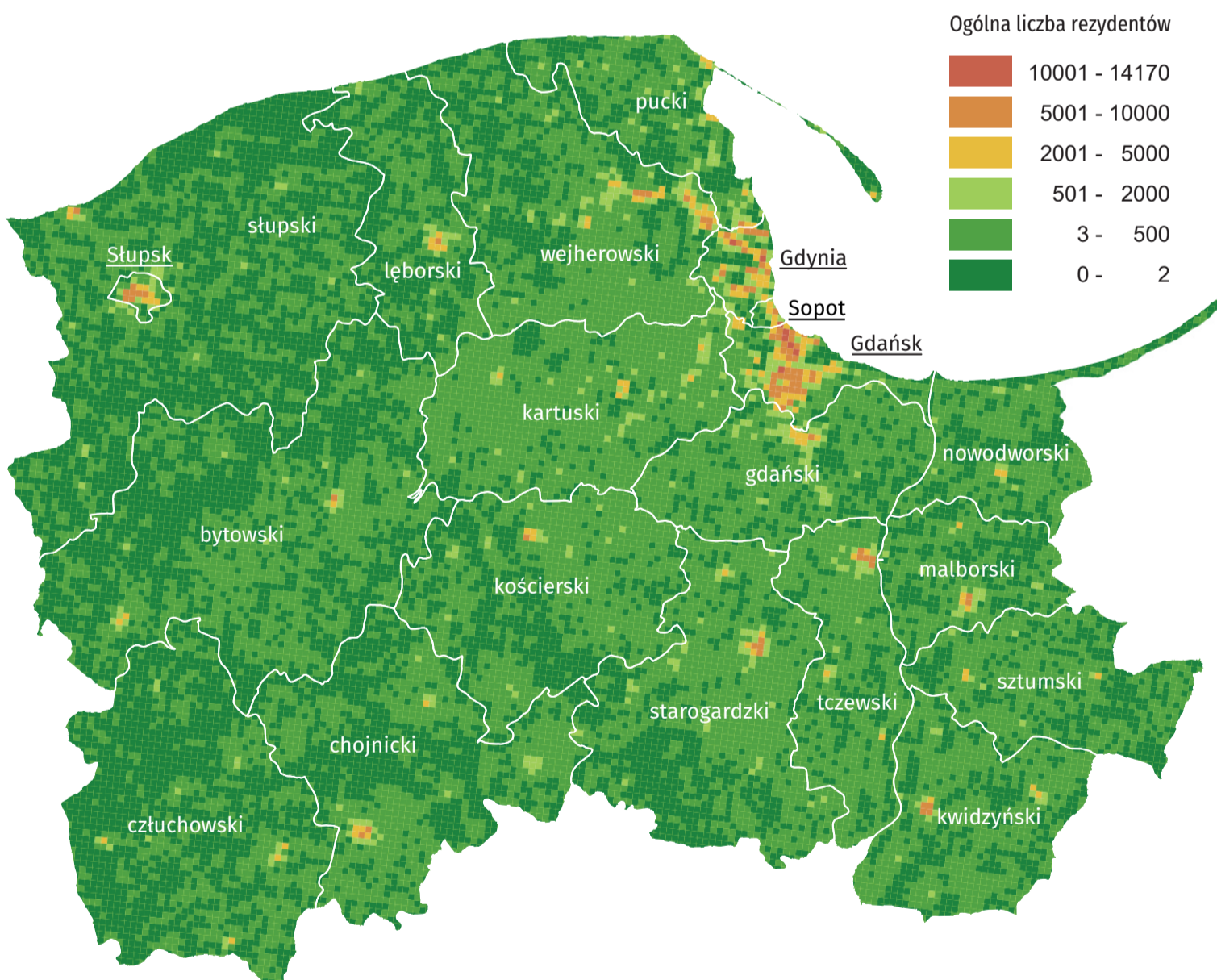
Budynki



a Dane wstępne. b łącznie z osobami posiadającymi dyplom kolegium.

LUDNOŚĆ REZYDUJĄCA W 2021 R. (SIATKA KILOMETROWA)

Stan w dniu 31 marca



Mapa dostępna w Portalu Geostatystycznym w Katalogu Zasobów pod linkiem: <https://geo.stat.gov.pl/app/cat/>

PORTAL INFORMACYJNY URZĘDU STATYSTYCZNEGO W GDAŃSKU W 2022 R.



Opracowanie merytoryczne, graficzne i skład komputerowy: Urząd Statystyczny w Gdańsku, Pomorski Ośrodek Badań Regionalnych
Przy publikowaniu danych US prosimy o podanie źródła.

Informacje o wynikach Narodowego Spisu Powszechnego Ludności i Mieszkań 2021

👤👤 Liczymy się
🇵🇱🇵🇱 DLA POLSKI! #liczysiękażdy



Wejź na spis.gov.pl
oraz gdansk.stat.gov.pl
i sprawdź co się zmieniło od poprzedniego spisu

GUS | Narodowy Spis Powszechny
Ludności i Mieszkań 2021

Chcesz wiedzieć więcej! Zapraszamy do zapoznania się z danymi zamieszczonymi w bankach i bazach danych

- Bank Danych Lokalnych (BDL) <https://bdl.stat.gov.pl/>
- Baza Demografia <https://demografia.stat.gov.pl/BazaDemografia/>
- Bank Danych Makroekonomicznych <https://bdm.stat.gov.pl/>
- Cele Zrównoważonego Rozwoju <https://sdg.gov.pl/>
- Portal Geostatystyczny <https://geo.stat.gov.pl/>
- Portal API GUS <https://api.stat.gov.pl/>
- Dziedzinowe Bazy Wiedzy (DBW) <https://swaid.stat.gov.pl/>
- STRATEG <https://strateg.stat.gov.pl/>
- Dashboard gospodarczy <https://dashboard.stat.gov.pl/>