

Wybrani lekarze specjaliści w zakresie onkologii^a w 2017 r.



- 31 Chirurgii onkologicznej
- 30 Onkologii klinicznej
- 16 Radioterapii onkologicznej

Ambulatoryjna opieka zdrowotna w 2017 r.



45 Poradni onkologicznych^a

278,3 tys. udzielonych porad onkologicznych

- 0,9% dzieciom i młodzieży do lat 18
- 42,7% osobom w wieku 65 lat i więcej
- 72,2% kobietom

Hospicja w 2017 r.



12 Hospicja^a



201 Łóżka^a

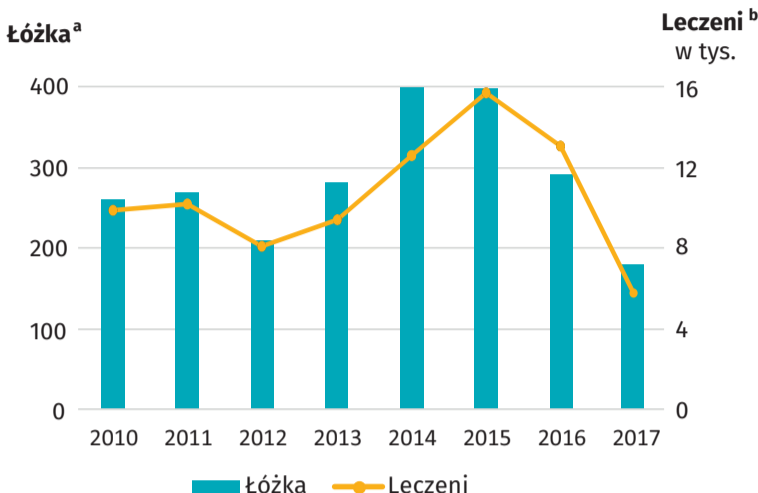


2418 Pacjenci objęci opieką w ciągu roku

50,2% 49,8%

a Stan w dniu 31 XII. b Łącznie z międzydziałowym ruchem chorych.

Łóżka i leczeni na oddziałach onkologicznych w szpitalach ogólnych

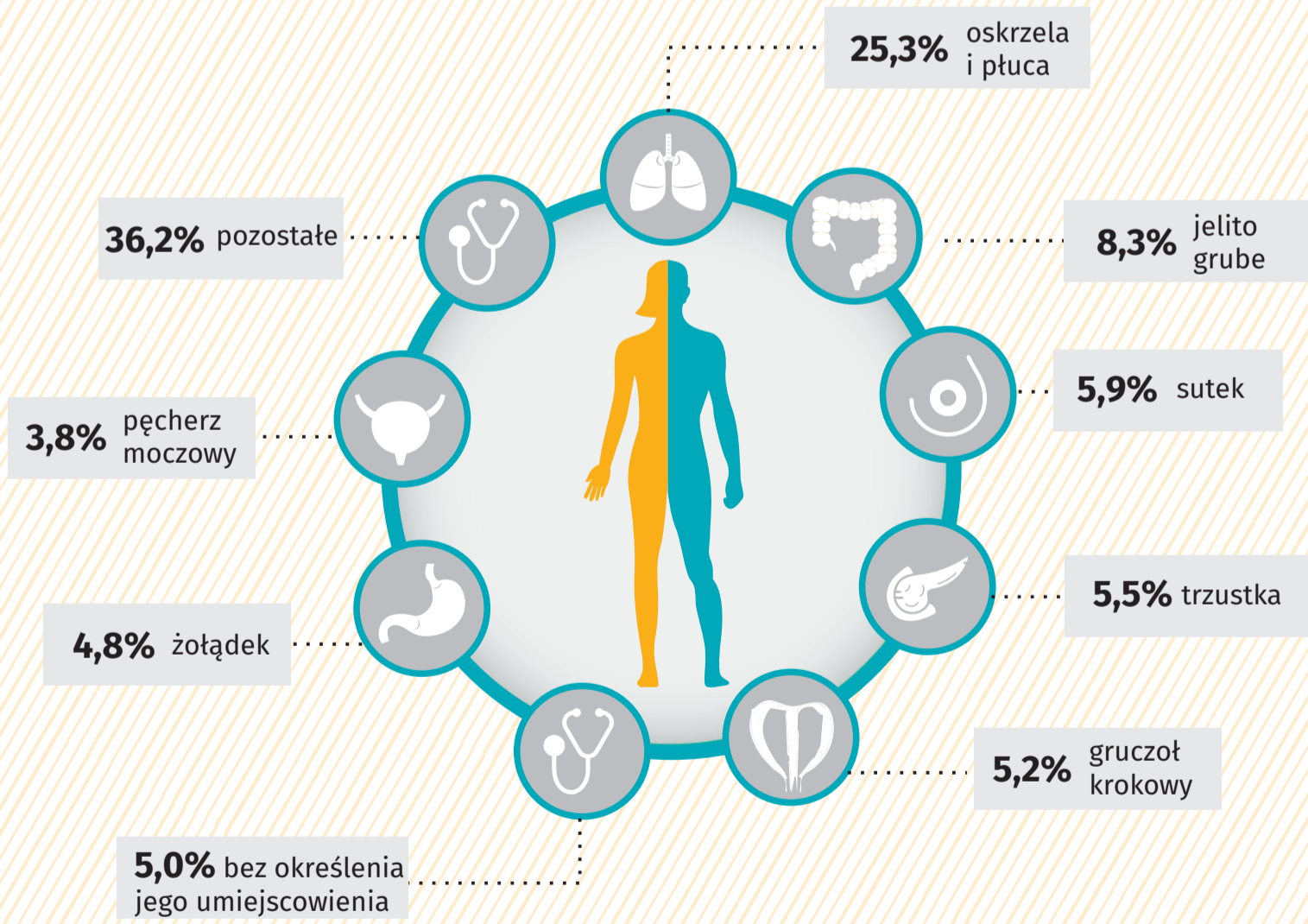


Zgony z powodu nowotworów na 10 tys. ludności według powiatów w 2016 r.



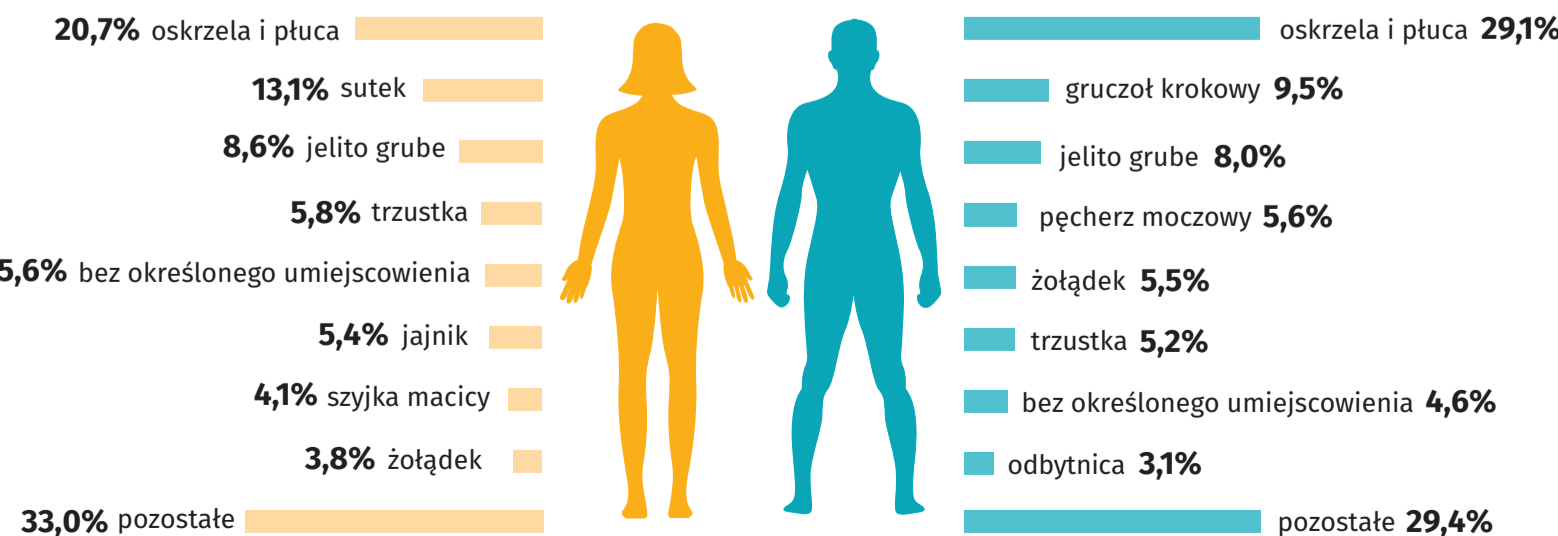
Zgony z powodu nowotworów złośliwych według rodzajów w 2016 r.

6072



2719

3353



Opracowanie merytoryczne i skład komputerowy:

Pomorski Ośrodek Badań Regionalnych,
Referat Analiz i Opracowań Zbiorczych

Przy publikowaniu danych US
prosimy o podanie źródła.