



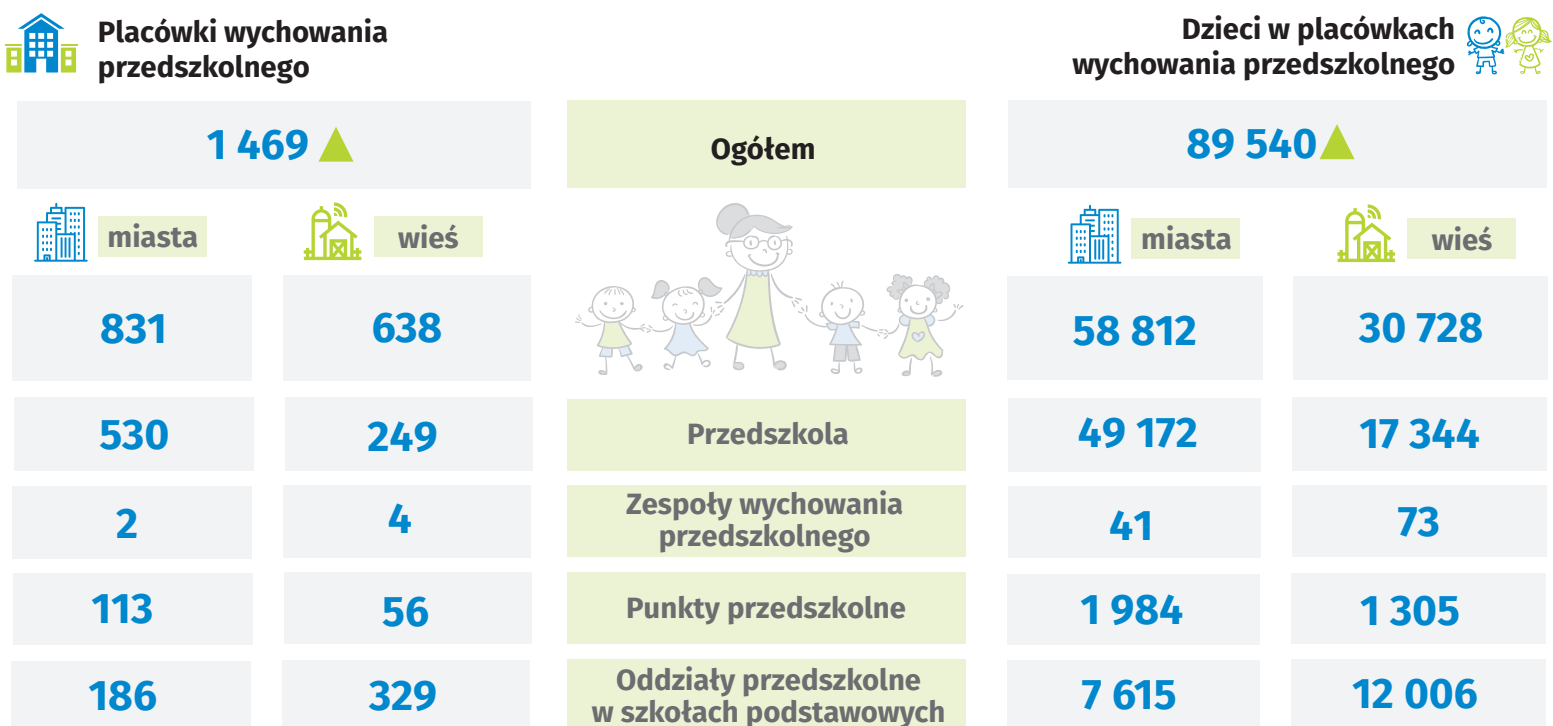
20 WRZEŚNIA DZIEŃ PRZEDSZKOLAKA

@gdansk_stat gdansk.stat.gov.pl

Dane dla województwa pomorskiego
za rok szkolny 2018/2019

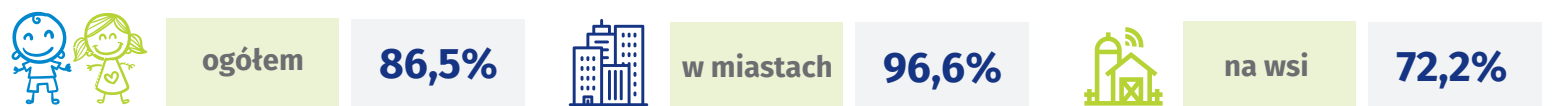


Placówki i dzieci w placówkach wychowania przedszkolnego według typu placówek i rodzaju miejscowości

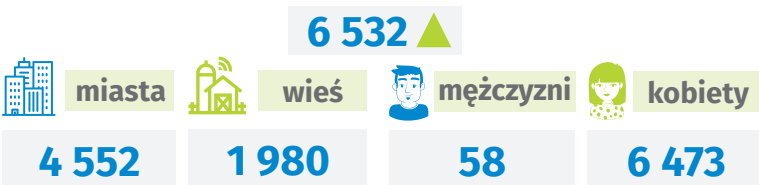


▲ - wzrost w stosunku do roku szkolnego 2017/2018

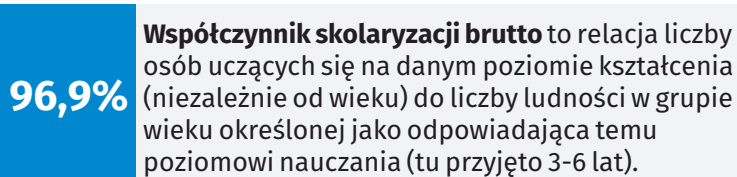
Dzieci w wieku 3-6 lat objęte wychowaniem przedszkolnym



Nauczyciele^a w placówkach wychowania przedszkolnego

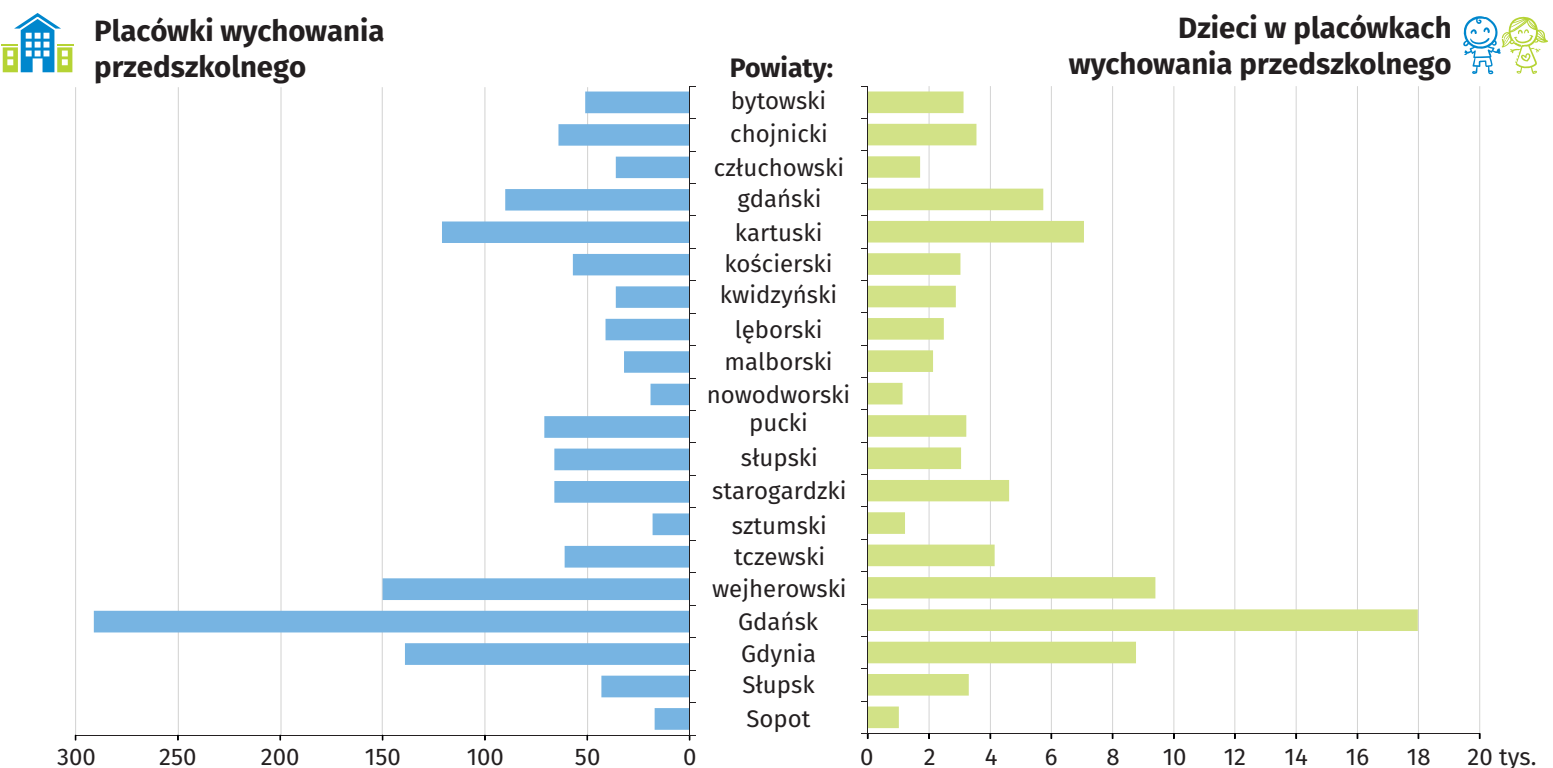


Współczynnik skolaryzacji brutto

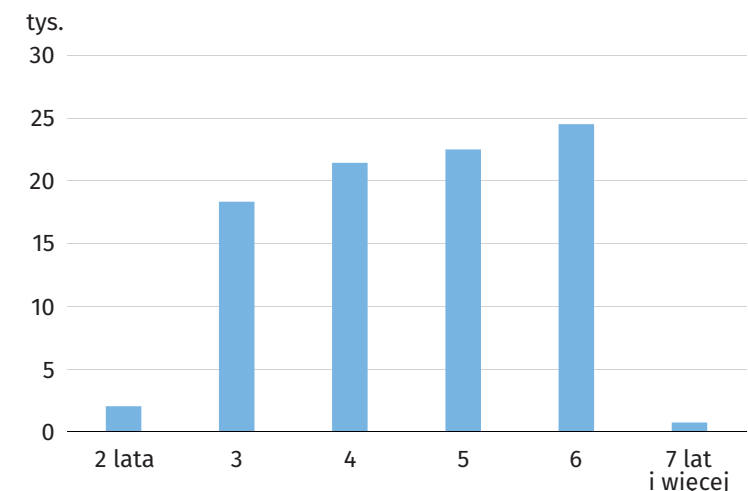


^a Nauczyciele pełnozatrudnieni i niepełnozatrudnieni w przeliczeniu na etaty. Dane mogą się nie sumować ze względu na zastosowane zaokrąglenia.

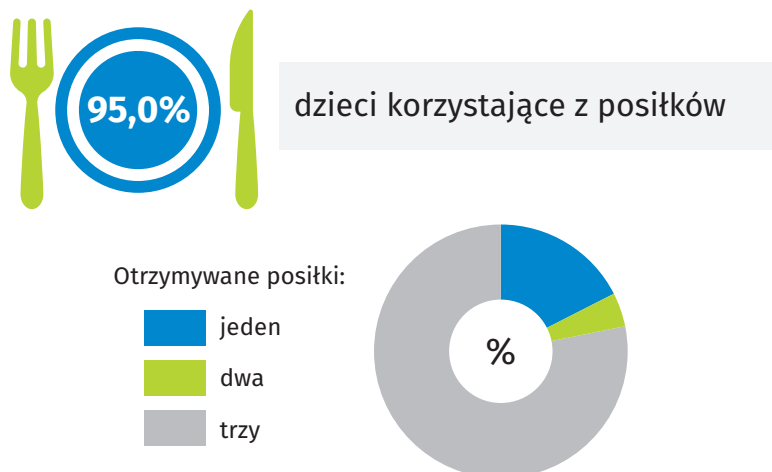
Placówki i dzieci w placówkach wychowania przedszkolnego według powiatów



Dzieci w placówkach wychowania przedszkolnego według wieku



Dzieci korzystające z posiłków w placówkach wychowania przedszkolnego



Źródło: Ministerstwo Edukacji Narodowej, System Informacji Oświatowej, Baza Demografia GUS

Przy publikowaniu danych US prosimy o podanie źródła

Opracowanie merytoryczne: Ośrodek Statystyki Edukacji i Kapitału Ludzkiego

Skład komputerowy i opracowanie graficzne: Pomorski Ośrodek Badań Regionalnych

Ikony: created by Freepik from www.flaticon.com