

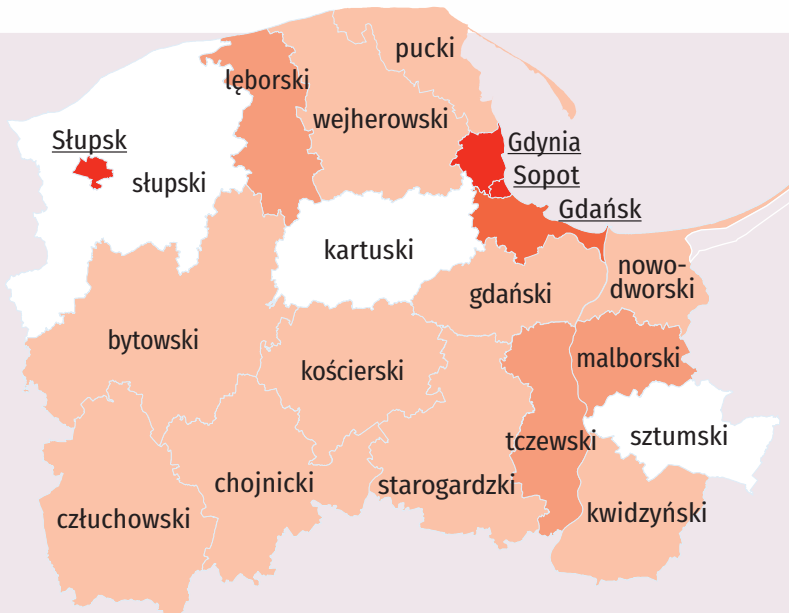


14 LUTEGO WALENTYNY

Dane dla województwa pomorskiego
za 2022 r.

@gdansk_stat | gdansk.stat.gov.pl | @urządstatystycznygdansku

WSPÓŁCZYNNIK FEMINIZACJI Stan w dniu 31 grudnia



Kobiety na 100 mężczyzn:

- ♥ 113-119
- ♥ 107-112
- ♥ 104-106
- ♥ 101-103
- ♥ 100

10528

MAŁŻEŃSTWA ZAWARTE

5766

54,8%

Cywilne



4762

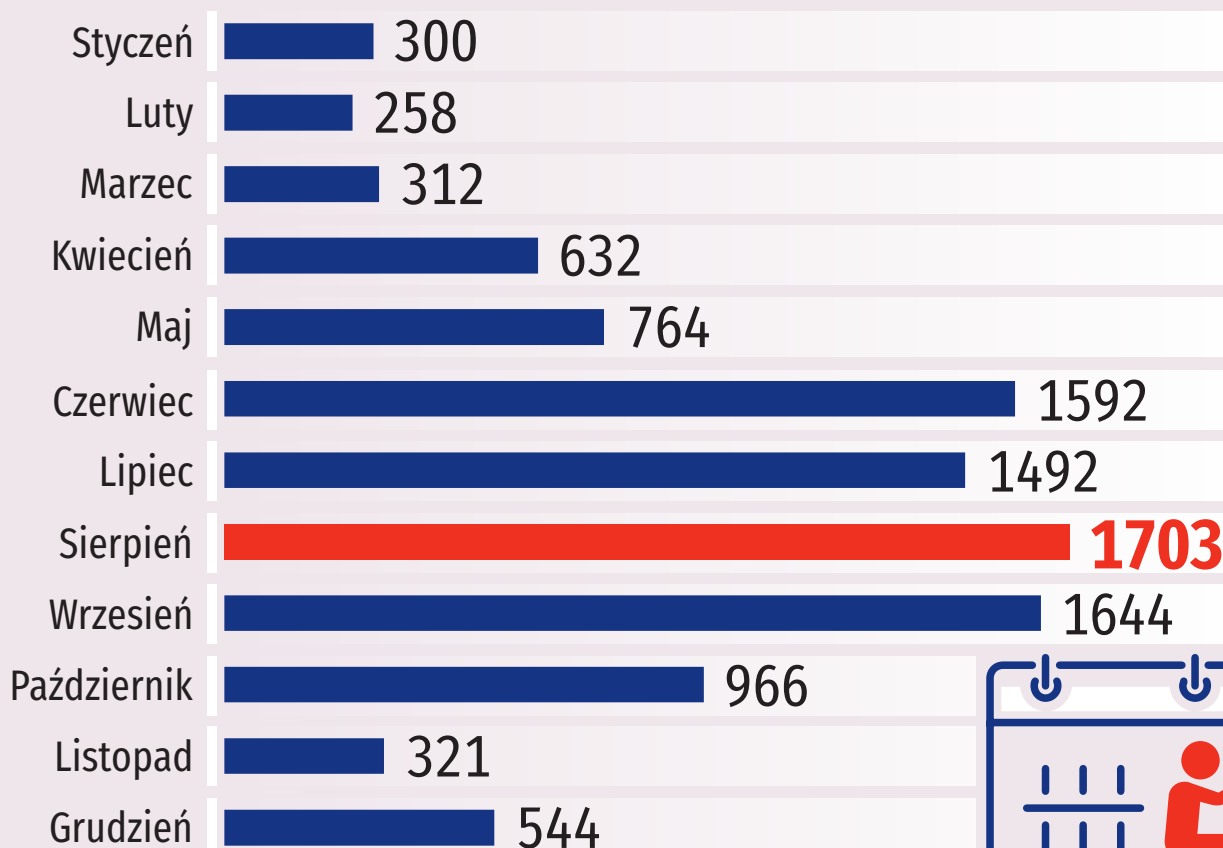
45,2%

Wyznaniowe
(ze skutkami cywilnymi)



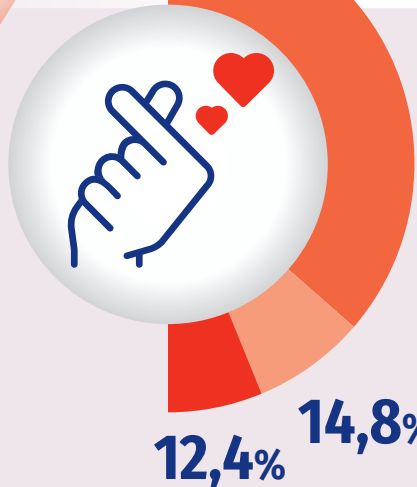
↑ ↓ wzrost/spadek w stosunku do 2021 r.

MAŁŻEŃSTWA^a WEDŁUG MIESIĄCA ZAWARCIA MAŁŻEŃSTWA



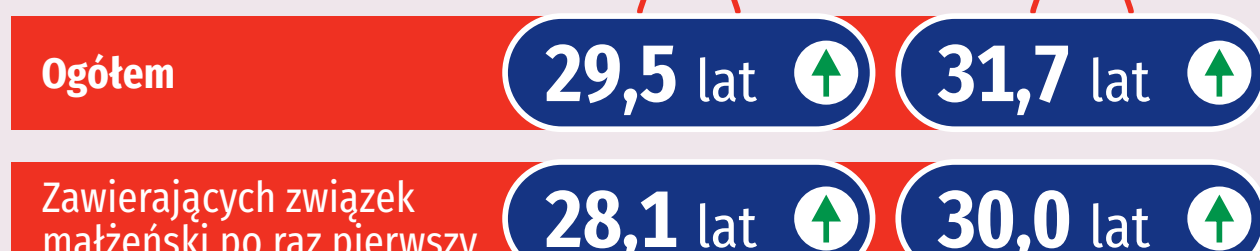
^a Według województwa zamieszkania przed ślubem.

MAŁŻEŃSTWA PIERWSZE I POWTÓRNE



- ♥ Małżeństwa pierwsze dla obojga współmałżonków
- ♥ Małżeństwa pierwsze dla jednego ze współmałżonków
- ♥ Małżeństwa powtórne dla obojga współmałżonków

MEDIANA WIEKU NOWOŻEŃCÓW



↑ wzrost w stosunku do 2021 r.

Kina^a

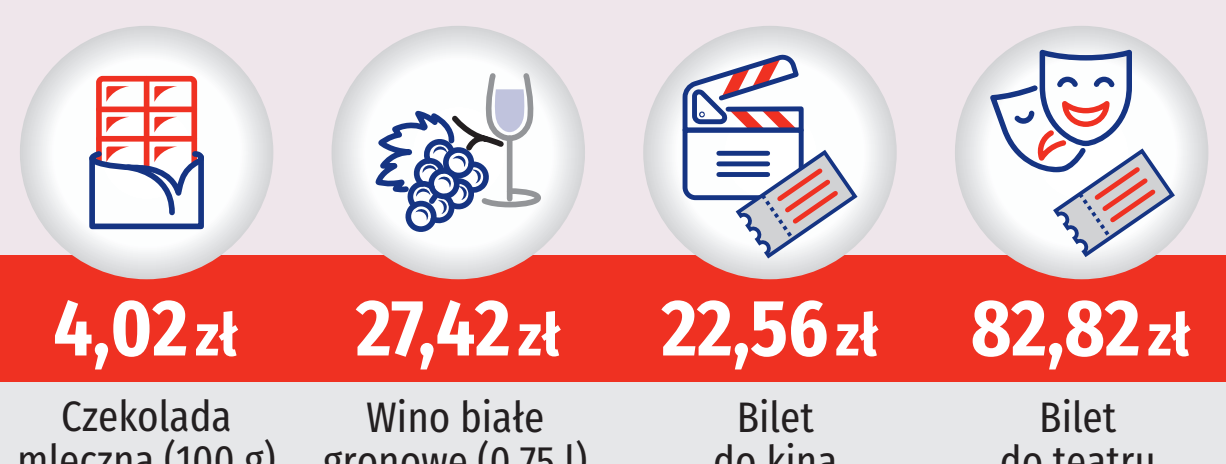
KINA STAŁE



^a Stan w dniu 31 grudnia.

↑ wzrost w stosunku do 2021 r.

PRZECIĘTNE CENY DETALICZNE WYBRANYCH TOWARÓW I USŁUG KONSUMPCYJNYCH



Opracowanie merytoryczne, graficzne i skład komputerowy: Urząd Statystyczny w Gdańsku, Pomorski Ośrodek Badań Regionalnych
Przy publikowaniu danych US prosimy o podanie źródła

Chcesz wiedzieć więcej?

Zapraszamy do zapoznania się z danymi zamieszczonymi w bankach i bazach danych

- | | | |
|---|--|---|
| Bank Danych Lokalnych (BDL)
https://bdl.stat.gov.pl/ | Cele Zrównoważonego Rozwoju
https://sdg.gov.pl/ | Dziedziczne Bazy Wiedzy (DBW)
https://dbw.stat.gov.pl/ |
| Baza Demografia
https://demografia.stat.gov.pl/BazaDemografia/ | Portal Geostatystyczny
https://geo.stat.gov.pl/ | STRATEG
https://strateg.stat.gov.pl/ |
| Bank Danych Makroekonomicznych
https://bdm.stat.gov.pl/ | Statystyki Transportu drogowego i morskiego (TranStat)
https://transtat.stat.gov.pl/ | Dashboard gospodarczy
https://dashboard.stat.gov.pl/ |
| System Monitorowania Usług Publicznych (SMUP)
https://smup.gov.pl/ | Portal Badania Ankietowe
https://badania-ankietowe.stat.gov.pl/ | Statystyczne Samorządowca
https://svs.stat.gov.pl/ |

Informacje o wynikach Narodowego Spisu Powszechnego Ludności i Mieszkań 2021

➕ ➖ Liczymy się
✖ ➖ DLA POLSKI! #liczysiękażdy



Wejdź na spis.gov.pl
oraz gdansk.stat.gov.pl

i sprawdź co się zmieniło od poprzedniego spisu

GUS | Narodowy Spis Powszechny
Ludności i Mieszkań 2021