



14 LUTEGO

WALENTYNKI

Dane dla województwa pomorskiego
za 2018 r.

@gdansk_stat

gdansk.stat.gov.pl



12 473

Zawarte małżeństwa

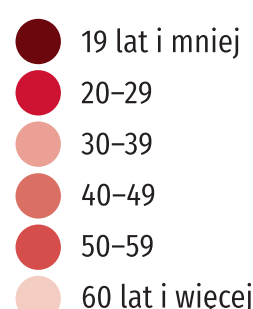
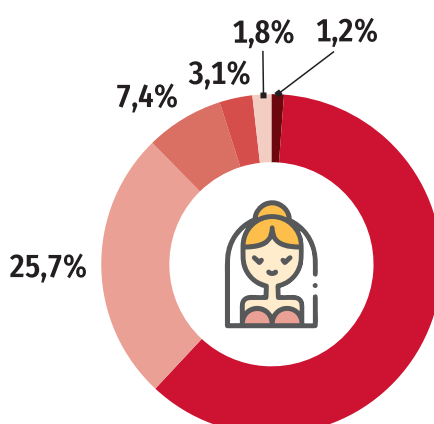
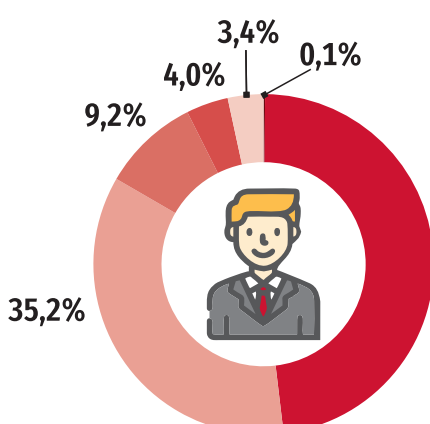
41,1%

cywilne

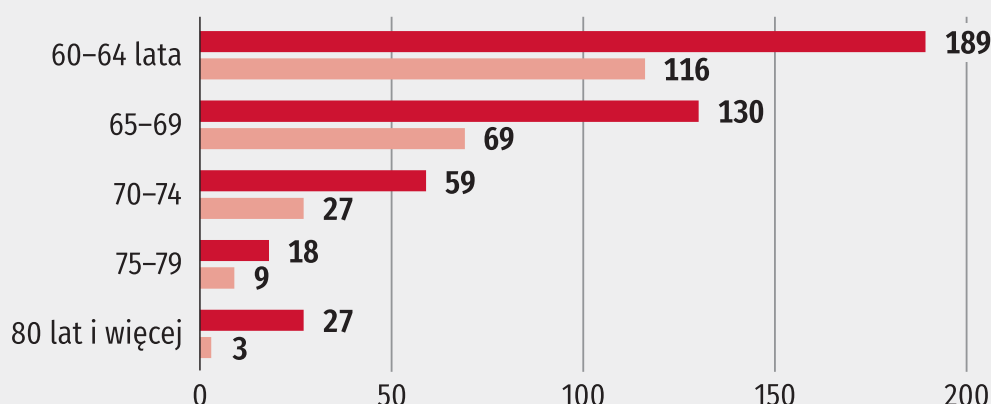
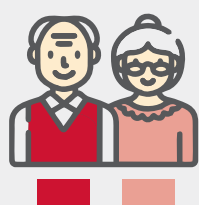
58,9%

wyznaniowe
(ze skutkami cywilnymi)

Małżeństwa zawarte według płci i wieku

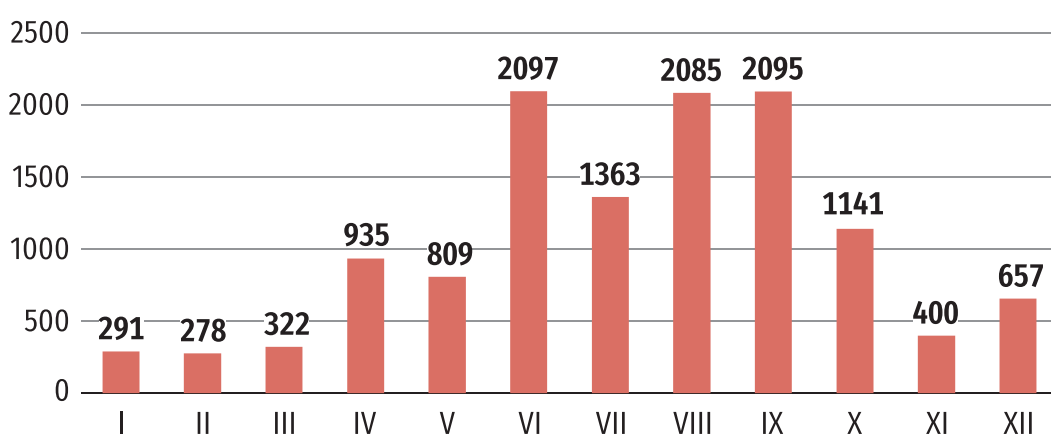


Małżeństwa seniorów

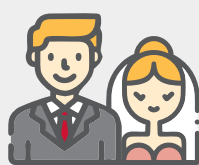


a Według województwa zamieszkania przed ślubem.

Małżeństwa według miesiąca zawarcia małżeństwa



Małżeństwa zawarte według różnicy wieku między małżonkami



1 557

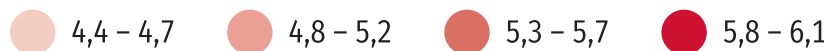
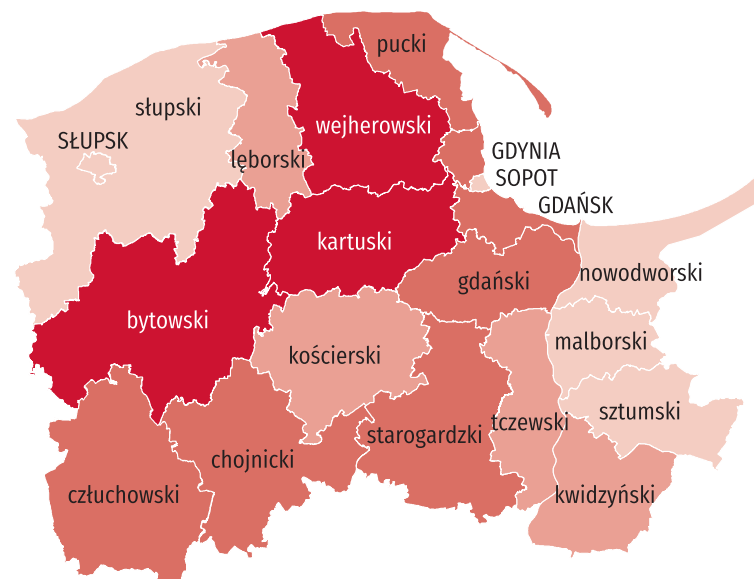
Małżeństwa zawarte
przez małżonków w równym wieku

Mąż starszy od żony	Różnica	Żona starsza od męża
3 190	1-2 lata	1 359
2 991	3-5 lat	625
1 710	6-10 lat	286
669	11 lat i więcej	86

Małżeństwa zawarte na 1000 ludności

Polska **5,0**

Województwo pomorskie **5,4**



Ceny wybranych produktów w grudniu 2019 r.



Wino czerwone wytrawne 750 ml

26,21 zł



Bombonierka produkcji krajowej 300 g

24,34 zł



Róża cięta 1 szt.

7,30 zł



Bilet do kina w sobotę

19,06 zł

Bilet do teatru

53,33 zł