



11 KWIETNIA OGÓLNOPOLSKI DZIEŃ WALKI Z BEZROBOCIEM

Dane dla województwa pomorskiego za 2022 r.



@gdansk_stat



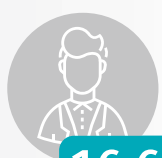
gdansk.stat.gov.pl



@urządstatystycznywgdansku

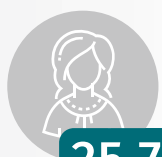
BEZROBOTNI ZAREJESTROWANI

Stan w końcu grudnia



16 608 ↓

39,2% Mężczyźni



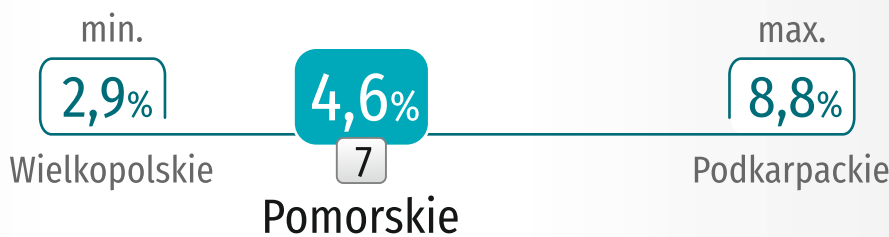
25 793 ↓

60,8% Kobiety

↓ – spadek w porównaniu z 2021 r.

STOPA BEZROBOCIA REJESTROWANEGO WEDŁUG WOJEWÓDZTW

Stan w końcu grudnia

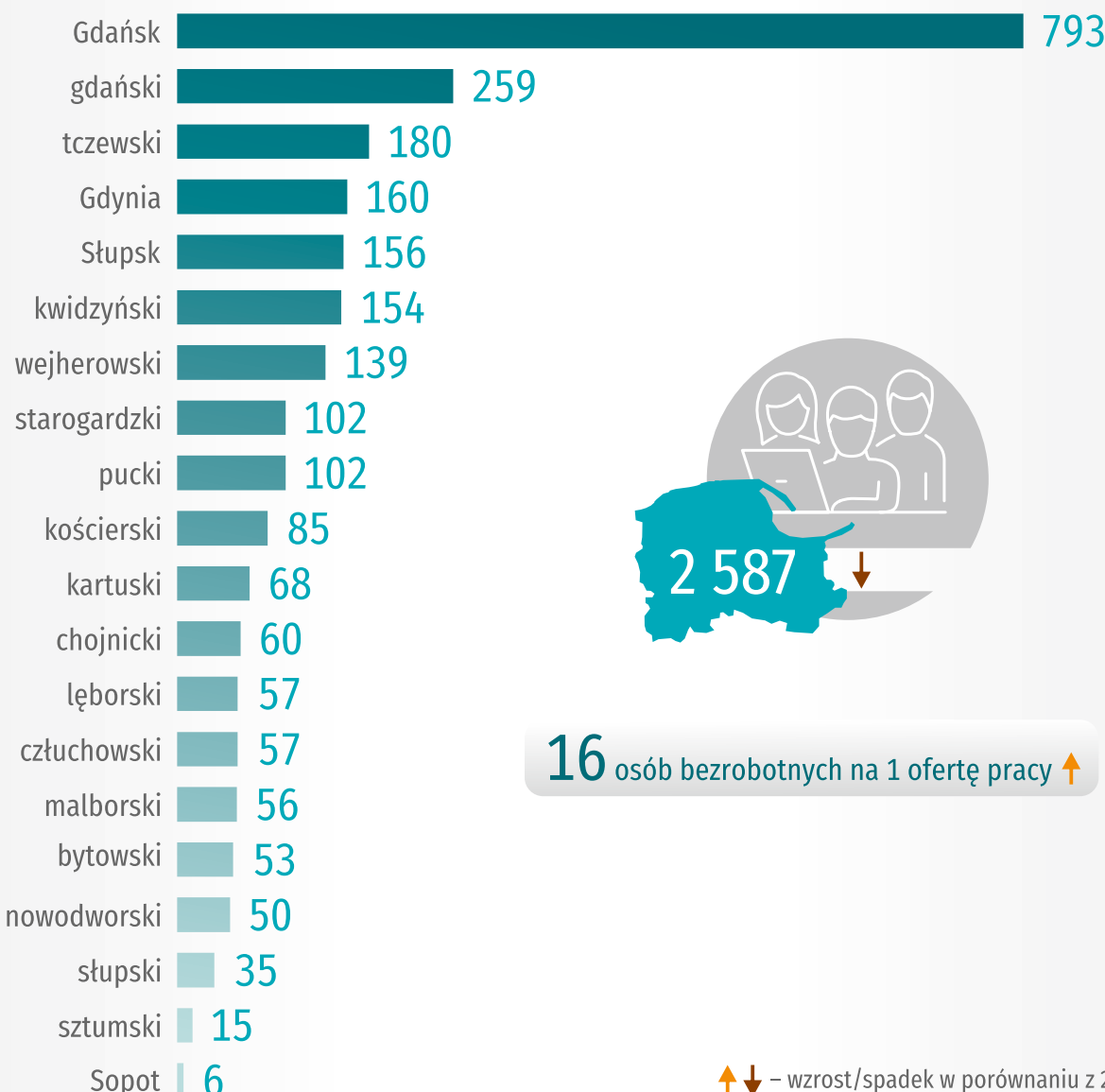


7 – lokata województwa pomorskiego w kraju

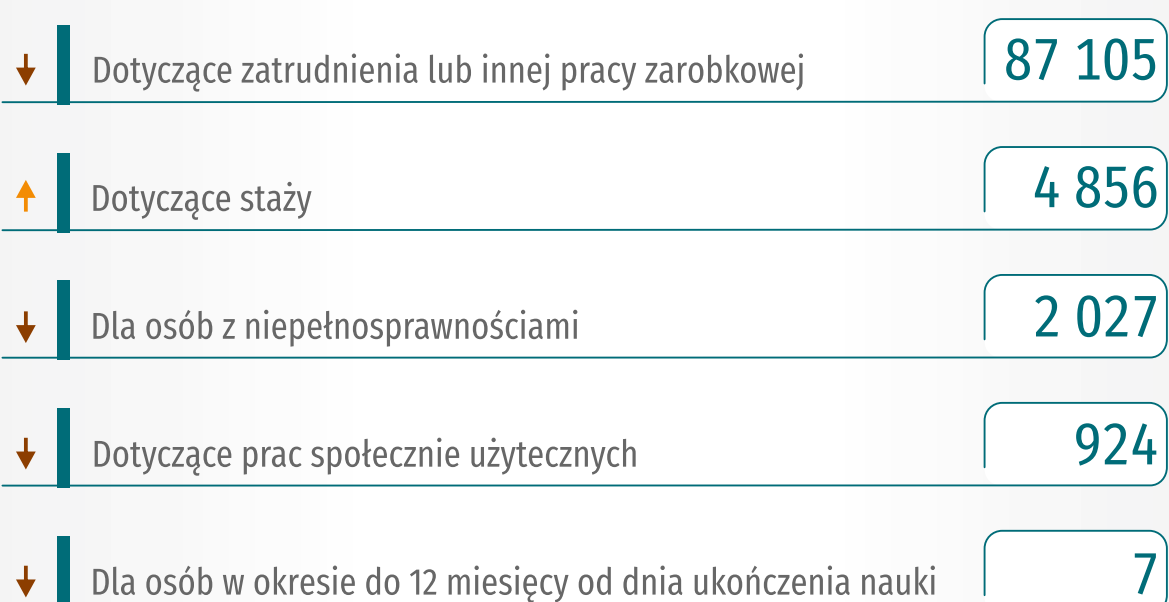
Najmniejsza wartość została oznaczona jako lokata 1, natomiast największa jako ostatnia lokata wśród województw.

OFERTY PRACY WEDŁUG POWIATÓW

Stan w końcu grudnia



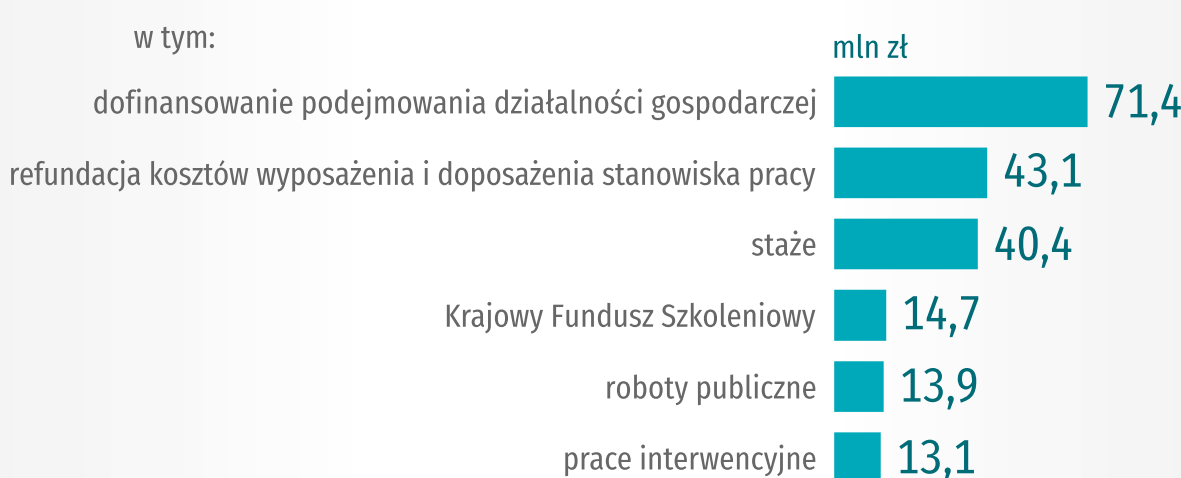
WOLNE MIEJSCA PRACY I MIEJSCA AKTYWIZACJI ZAWODOWEJ



WYDATKI FUNDUSZU PRACY



353,8 mln zł ↓ w tym:



↑↓ – wzrost/spadek w porównaniu z 2021 r.

Opracowanie merytoryczne, graficzne i skład komputerowy: Urząd Statystyczny w Gdańsku, Pomorski Ośrodek Badań Regionalnych
Przy publikowaniu danych US prosimy o podanie źródła.

Informacje o wynikach Narodowego Spisu Powszechnego Ludności i Mieszkań 2021

➕ ➖ Liczymy się
✖ ➗ DLA POLSKI! #liczysiękażdy



Wejdź na spis.gov.pl
oraz gdansk.stat.gov.pl

i sprawdź co się zmieniło od poprzedniego spisu



Narodowy Spis Powszechny
Ludności i Mieszkań 2021

Chcesz wiedzieć więcej!

Zapraszamy do zapoznania się z danymi zamieszczonymi w bankach i bazach danych



Bank Danych Lokalnych (BDL)
<https://bdl.stat.gov.pl/>



Baza Demografia
<https://demografia.stat.gov.pl/BazaDemografia/>



Bank Danych Makroekonomicznych
<https://bdm.stat.gov.pl/>



Cele Zrównoważonego Rozwoju
<https://sdg.gov.pl/>



Portal Geostatystyczny
<https://geo.stat.gov.pl/>



Portal API GUS
<https://api.stat.gov.pl/>



Dziedziczne Bazy Wiedzy (DBW)
<https://swaid.stat.gov.pl/>



STRATEG
<https://strateg.stat.gov.pl/>



Dashboard gospodarczy
<https://dashboard.stat.gov.pl/>