



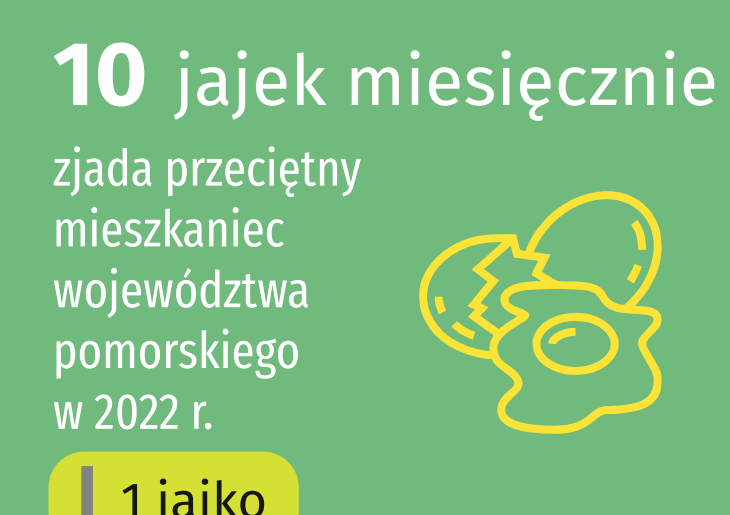
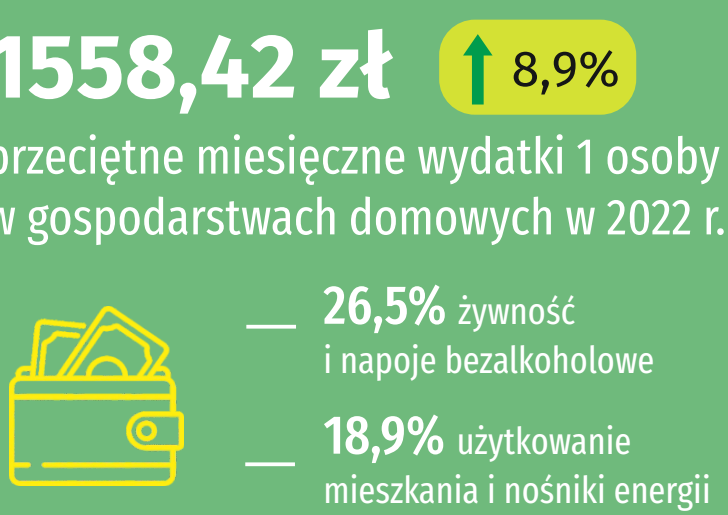
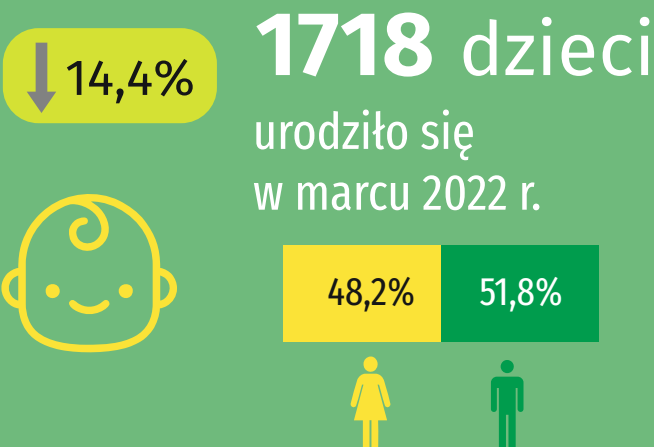
31 MARCA WIELKANOC

Dane dla województwa pomorskiego

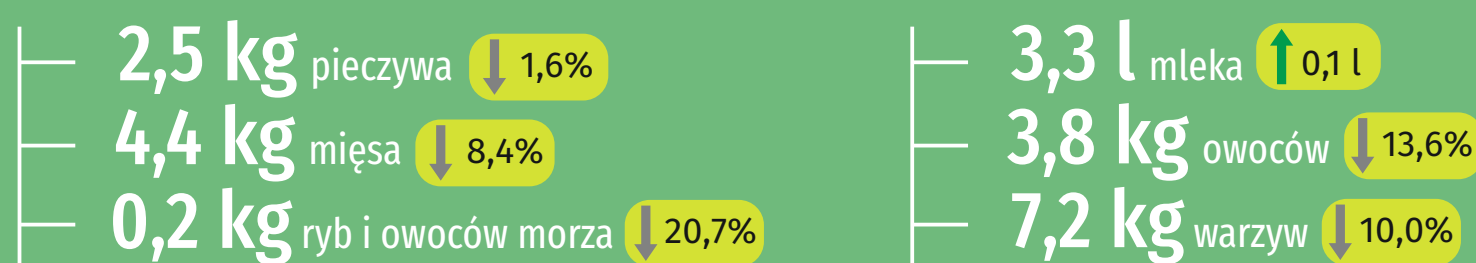
@gdansk_stat

gdansk.stat.gov.pl

@urządstatystycznywgdańsku



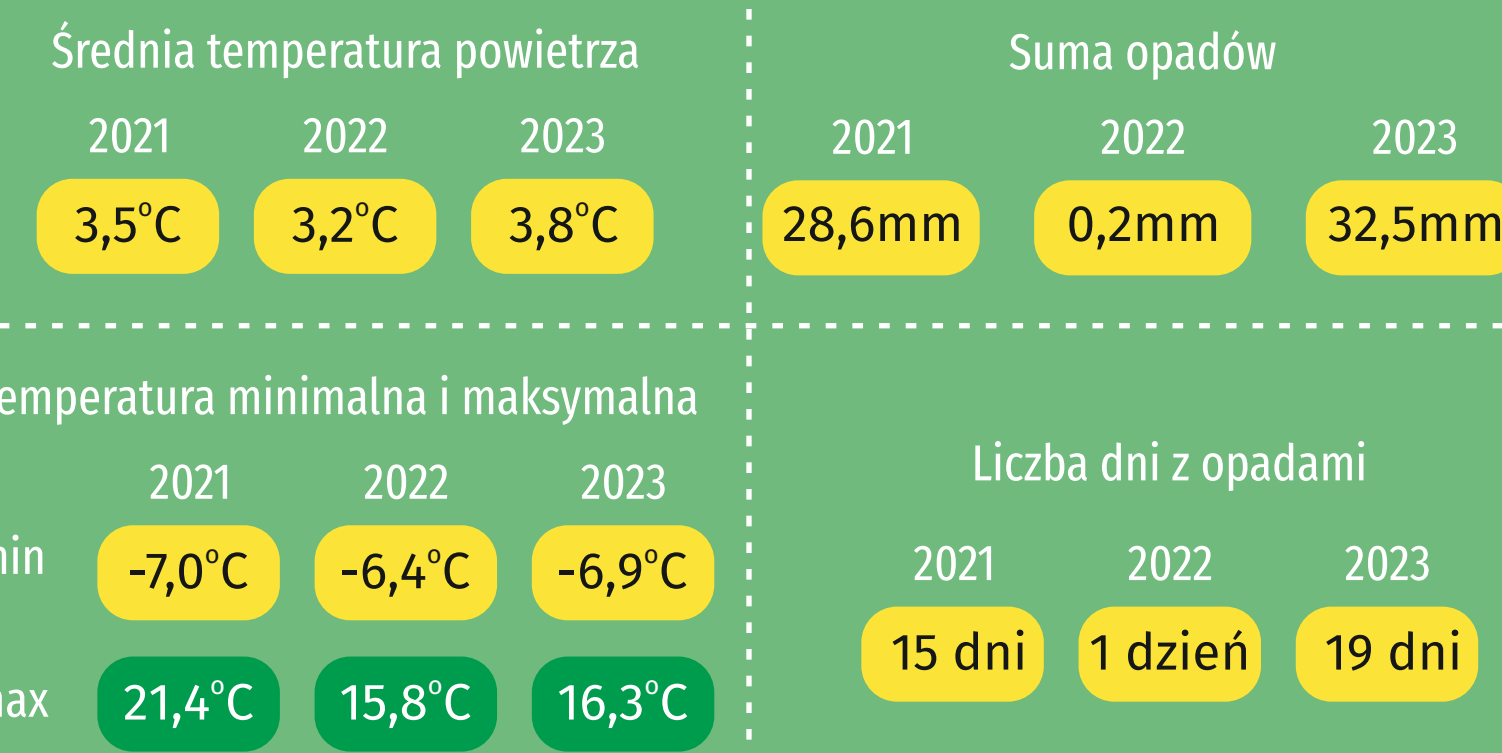
Przeciętne miesięczne spożycie wybranych artykułów żywnościowych na 1 osobę w 2022 r.:



Przeciętne ceny detaliczne wybranych produktów w lutym 2024 r.



Pogoda w marcu



↑ ↓ wzrost/spadek w odniesieniu do analogicznego okresu poprzedniego roku

Przy publikowaniu danych Urzędu Statystycznego prosimy o podanie źródła.
Opracowanie merytoryczne, graficzne i skład komputerowy:
Urząd Statystyczny w Gdańsku, Pomorski Ośrodek Badań Regionalnych

Chcesz wiedzieć więcej?

Zapraszamy do zapoznania się z danymi zamieszczonymi w bankach i bazach danych

- Bank Danych Lokalnych (BDL)** <https://bdl.stat.gov.pl/>
- Baza Demografia** <https://demografia.stat.gov.pl/BazaDemografia/>
- Bank Danych Makroekonomicznych** <https://bdm.stat.gov.pl/>
- System Monitorowania Usług Publicznych (SMUP)** <https://smup.gov.pl/>
- Cele Zrównoważonego Rozwoju** <https://sdg.gov.pl/>
- Portal Geostatystyczny** <https://geo.stat.gov.pl/>
- Statystyki transportu drogowego i morskiego (TranStat)** <https://transtat.stat.gov.pl/>
- Portal Badania Ankietowe** <https://badania-ankietowe.stat.gov.pl/>
- Dziedziczne Bazy Wiedzy (DBW)** <https://dbw.stat.gov.pl/>
- STRATEG** <https://strateg.stat.gov.pl/>
- Dashboard gospodarczy** <https://dashboard.stat.gov.pl/>
- Statystyczne Vademecum Samorządowca** <https://svs.stat.gov.pl/>

Informacje o wynikach Narodowego Spisu Powszechnego Ludności i Mieszkań 2021

↑ ↓ Liczymy się DLA POLSKI! #liczysiękażdy



Wejź na spis.gov.pl oraz gdansk.stat.gov.pl

i sprawdź co się zmieniło od poprzedniego spisu