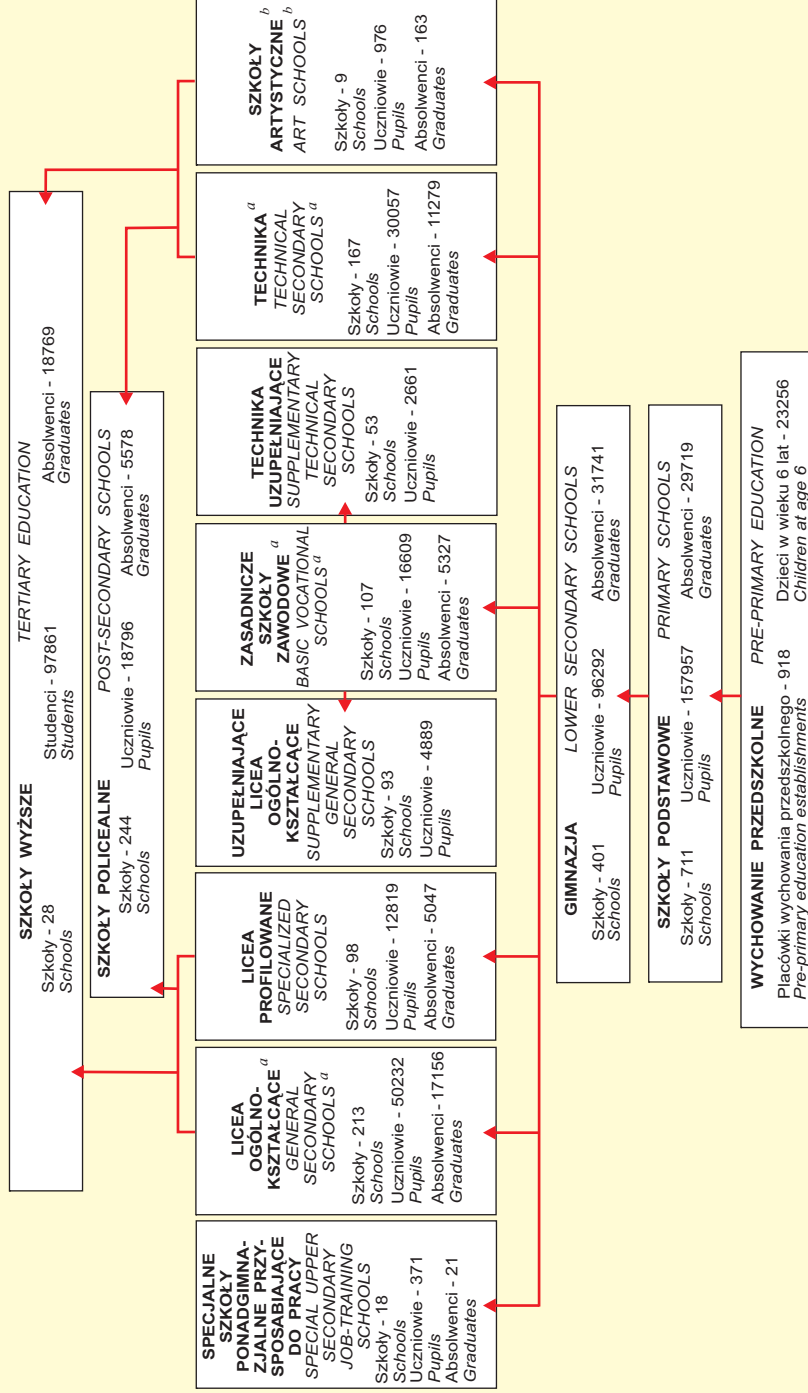


**EDUKACJA WEDŁUG SZCZEBLI KSZTAŁCENIA W ROKU SZKOLNYM 2005/06**  
**EDUCATION BY EDUCATIONAL LEVEL IN THE SCHOOL YEAR 2005/06**



<sup>a</sup> W tym w szkołach dla dorosłych łącznie ze szkołami ponadpodstawowymi oraz ich oddziałami. <sup>b</sup> Dające uprawnienia zawodowe.

<sup>a</sup> Of which in schools for adults including upper secondary (post-primary) schools and their section. <sup>b</sup> Leading to professional certification.