

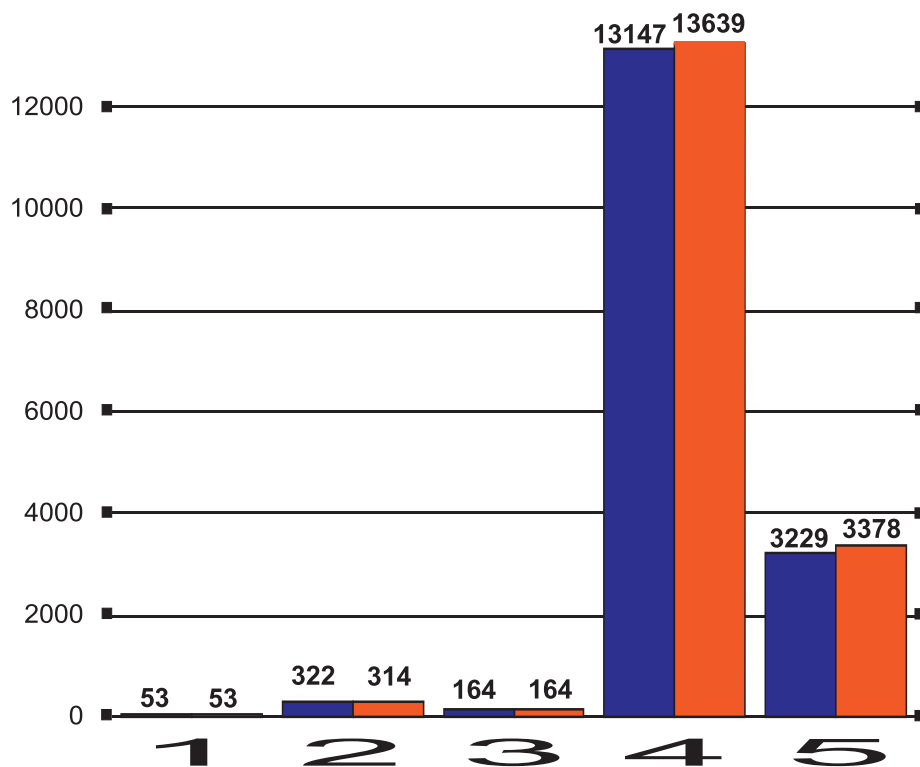
SPÓŁKI Z OGRANICZONĄ ODPOWIEDZIALNOŚCIĄ WEDŁUG RODZAJU KAPITAŁU ^a

31 XII 2004

31 XII 2005

Kapitał:

1. Skarbu Państwa
2. Państwowych osób prawnych
3. Samorządu terytorialnego
4. Prywatny krajowy
5. Osób zagranicznych



^a Spółki o mieszanym kapitale występują w dwóch lub więcej pozycjach, zależnie od rodzaju kapitału zaangażowanego w spółce.