

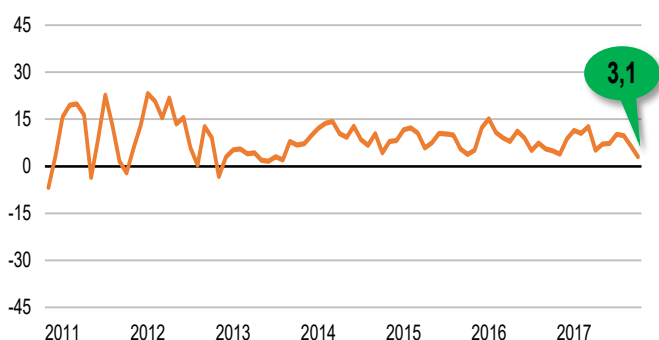
KONIUNKTURA GOSPODARCZA

w grudniu 2017 r.

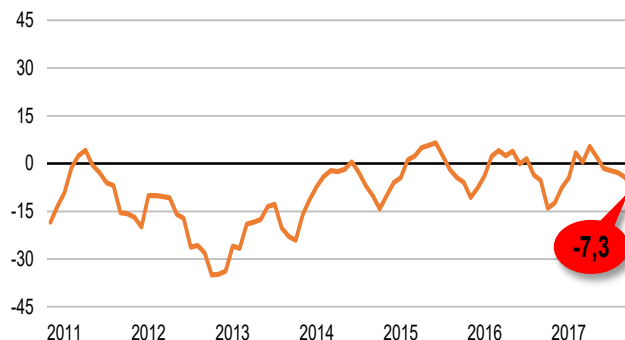
opinie formułowane przez jednostki z siedzibą w województwie POMORSKIM

OGÓLNY KLIMAT KONIUNKTURY

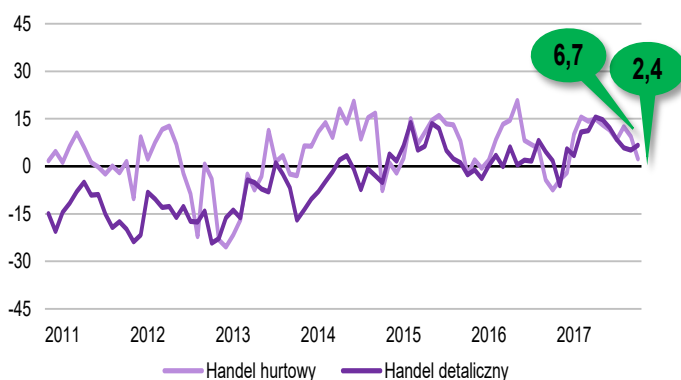
PRZETWÓRSTWO PRZEMYSŁOWE



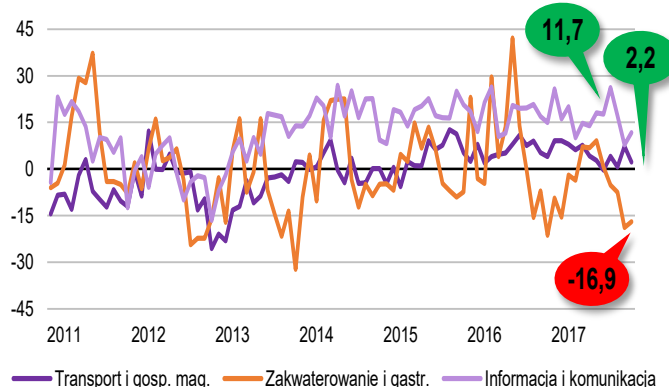
BUDOWNICTWO



HANDEL



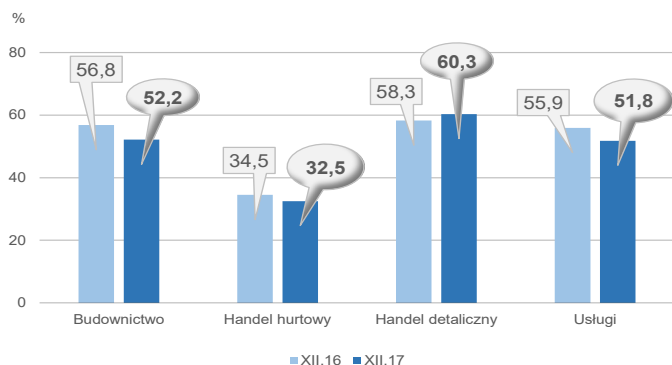
USŁUGI



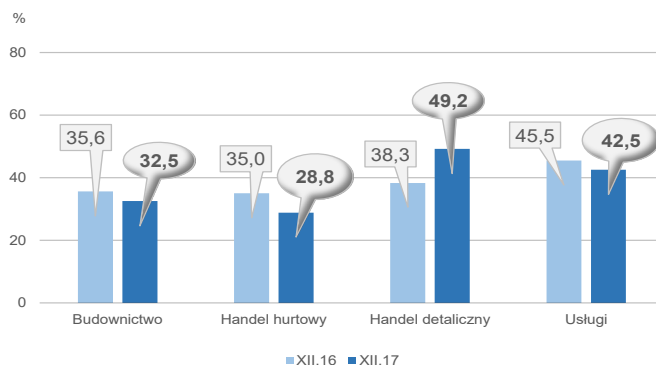
Ogólny klimat koniunktury w przedsiębiorstwach z siedzibą w województwie pomorskim jest oceniany pozytywnie przez podmioty z większości prezentowanych rodzajów działalności gospodarczej, najlepiej – przez przedstawicieli firm z sekcji **informacja i komunikacja** oraz prowadzących działalność w zakresie **handlu detalicznego** (jednostki te formułują opinie bardziej korzystne niż przed miesiącem). Negatywne oceny zgłaszają przedsiębiorstwa z sekcji **zakwaterowanie i gastronomia** oraz **budownictwo**.

BARIERY DZIAŁALNOŚCI

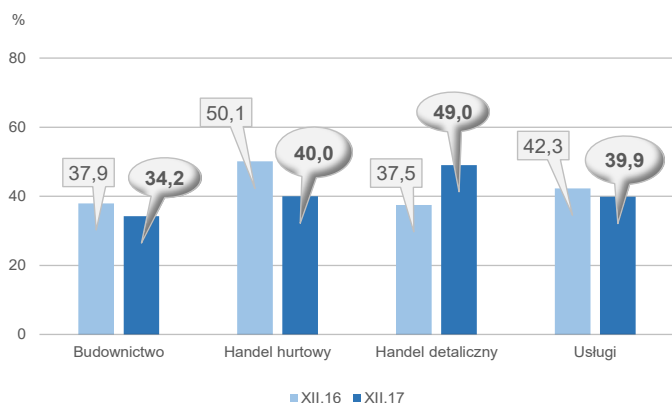
KOSZTY ZATRUDNIENIA



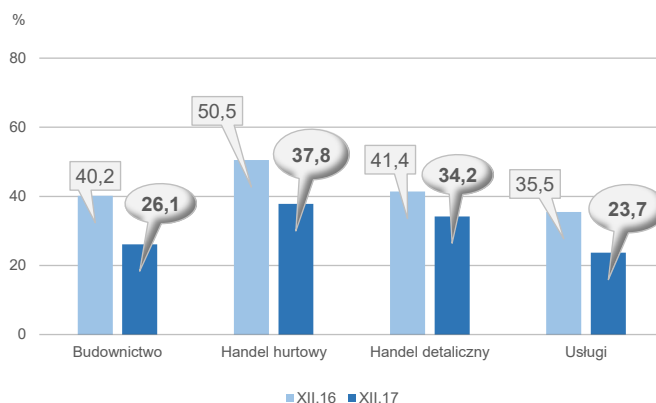
WYSOKIE OBCIĄŻENIA NA RZECZ BUDŻETU



NIEJASNE I NIESPÓJNE PRZEPISY PRAWNE



NIEPEWNOŚĆ OGÓLNEJ SYTUACJI GOSPODARCZEJ



Największe trudności napotymane przez jednostki handlu detalicznego, budowlane i usługowe związane są z kosztami zatrudnienia. Dla przedsiębiorstw prowadzących działalność gospodarczą z zakresu handlu hurtowego najbardziej znaczącą barierą jest konkurencja na rynku.

W porównaniu z grudniem 2016 r. w handlu detalicznym wzrosło istotnie znaczenie trudności wynikających z niedoboru pracowników, a w budownictwie i usługach – niedoboru wykwalifikowanych pracowników. W skali roku zwiększyła się uciążliwość barier związanych z niejasnymi i niespójnymi przepisami prawnymi oraz wysokimi obciążeniami na rzecz budżetu zgłaszanymi przez jednostki prowadzące działalność z zakresu handlu detalicznego, rzadziej wskazywanymi jednak przez podmioty handlu hurtowego. We wszystkich prezentowanych rodzajach działalności gospodarczej spadło znaczenie problemów wynikających z niepewności ogólnej sytuacji gospodarczej. W skali roku w budownictwie zmniejszyło się odczuwanie trudności związanych z niedostatecznym popytem.

W **przetwórstwie przemysłowym** badaniem objęte są podmioty o liczbie pracujących 10 i więcej osób. W pozostałych badaniach (**budownictwo, handel hurtowy i detaliczny, usługi**) uczestniczą również podmioty o liczbie pracujących do 9 osób.

Przetwórstwo przemysłowe — sekcja C; **Budownictwo** — sekcja F; **Handel hurtowy** — dział 46; **Handel detaliczny** — działy 45 i 47

Usługi — sekcje: H – Transport i gospodarka magazynowa, I – Działalność związana z zakwaterowaniem i usługami gastronomicznymi, J – Informacja i komunikacja, K – Działalność finansowa i ubezpieczeniowa, L – Działalność związana z obsługą rynku nieruchomości, M – Działalność profesjonalna, naukowa i techniczna, N – Działalność w zakresie usług administrowania i działalność wspierająca, P – Edukacja, Q – Opieka zdrowotna i pomoc społeczna, R – Działalność związana z kulturą, rozrywką i rekreacją, S – Pozostała działalność usługowa

Opracowanie merytoryczne:
Departament Przedsiębiorstw
Hanna Sękowska Tel. 22 608 36 51,
Magdalena Święcka Tel. 22 608 35 50,
Olga Gaca Tel. 22 608 36 51,
Hubert Stefanik Tel. 22 608 35 50,
Łukasz Gontarz Tel. 22 608 35 50.

Rozpowszechnianie:
Rzecznik Prasowy Prezesa GUS
Karolina Dawidziuk
Tel: 22 608 3009, 22 608 3475
e-mail: rzecznik@stat.gov.pl

Wyniki badania koniunktury w przemyśle, budownictwie, handlu i usługach można znaleźć na stronie GUS

http://stat.gov.pl/obszary-tematyczne/koniunktura/koniunktura/publikacja_4.html

Zeszyt Metodologiczny „Badanie koniunktury gospodarczej GUS”, 2017

http://stat.gov.pl/obszary-tematyczne/koniunktura/koniunktura/publikacja_5.html