



## KONIUNKTURA GOSPODARCZA

w listopadzie 2015 r.

opinie formułowane przez jednostki, których siedziba znajduje się  
w WOJEWÓDZTWIE POMORSKIM

Przedsiębiorstwa z siedzibą w województwie pomorskim ogólny klimat koniunktury w **przetwórstwie przemysłowym** oceniają w listopadzie mniej korzystnie niż w październiku. Bieżący portfel zamówień jest rozszerzany podobnie jak przed miesiącem, produkcja rośnie nieco wolniej niż zgłaszano w październiku. Bieżąca sytuacja finansowa oceniana jest pozytywnie. Odpowiednie prognozy są mniej korzystne od formułowanych przed miesiącem. Planowane jest utrzymanie dotychczasowego stanu zatrudnienia. Przedsiębiorcy przewidują, że ceny wyrobów przemysłowych mogą nieznacznie spadać, wolniej niż oczekiwano w październiku.

Ogólny klimat koniunktury w **budownictwie** oceniany jest w listopadzie nieco bardziej niekorzystnie niż w październiku. Diagnozy i prognozy portfela zamówień, produkcji budowlano-montażowej oraz sytuacji finansowej są negatywne, gorsze od formułowanych w ubiegłym miesiącu. Skala spadku zatrudnienia może być większa od planowanej w październiku. Przedsiębiorcy przewidują, że ceny robót budowlano-montażowych będą spadać nieco szybciej niż oczekiwano przed miesiącem.

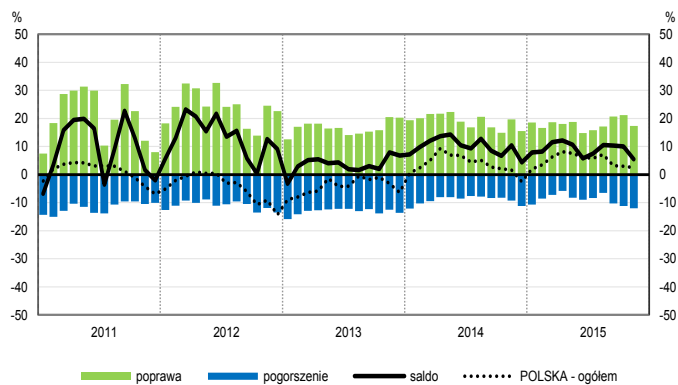
Oceny ogólnego klimatu koniunktury w **handlu hurtowym** są mniej korzystne niż w październiku. Diagnozy sprzedaży oraz sytuacji finansowej są mniej optymistyczne niż przed miesiącem. W najbliższych trzech miesiącach sprzedaż może spadać, po wzroście prognozowanym w październiku. Utrzymują się pozytywne przewidywania dotyczące sytuacji finansowej. Możliwy jest wzrost zatrudnienia, zbliżony do planowanego miesiąc wcześniej. Przedsiębiorcy przewidują, iż ceny mogą nadal spadać.

Ogólny klimat koniunktury w **handlu detalicznym** oceniany jest nieznacznie optymistycznie, podobnie jak w ubiegłym miesiącu. Diagnozy i prognozy sprzedaży są korzystne, lepsze od zgłaszanych w październiku. Utrzymują się negatywne oceny i nieznacznie pozytywne przewidywania dotyczące sytuacji finansowej. Możliwy jest wzrost zatrudnienia, choć może być on mniejszy od planowanego przed miesiącem. Przedsiębiorcy przewidują, iż ceny nie zmienią się.

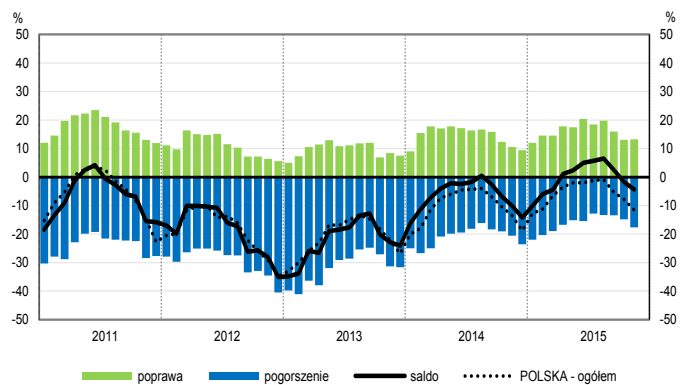
Podmioty z sekcji **informacja i komunikacja** oceniają koniunkturę w listopadzie bardziej korzystnie niż przed miesiącem i przed rokiem. Pozytywne oceny koniunktury, zbliżone do notowanych w październiku br. i lepsze od zgłaszanych w listopadzie ub. r. formułują dyrektorzy jednostek z sekcji **transport i gospodarka magazynowa**. Firmy z sekcji **działalność związana z zakwaterowaniem i usługami gastronomicznymi** oceniają koniunkturę nieco bardziej pesymistycznie niż przed miesiącem i podobnie jak przed rokiem.

# OGÓLNY KLIMAT KONIUNKTURY WEDŁUG SEKCJI / DZIAŁÓW PKD

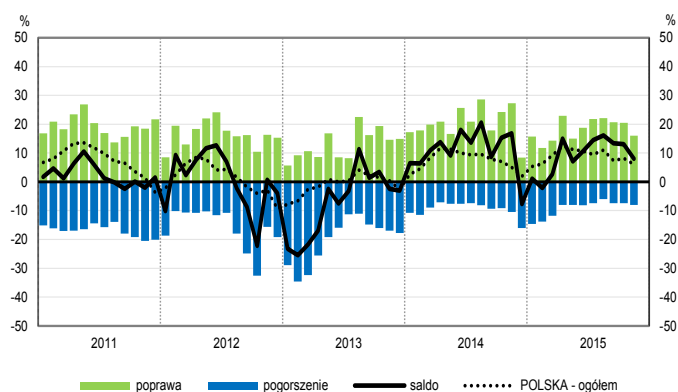
## Przetwórstwo przemysłowe (sekcja C)



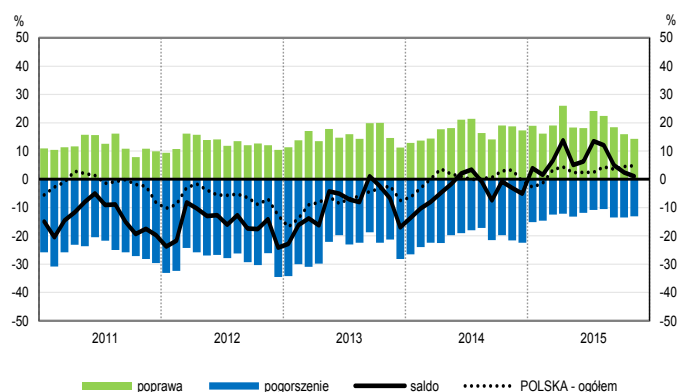
## Budownictwo (sekcja F)



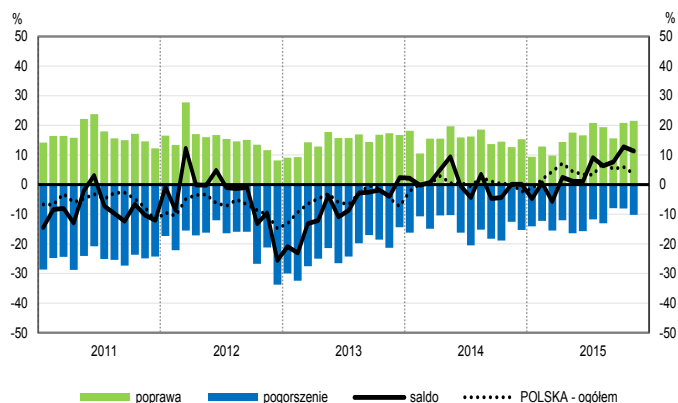
## Handel hurtowy (dział 46)



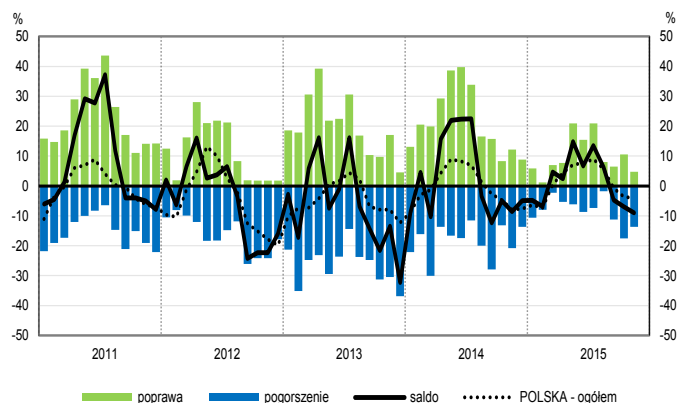
## Handel detaliczny (działy 45+47)



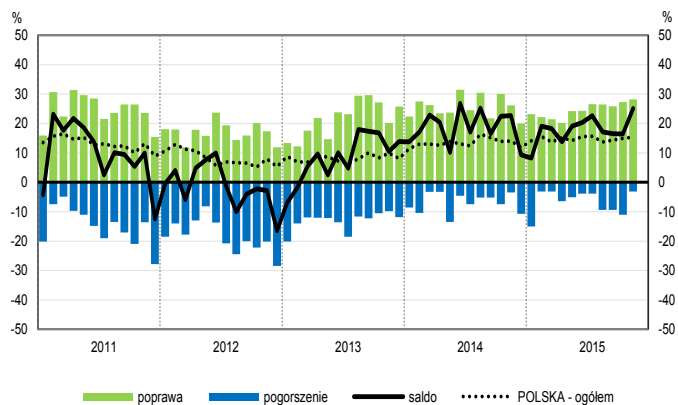
## Transport i gospodarka magazynowa (sekcja H)



## Zakwaterowanie i gastronomia (sekcja I)

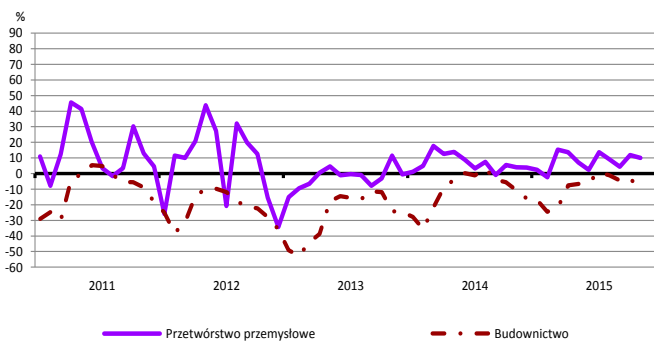


## Informacja i komunikacja (sekcja J)

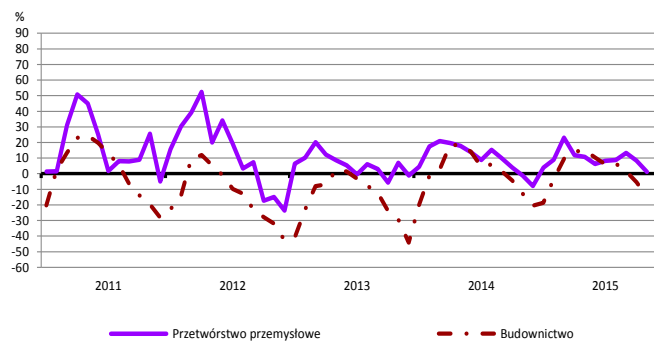


# WYBRANE WSKAŹNIKI WEDŁUG SEKCJI / DZIAŁÓW PKD

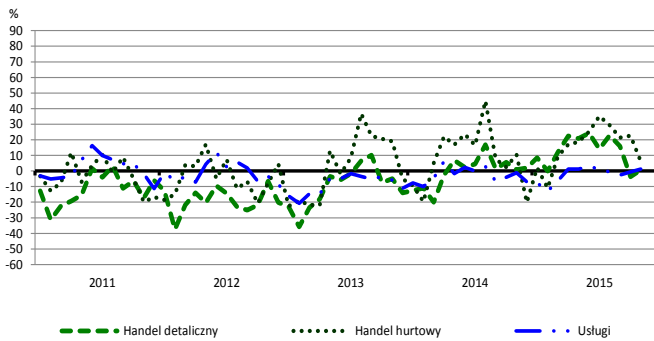
## Bieżąca produkcja



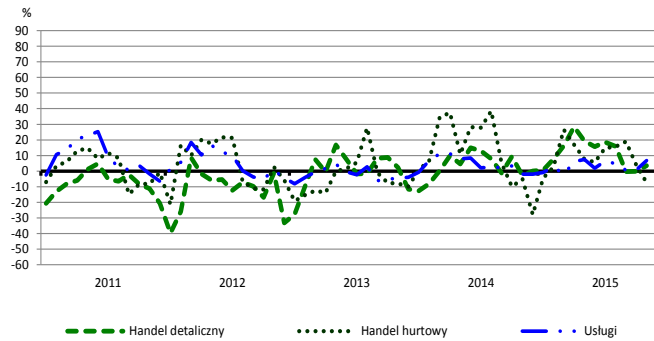
## Przewidywana produkcja



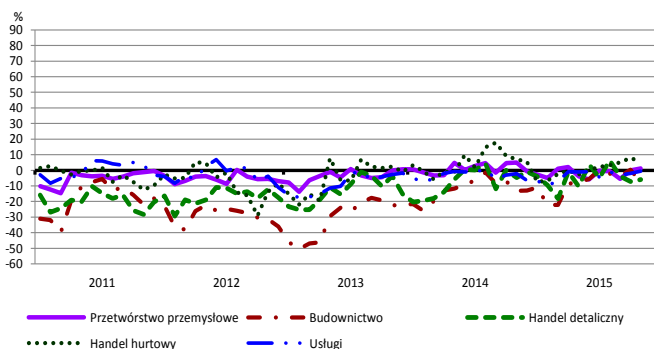
## Bieżąca sprzedaż



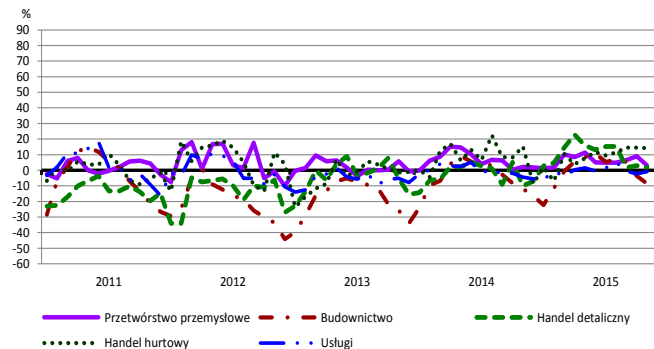
## Przewidywana sprzedaż



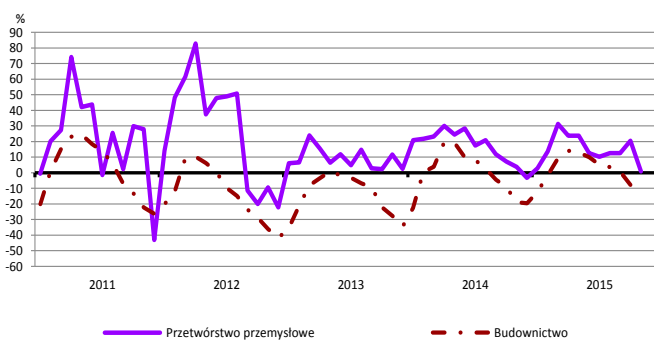
## Bieżąca sytuacja finansowa



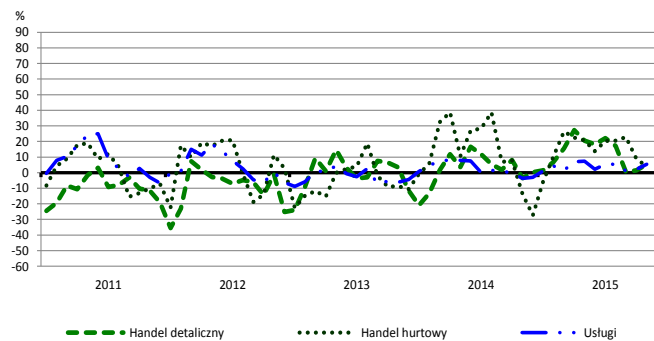
## Przewidywana sytuacja finansowa



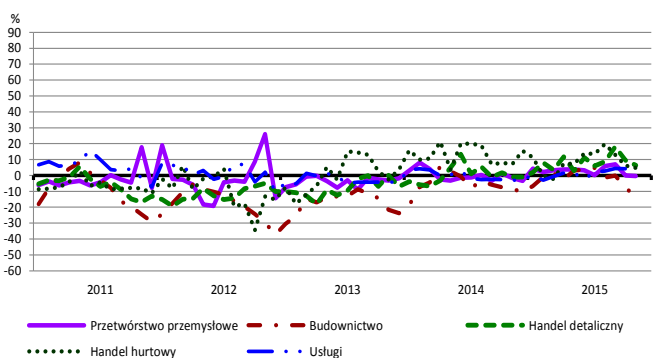
## Przewidywany portfel zamówień na rynku krajowym



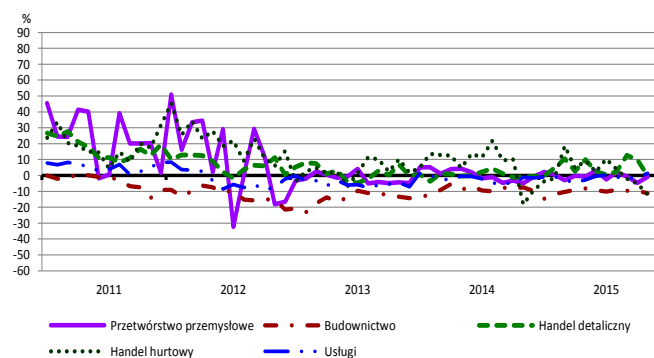
## Przewidywany popyt



## Przewidywane zatrudnienie

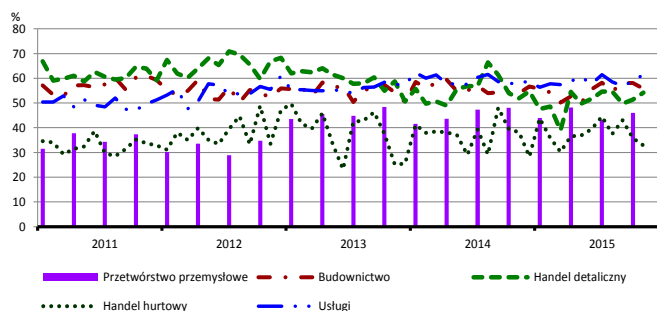


## Przewidywane ceny

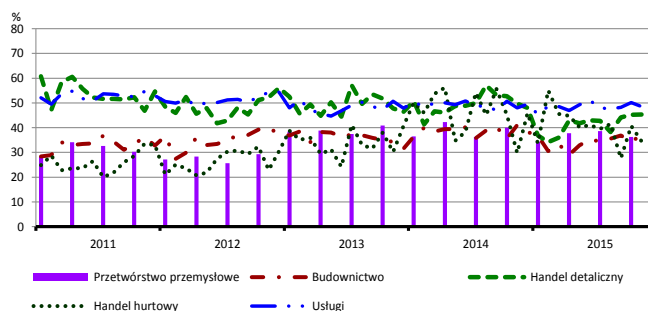


# BARIERY DZIAŁALNOŚCI GOSPODARCZEJ

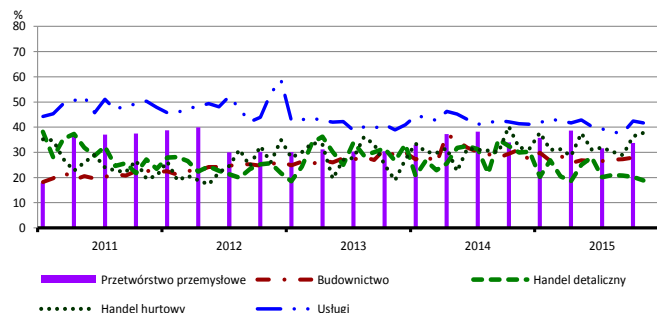
## Koszty zatrudnienia



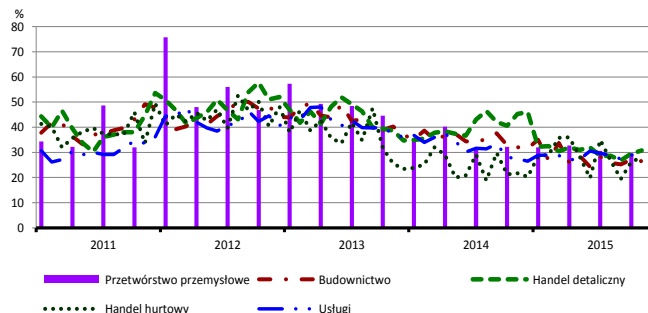
## Wysokie obciążenia na rzecz budżetu



## Niejasne i niespójne przepisy prawne



## Niepewność ogólnej sytuacji gospodarczej



Największy odsetek przedsiębiorców **nieodczuwających żadnych barier w prowadzeniu bieżącej działalności gospodarczej** w listopadzie br. jest odnotowany w jednostkach prowadzących działalność z zakresu usług (7,3%), w dalszej kolejności – budownictwa (6,1%), handlu detalicznego (4,9%), handlu hurtowego (3,1%).

Największe trudności napotymane przez przedsiębiorstwa **budowlano-montażowe** zgłaszające bariery związane są z kosztami zatrudnienia (55,8% w listopadzie br., 54,0% przed rokiem) oraz konkurencją na rynku (45,5% w listopadzie br., 54,0% w analogicznym miesiącu ub. r. – jest to bariera, której znaczenie w skali roku spadło najbardziej). W istotnym stopniu, w porównaniu z listopadem 2014 r., spadło również znaczenie bariery związanej z niepewnością ogólnej sytuacji gospodarczej (z 32,1% do 26,5%). W ujęciu rocznym najbardziej wzrosło znaczenie bariery związanej z niedoborem wykwalifikowanych pracowników (z 17,8% do 25,3%).

Podmioty prowadzące działalność w zakresie **handlu hurtowego** najczęściej wskazują trudności związane z konkurencją na rynku (barierę tę sygnalizuje 60,5% przedsiębiorstw w listopadzie br., 56,8% w analogicznym miesiącu ub. r.). Barrierami, których znaczenie w ujęciu rocznym wzrosło w największym stopniu są trudności z uzyskaniem kredytu (z 4,3% do 12,3%), problemy z zakupem towarów (z 10,9% do 17,5%) oraz niepewność ogólnej sytuacji gospodarczej (z 21,7% do 28,1%), a spadło – barier związanych z niedostatecznym popytem (z 37,9% do 27,8%), niedoborem pracowników (z 12,6% do 4,8%) i kosztami zatrudnienia (z 38,2% do 32,8%).

Przedsiębiorcy prowadzący działalność z zakresu **handlu detalicznego** najbardziej odczuwają trudności związane z kosztami zatrudnienia (barierę tę sygnalizuje w listopadzie br. 54,2% przedsiębiorstw, 51,9% w analogicznym miesiącu ub. r.) i konkurencją na rynku (51,6% w listopadzie br., 56,3% przed rokiem). Barrierami, których znaczenie najbardziej spadło w ujęciu rocznym są niepewność ogólnej sytuacji gospodarczej (z 45,3% do 30,8%) oraz niejasne i niespójne przepisy prawne (z 29,9% do 18,8%).

Największe trudności wskazywane przez firmy **usługowe** zgłaszające bariery związane są z kosztami zatrudnienia (61,6% w listopadzie br., 58,5% przed rokiem). W porównaniu z listopadem ub. r. w największym stopniu wzrosło znaczenie bariery związanej z niedoborem wykwalifikowanych pracowników (z 14,4% do 19,5%).

*W przetwórstwie przemysłowym badaniem objęte są podmioty o liczbie pracujących 10 i więcej osób. W pozostałych badaniach (budownictwo, handel hurtowy i detaliczny, usługi) uczestniczą również podmioty o liczbie pracujących do 9 osób.*

**Przetwórstwo przemysłowe** — sekcja C; **Budownictwo** — sekcja F; **Handel hurtowy** — działy 46; **Handel detaliczny** — działy 45 i 47

**Usługi** — sekcje: H – Transport i gospodarka magazynowa, I – Działalność związana z zakwaterowaniem i usługami gastronomicznymi, J – Informacja i komunikacja, K – Działalność finansowa i ubezpieczeniowa, L – Działalność związana z obsługą rynku nieruchomości, M – Działalność profesjonalna, naukowa i techniczna, N – Działalność w zakresie usług administrowania i działalność wspierająca, P – Edukacja, Q – Opieka zdrowotna i pomoc społeczna, R – Działalność związana z kulturą, rozrywką i rekreacją, S – Pozostała działalność usługowa

Opracowanie merytoryczne:  
**Departament Przedsiębiorstw**  
 Hanna Sękowska Tel. 22 608 36 51,  
 Magdalena Świącka Tel. 22 608 35 50,  
 Olga Gaca Tel. 22 608 36 51,  
 Hubert Stefaniak Tel. 22 608 35 50,  
 Łukasz Gontarz Tel. 22 608 35 50.

Rzeczposzechnianie:  
**Rzecznik Prasowy Prezesa GUS**  
**Artur Satora**  
 Tel: 22 608 3475, 22 608 3009  
 e-mail: [rzecznik@stat.gov.pl](mailto:rzecznik@stat.gov.pl)

Wyniki badania koniunktury w przemyśle, budownictwie, handlu i usługach można znaleźć na stronie GUS

<http://stat.gov.pl/obszary-tematyczne/koniunktura/koniunktura/koniunktura-w-przemysle-budownictwie-handlu-i-uslugach-2000-2015.4.8.html>

Zeszyt Metodologiczny „Badanie koniunktury gospodarczej GUS”, 2015

[http://stat.gov.pl/download/gfx/portalinformacyjny/pl/defaultaktualnosci/5516/5/6/1/badanie\\_koniunktury\\_gospodarczej\\_2015.pdf](http://stat.gov.pl/download/gfx/portalinformacyjny/pl/defaultaktualnosci/5516/5/6/1/badanie_koniunktury_gospodarczej_2015.pdf)